

議案第57号

特別区道の路線の認定について

上記の議案を提出する。

平成28年6月6日

提出者 葛飾区長 青木克徳

(提案理由)

国からの譲与を受けた法定外公共物及び敷地寄附による道路並びに区有の道路を特別区道の路線として認定する必要があるので、本案を提出いたします。

特別区道の路線の認定について

道路法（昭和27年法律第180号）第8条第1項の規定に基づき、特別区道の路線を次のように認定する。

記

路線名	起 終	点 点	幅員、延長等
葛994号	葛飾区柴又二丁目201番2から 葛飾区柴又二丁目194番93まで		別紙図面表示 のとおり
葛995号	葛飾区新宿二丁目3319番1地先から 葛飾区新宿二丁目3322番1の一部まで		別紙図面表示 のとおり
葛996号	葛飾区小菅四丁目25番6の一部から 葛飾区小菅四丁目1760番地先まで		別紙図面表示 のとおり
葛997号	葛飾区小菅二丁目358番3地先から 葛飾区小菅二丁目343番4地先まで		別紙図面表示 のとおり
葛998号	葛飾区小菅二丁目296番11地先から 葛飾区小菅二丁目603番14地先まで		別紙図面表示 のとおり
葛999号	葛飾区小菅三丁目214番2地先から 葛飾区小菅三丁目219番8地先まで		別紙図面表示 のとおり

葛1000号	葛飾区堀切四丁目23番5地先から 葛飾区堀切四丁目38番8地先まで	別紙図面表示 のとおり
葛1001号	葛飾区堀切四丁目35番5地先から 葛飾区堀切四丁目36番4まで	別紙図面表示 のとおり
葛1002号	葛飾区堀切四丁目36番1地先から 葛飾区堀切四丁目95番15地先まで	別紙図面表示 のとおり
葛1003号	葛飾区堀切四丁目17番3から 葛飾区堀切四丁目16番4まで	別紙図面表示 のとおり
葛1004号	葛飾区堀切四丁目10番44地先から 葛飾区堀切四丁目45番21地先まで	別紙図面表示 のとおり
葛1005号	葛飾区堀切四丁目412番地先から 葛飾区堀切四丁目385番25まで	別紙図面表示 のとおり
葛1006号	葛飾区堀切三丁目25番5地先から 葛飾区堀切三丁目31番1地先まで	別紙図面表示 のとおり
葛1007号	葛飾区堀切三丁目28番12地先から 葛飾区堀切三丁目29番20地先まで	別紙図面表示 のとおり
葛1008号	葛飾区堀切四丁目359番1地先から 葛飾区堀切四丁目329番1地先まで	別紙図面表示 のとおり
葛1009号	葛飾区堀切四丁目356番1地先から 葛飾区堀切四丁目337番地先まで	別紙図面表示 のとおり
葛1010号	葛飾区堀切四丁目336番1地先から 葛飾区堀切四丁目331番2地先まで	別紙図面表示 のとおり
葛1011号	葛飾区堀切二丁目25番26地先から 葛飾区堀切二丁目27番7地先まで	別紙図面表示 のとおり
葛1012号	葛飾区堀切二丁目24番1地先から 葛飾区堀切二丁目23番22地先まで	別紙図面表示 のとおり
葛1013号	葛飾区堀切二丁目22番26地先から 葛飾区堀切二丁目21番8地先まで	別紙図面表示 のとおり
葛1014号	葛飾区堀切三丁目40番34地先から 葛飾区堀切三丁目40番8地先まで	別紙図面表示 のとおり

葛1015号	葛飾区堀切二丁目48番7地先から 葛飾区堀切二丁目48番12地先まで	別紙図面表示 のとおり
葛1016号	葛飾区堀切六丁目967番9地先から 葛飾区堀切六丁目968番1地先まで	別紙図面表示 のとおり
葛1017号	葛飾区堀切二丁目68番43地先から 葛飾区堀切二丁目62番2地先まで	別紙図面表示 のとおり
葛1018号	葛飾区堀切二丁目61番28	別紙図面表示 のとおり
葛1019号	葛飾区堀切二丁目68番16地先から 葛飾区堀切二丁目61番26地先まで	別紙図面表示 のとおり
葛1020号	葛飾区堀切二丁目52番14地先から 葛飾区堀切二丁目54番3地先まで	別紙図面表示 のとおり
葛1021号	葛飾区堀切二丁目51番1地先から 葛飾区堀切二丁目54番8地先まで	別紙図面表示 のとおり
葛1022号	葛飾区堀切二丁目36番3地先から 葛飾区堀切二丁目36番59地先まで	別紙図面表示 のとおり
葛1023号	葛飾区堀切二丁目18番13地先から 葛飾区堀切二丁目17番53地先まで	別紙図面表示 のとおり
葛1024号	葛飾区四つ木五丁目334番1地先から 葛飾区四つ木五丁目333番地先まで	別紙図面表示 のとおり
葛1025号	葛飾区堀切二丁目18番20地先から 葛飾区堀切二丁目6番1地先まで	別紙図面表示 のとおり
葛1026号	葛飾区四つ木五丁目331番1地先から 葛飾区四つ木五丁目327番1地先まで	別紙図面表示 のとおり
葛1027号	葛飾区堀切一丁目35番7地先から 葛飾区堀切一丁目36番5地先まで	別紙図面表示 のとおり
葛1028号	葛飾区堀切一丁目36番7地先から 葛飾区堀切一丁目24番3地先まで	別紙図面表示 のとおり
葛1029号	葛飾区堀切一丁目34番1地先から 葛飾区堀切一丁目25番4地先まで	別紙図面表示 のとおり

葛1030号	葛飾区堀切一丁目32番1地先から 葛飾区堀切一丁目30番6地先まで	別紙図面表示 のとおりの
葛1031号	葛飾区四つ木四丁目350番1地先から 葛飾区四つ木四丁目364番3地先まで	別紙図面表示 のとおりの
葛1032号	葛飾区四つ木四丁目350番1地先から 葛飾区四つ木四丁目363番1地先まで	別紙図面表示 のとおりの
葛1033号	葛飾区堀切六丁目823番6地先から 葛飾区堀切六丁目967番8地先まで	別紙図面表示 のとおりの
葛1034号	葛飾区堀切六丁目986番10地先から 葛飾区堀切六丁目967番5地先まで	別紙図面表示 のとおりの
葛1035号	葛飾区堀切六丁目942番1地先から 葛飾区堀切六丁目926番3地先まで	別紙図面表示 のとおりの
葛1036号	葛飾区堀切六丁目942番3から 葛飾区堀切六丁目946番3まで	別紙図面表示 のとおりの
葛1037号	葛飾区堀切六丁目946番3の一部から 葛飾区堀切六丁目923番8地先まで	別紙図面表示 のとおりの
葛1038号	葛飾区堀切六丁目792番32地先から 葛飾区堀切六丁目810番4地先まで	別紙図面表示 のとおりの
葛1039号	葛飾区東堀切二丁目175番1地先から 葛飾区東堀切二丁目808番4地先まで	別紙図面表示 のとおりの
葛1040号	葛飾区東堀切二丁目701番地先から 葛飾区東堀切二丁目663番1地先まで	別紙図面表示 のとおりの
葛1041号	葛飾区東堀切二丁目410番30地先から 葛飾区東堀切二丁目410番10地先まで	別紙図面表示 のとおりの
葛1042号	葛飾区東堀切二丁目556番2地先から 葛飾区東堀切二丁目555番14地先まで	別紙図面表示 のとおりの
葛1043号	葛飾区東堀切二丁目557番14地先から 葛飾区東堀切二丁目554番1地先まで	別紙図面表示 のとおりの
葛1044号	葛飾区東堀切三丁目366番2地先から 葛飾区東堀切三丁目367番1地先まで	別紙図面表示 のとおりの

葛1045号	葛飾区東堀切三丁目363番1地先から 葛飾区東堀切三丁目362番5地先まで	別紙図面表示 のとおりの
葛1046号	葛飾区東堀切二丁目407番21地先から 葛飾区東堀切二丁目406番1地先まで	別紙図面表示 のとおりの
葛1047号	葛飾区東堀切二丁目405番2地先から 葛飾区東堀切二丁目413番8地先まで	別紙図面表示 のとおりの
葛1048号	葛飾区お花茶屋二丁目404番12地先から 葛飾区お花茶屋二丁目414番9地先まで	別紙図面表示 のとおりの
葛1049号	葛飾区お花茶屋三丁目393番31地先から 葛飾区お花茶屋三丁目2052番20地先まで	別紙図面表示 のとおりの
葛1050号	葛飾区亀有一丁目79番1地先から 葛飾区白鳥三丁目88番1地先まで	別紙図面表示 のとおりの
葛1051号	葛飾区白鳥三丁目1929番地先から 葛飾区白鳥三丁目1927番9地先まで	別紙図面表示 のとおりの
葛1052号	葛飾区白鳥三丁目1926番14地先から 葛飾区白鳥三丁目1925番23地先まで	別紙図面表示 のとおりの
葛1053号	葛飾区白鳥三丁目1926番37地先から 葛飾区白鳥三丁目1925番24地先まで	別紙図面表示 のとおりの
葛1054号	葛飾区四つ木一丁目902番3地先から 葛飾区四つ木一丁目890番地先まで	別紙図面表示 のとおりの
葛1055号	葛飾区四つ木五丁目326番1地先から 葛飾区四つ木五丁目325番地先まで	別紙図面表示 のとおりの
葛1056号	葛飾区亀有一丁目1045番1地先から 葛飾区亀有一丁目1049番・1050番合併3地先まで	別紙図面表示 のとおりの
葛1057号	葛飾区白鳥三丁目1944番6地先から 葛飾区白鳥三丁目1990番地先まで	別紙図面表示 のとおりの
葛1058号	葛飾区白鳥三丁目1959番2地先から 葛飾区白鳥三丁目1944番6地先まで	別紙図面表示 のとおりの
葛1059号	葛飾区白鳥三丁目1969番2地先から 葛飾区白鳥三丁目1959番2地先まで	別紙図面表示 のとおりの

葛1060号	葛飾区白鳥三丁目1973番1地先から 葛飾区白鳥三丁目1969番2地先まで	別紙図面表示 のとおりの
葛1061号	葛飾区四つ木五丁目267番1地先から 葛飾区四つ木五丁目1738番3地先まで	別紙図面表示 のとおりの
葛1062号	葛飾区四つ木五丁目499番2地先から 葛飾区四つ木五丁目267番1地先まで	別紙図面表示 のとおりの
葛1063号	葛飾区四つ木五丁目504番地先から 葛飾区四つ木五丁目500番46地先まで	別紙図面表示 のとおりの
葛1064号	葛飾区四つ木四丁目345番地先から 葛飾区四つ木四丁目344番1地先まで	別紙図面表示 のとおりの
葛1065号	葛飾区四つ木四丁目316番2地先から 葛飾区四つ木四丁目346番3まで	別紙図面表示 のとおりの
葛1066号	葛飾区四つ木四丁目364番3地先から 葛飾区四つ木四丁目351番7地先まで	別紙図面表示 のとおりの

葛飾区特別区道路線認定 略図

(柴又二丁目地内)

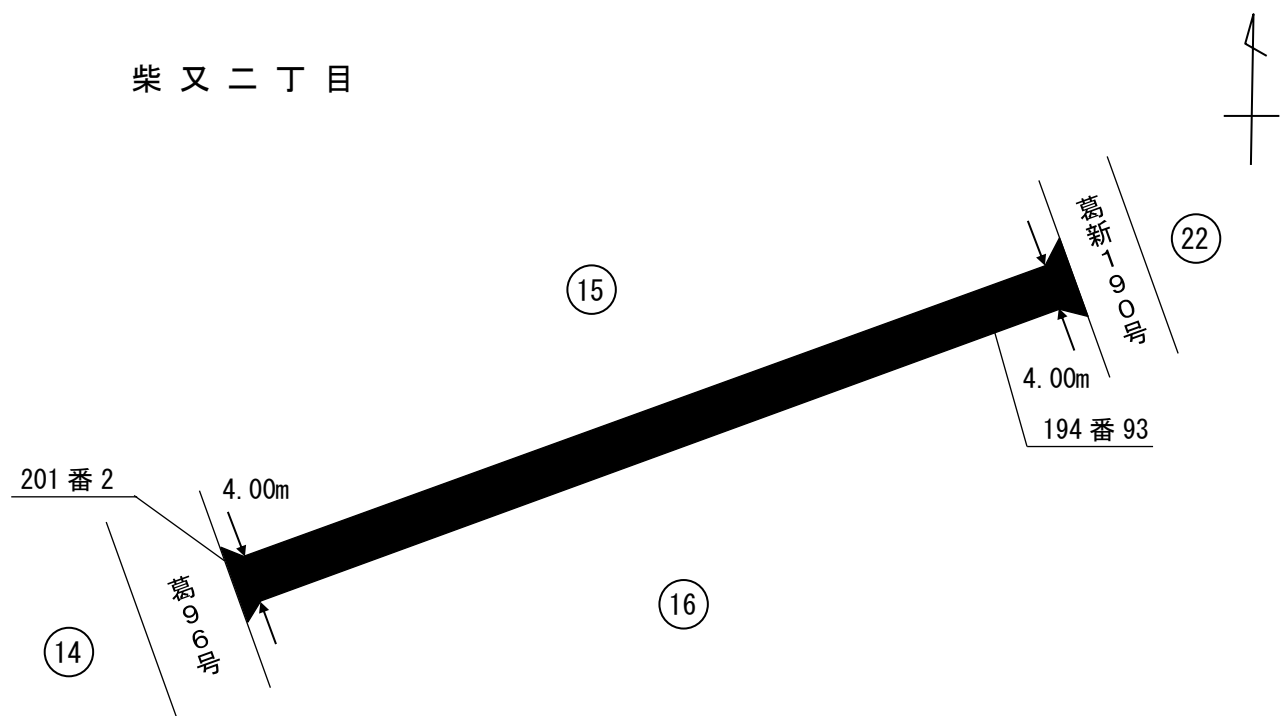
—— 特別区道路線

■ 新たに認定する特別区道路線 (葛994号)

幅 員 4.00メートル

延 長 72.72メートル

面 積 294.91平方メートル



葛飾区特別区道路線認定 略図

(新宿二丁目地内)

—— 特別区道路線

----- 水路

■ 新たに認定する特別区道路線 (葛995号)

幅 員 4.50メートル

延 長 52.68メートル

面 積 242.74平方メートル

新宿二丁目



葛飾区特別区道路線認定 略図

(小菅四丁目地内)

—— 特別区道路線

----- 水路

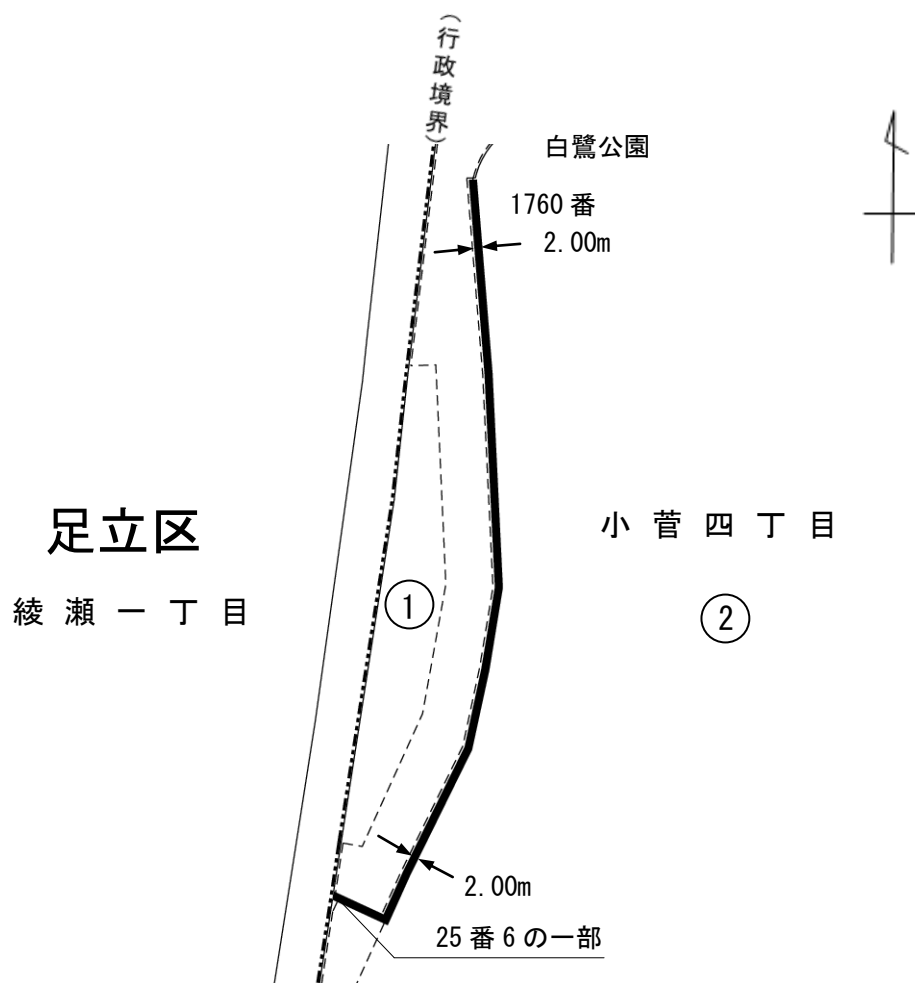
- - - - 行政境界

■ 新たに認定する特別区道路線 (葛996号)

幅 員 2.00メートル

延 長 207.18メートル

面 積 414.36平方メートル



葛飾区特別区道路線認定 略図

(小菅二丁目地内)

—— 特別区道路線

--- 認定外道路

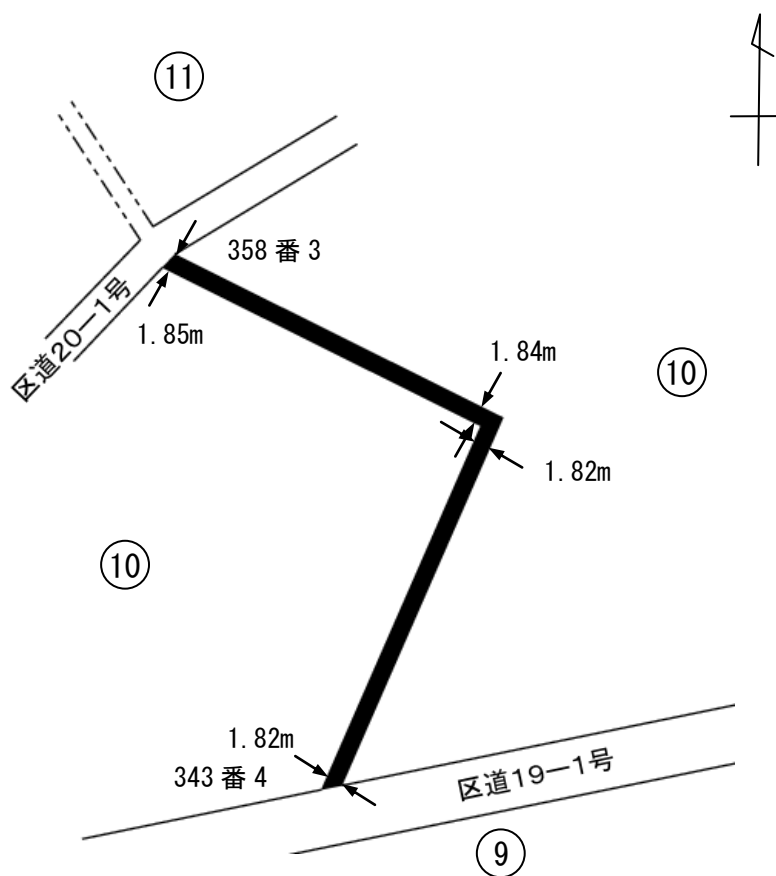
■ 新たに認定する特別区道路線 (葛997号)

幅員 1.82メートル～1.85メートル

延長 79.80メートル

面積 146.17平方メートル

小菅二丁目



葛飾区特別区道路線認定 略図

(小菅二丁目地内)

—— 特別区道路線

==== 都道路線

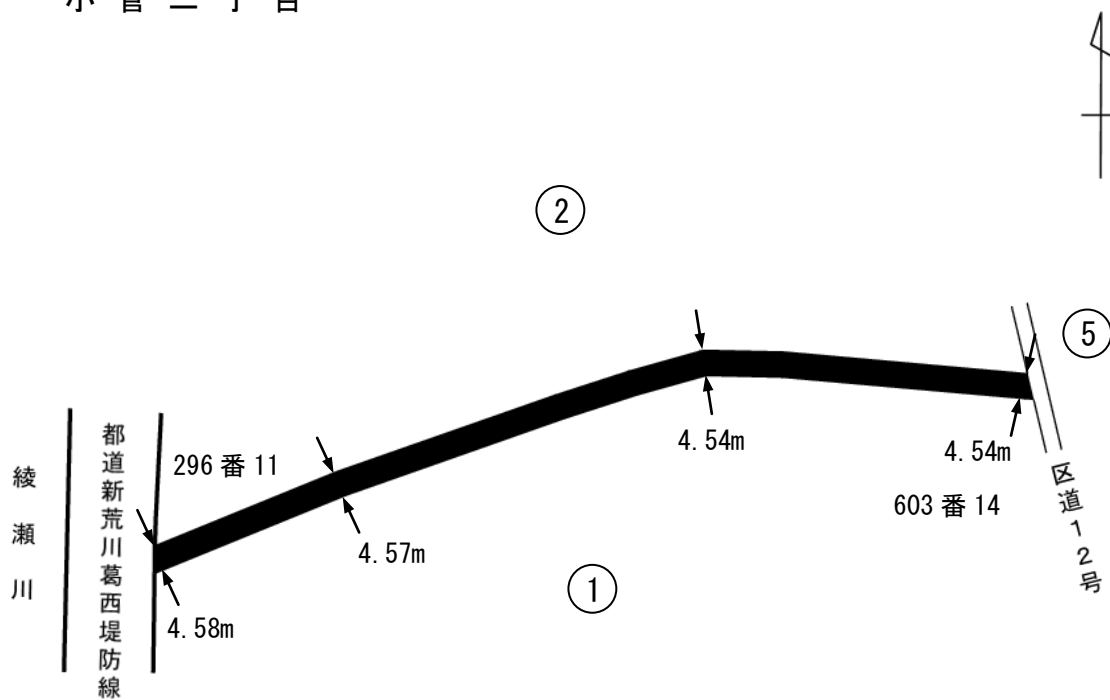
■ 新たに認定する特別区道路線 (葛998号)

幅員 4.54メートル～4.58メートル

延長 157.87メートル

面積 719.33平方メートル

小菅二丁目



葛飾区特別区道路線認定 略図

(小菅三丁目地内)

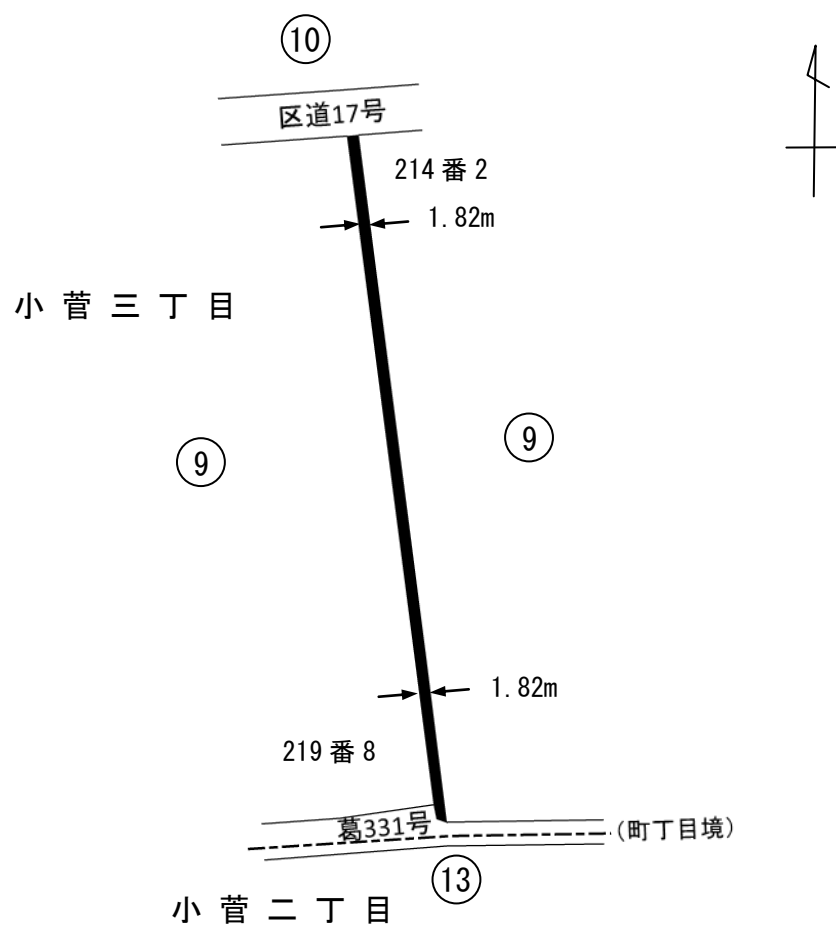
—— 特別区道路線

■ 新たに認定する特別区道路線 (葛999号)

幅 員 1.82メートル

延 長 108.77メートル

面 積 196.04平方メートル



葛飾区特別区道路線認定 略図

(堀切四丁目地内)

—— 特別区道路線

==== 都道路線

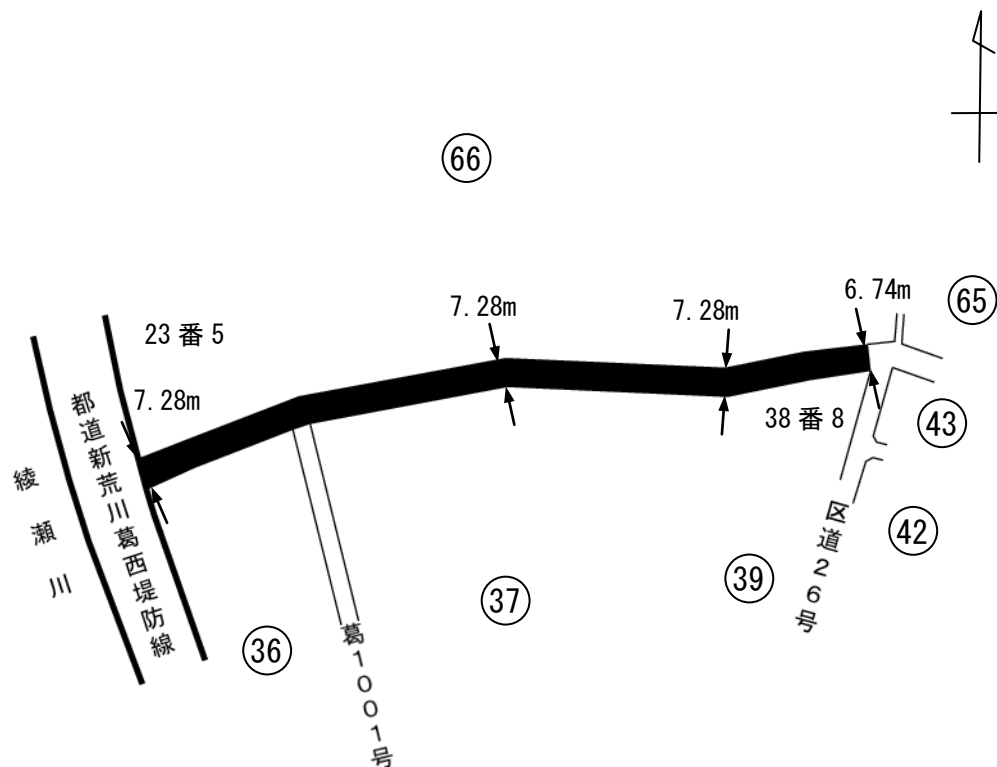
■ 新たに認定する特別区道路線 (葛1000号)

幅員 6.74メートル～7.28メートル

延長 187.67メートル

面積 1,367.52平方メートル

堀切四丁目



葛飾区特別区道路線認定 略図

(堀切四丁目地内)

—— 特別区道路線

==== 都道路線

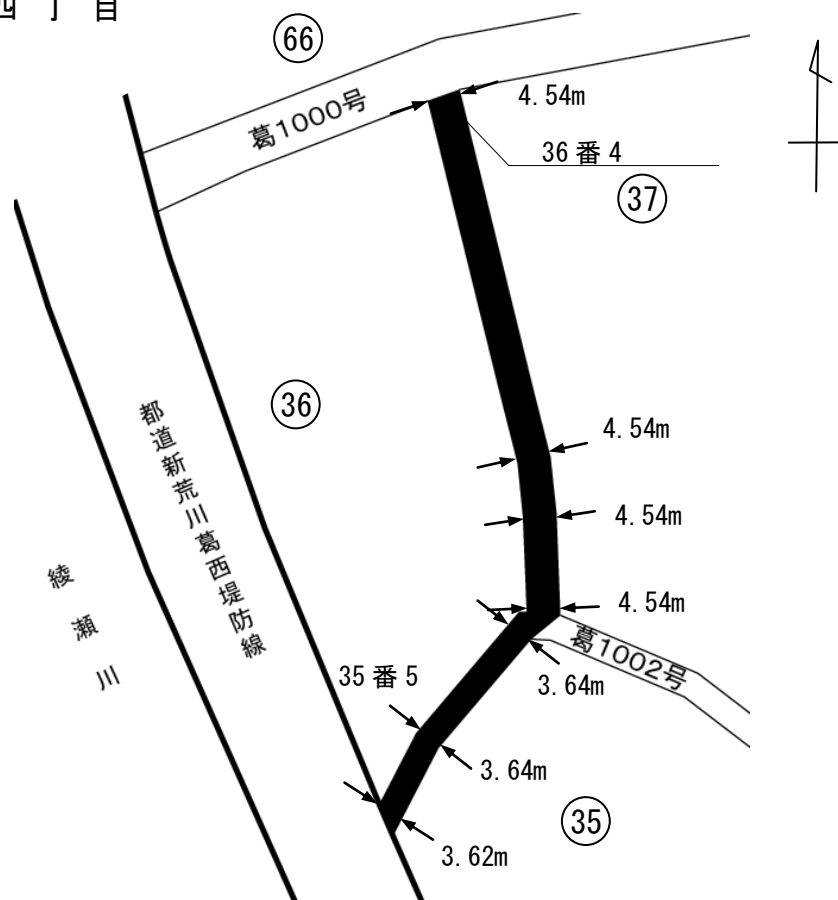
■ 新たに認定する特別区道路線 (葛1001号)

幅員 3.62メートル～4.54メートル

延長 106.83メートル

面積 455.41平方メートル

堀切四丁目



葛飾区特別区道路線認定 略図

(堀切四丁目地内)

—— 特別区道路線

==== 都道路線

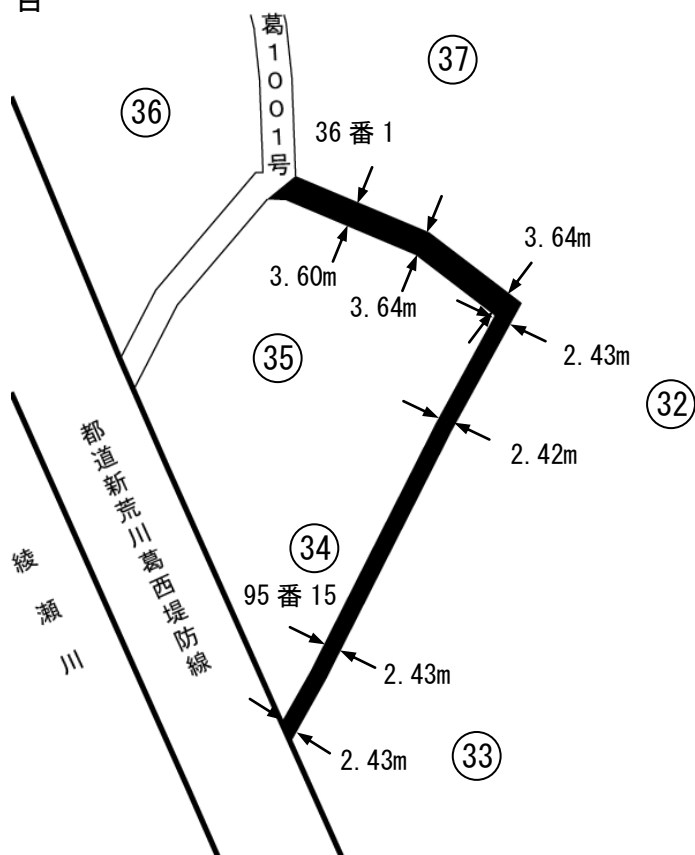
■ 新たに認定する特別区道路線 (葛1002号)

幅員 2.42メートル～3.64メートル

延長 102.98メートル

面積 294.92平方メートル

堀切四丁目



葛飾区特別区道路線認定 略図

(堀切四丁目地内)

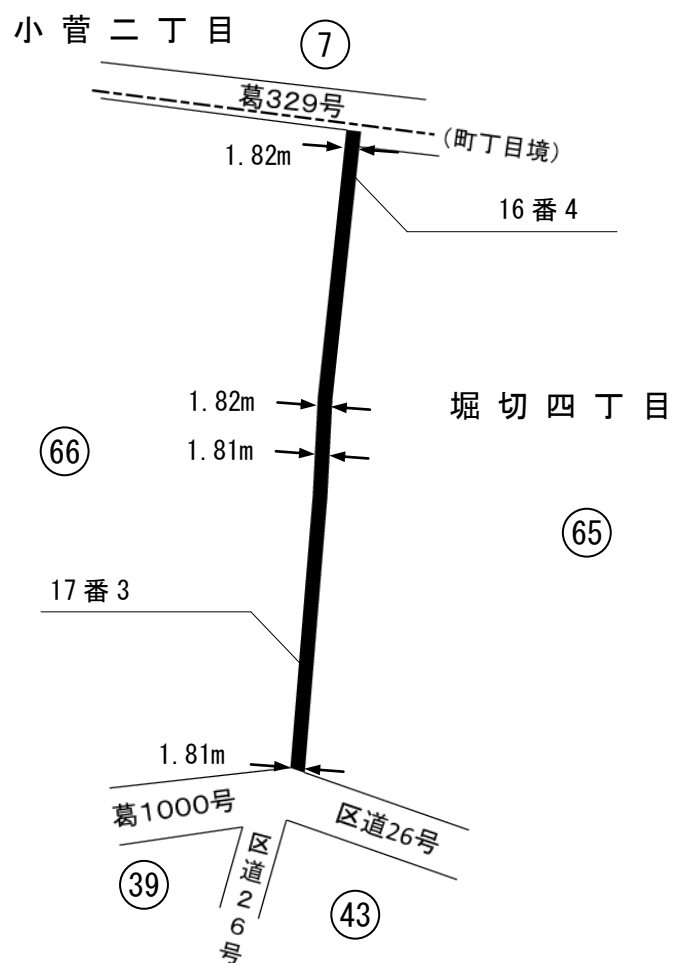
—— 特別区道路線

■ 新たに認定する特別区道路線 (葛1003号)

幅員 1.81メートル～1.82メートル

延長 80.80メートル

面積 147.11平方メートル



葛飾区特別区道路線認定 略図

(堀切四丁目地内)

—— 特別区道路線

- - - 区有通路

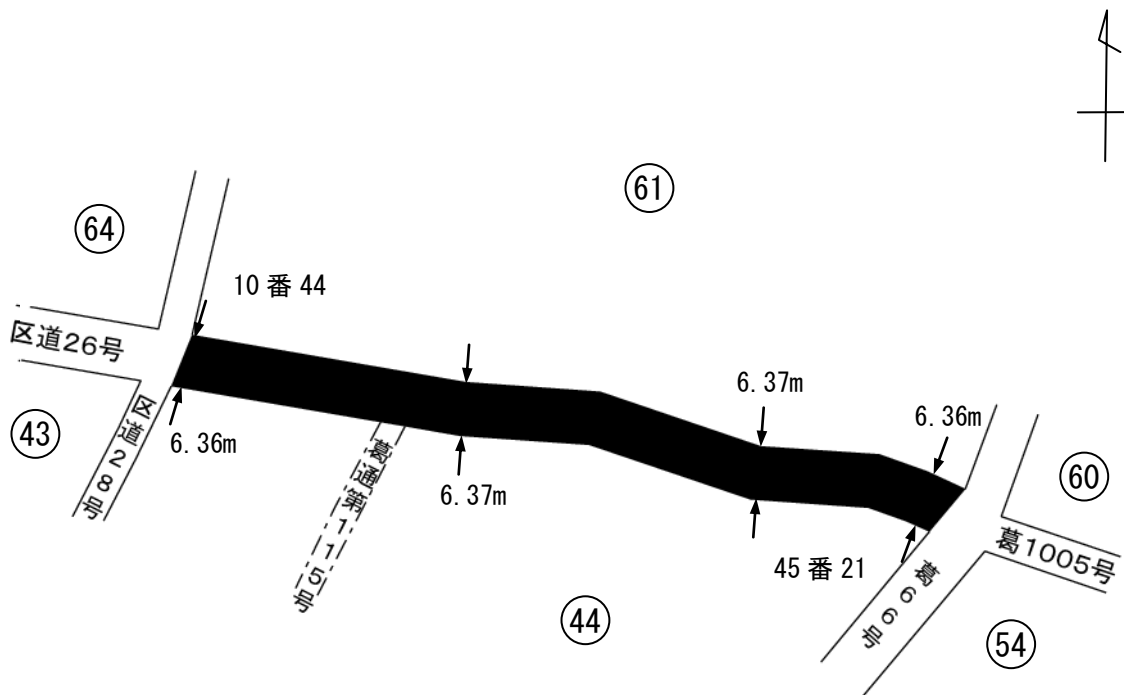
■ 新たに認定する特別区道路線 (葛1004号)

幅員 6.36メートル～6.37メートル

延長 92.66メートル

面積 590.11平方メートル

堀切四丁目



葛飾区特別区道路線認定 略図

(堀切四丁目地内)

—— 特別区道路線

⋯⋯ 区有通路

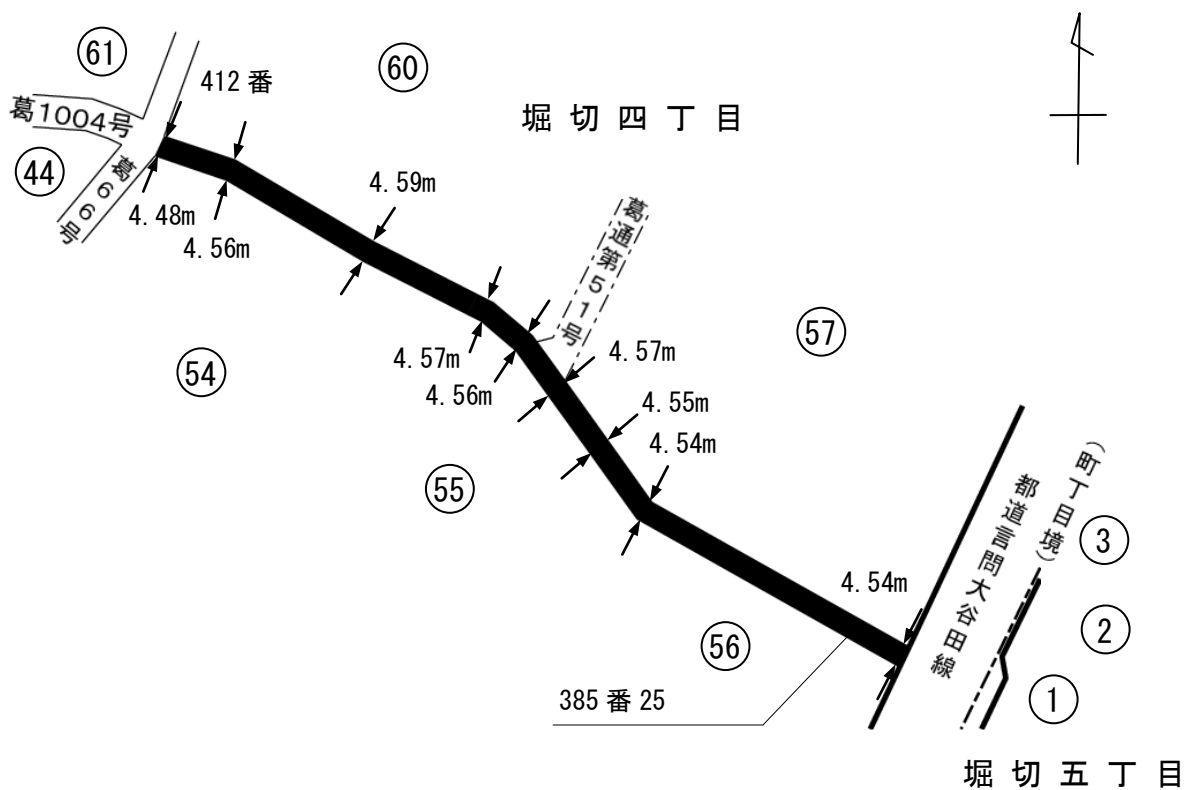
== 都道路線

■ 新たに認定する特別区道路線 (葛1005号)

幅員 4.48メートル～4.59メートル

延長 182.88メートル

面積 833.55平方メートル



葛飾区特別区道路線認定 略図

(堀切三丁目地内)

—— 特別区道路線

⋯⋯ 認定外道路

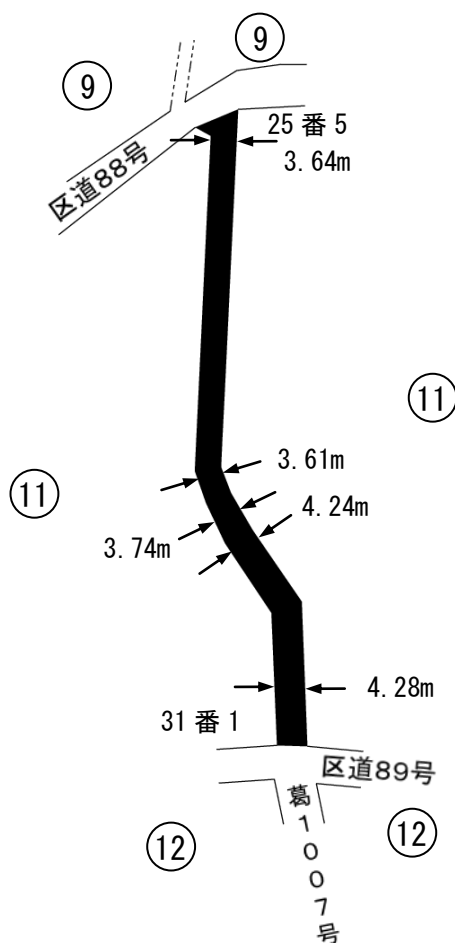
■ 新たに認定する特別区道路線 (葛1006号)

幅員 3.61メートル～4.28メートル

延長 91.62メートル

面積 358.95平方メートル

堀切三丁目



葛飾区特別区道路線認定 略図

(堀切三丁目地内)

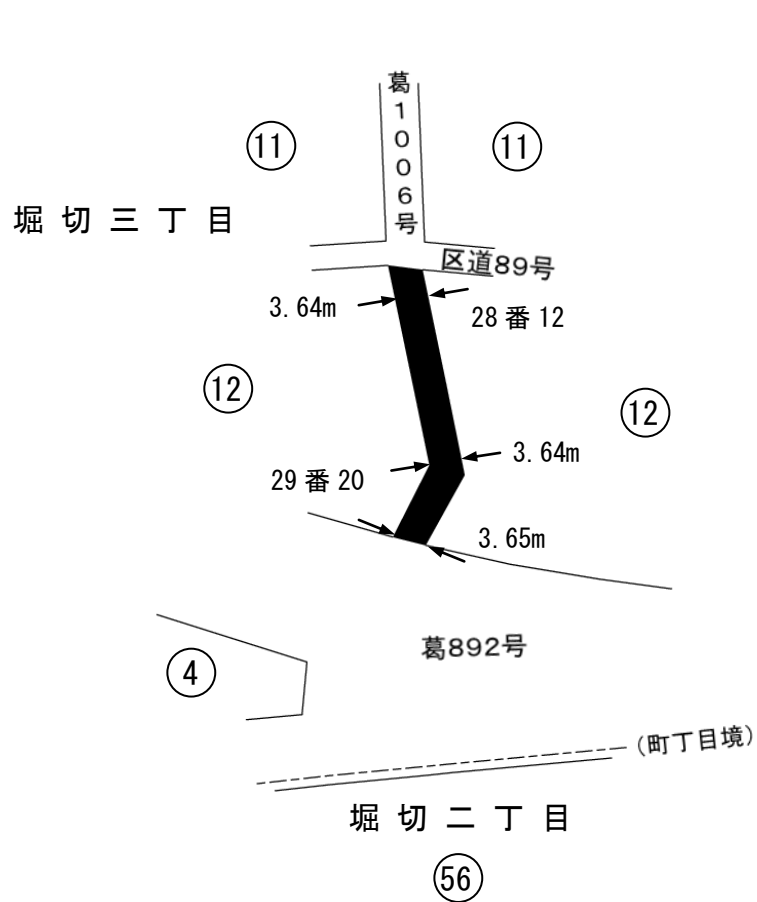
—— 特別区道路線

■ 新たに認定する特別区道路線 (葛1007号)

幅員 3.64メートル～3.65メートル

延長 32.06メートル

面積 118.20平方メートル



葛飾区特別区道路線認定 略図

(堀切四丁目地内)

—— 特別区道路線

⋯⋯ 区有通路

==== 都道路線

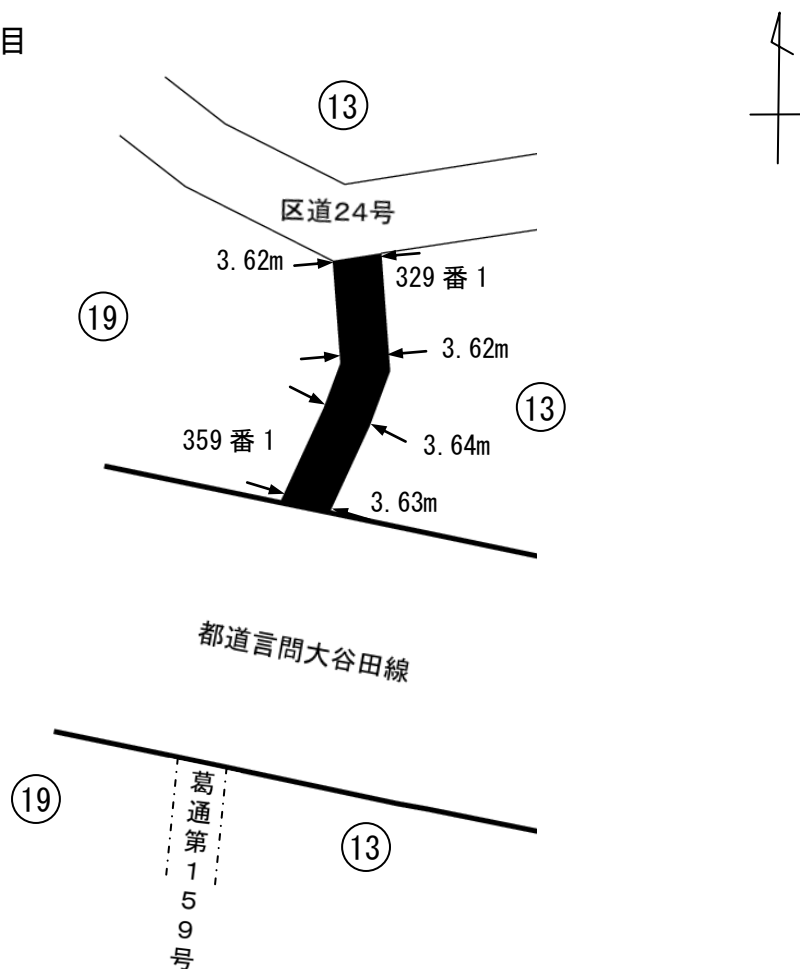
■ 新たに認定する特別区道路線 (葛1008号)

幅員 3.62メートル～3.64メートル

延長 19.50メートル

面積 70.88 平方メートル

堀切四丁目



葛飾区特別区道路線認定 略図

(堀切四丁目地内)

—— 特別区道路線

----- 区有通路

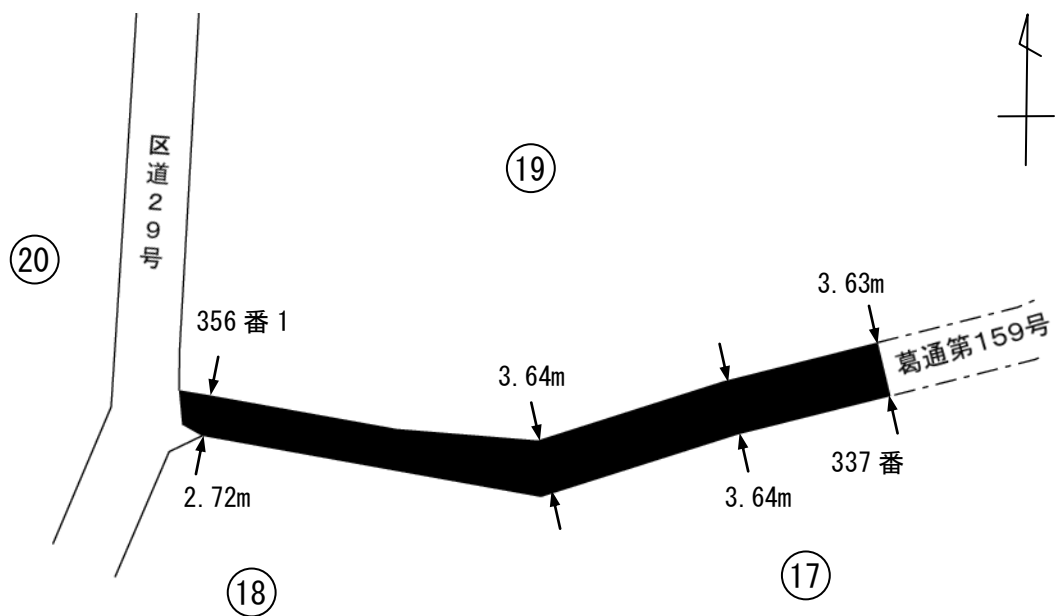
■ 新たに認定する特別区道路線 (葛1009号)

幅員 2.72メートル～3.64メートル

延長 47.93メートル

面積 156.42平方メートル

堀切四丁目



葛飾区特別区道路線認定 略図

(堀切四丁目地内)

—— 特別区道路線

--- 区有通路

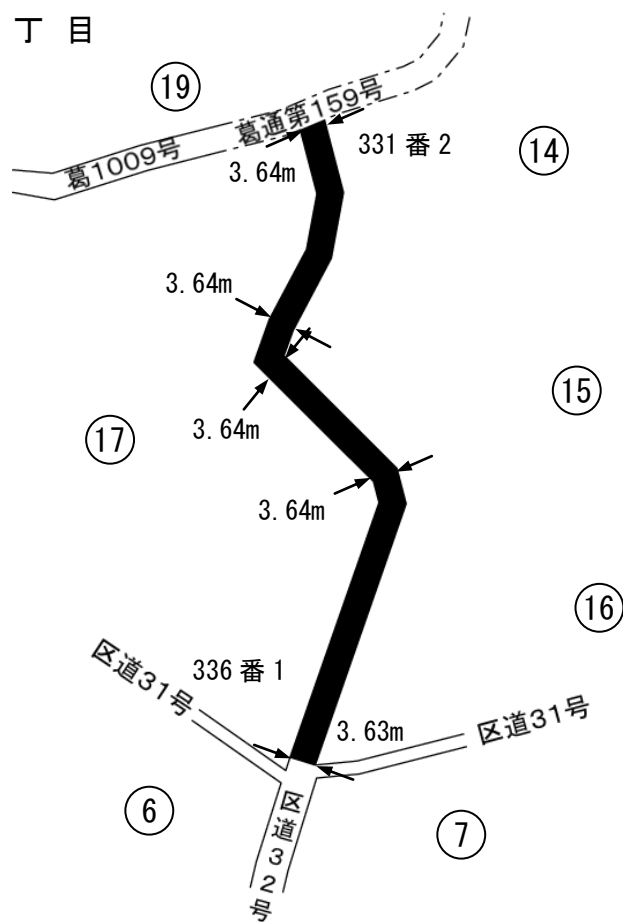
■ 新たに認定する特別区道路線 (葛1010号)

幅 員 3.63メートル～3.64メートル

延 長 100.08メートル

面 積 364.98平方メートル

堀 切 四 丁 目



葛飾区特別区道路線認定 略図

(堀切二丁目地内)

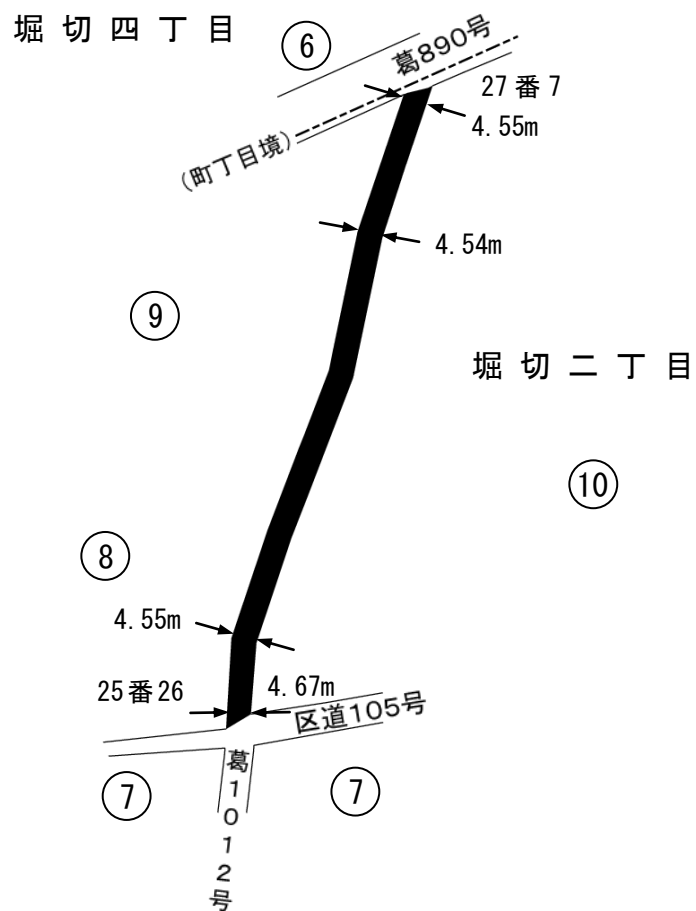
—— 特別区道路線

■ 新たに認定する特別区道路線 (葛1011号)

幅員 4.54メートル～4.67メートル

延長 118.35メートル

面積 534.28平方メートル



葛飾区特別区道路線認定 略図

(堀切二丁目地内)

—— 特別区道路線

==== 都道路線

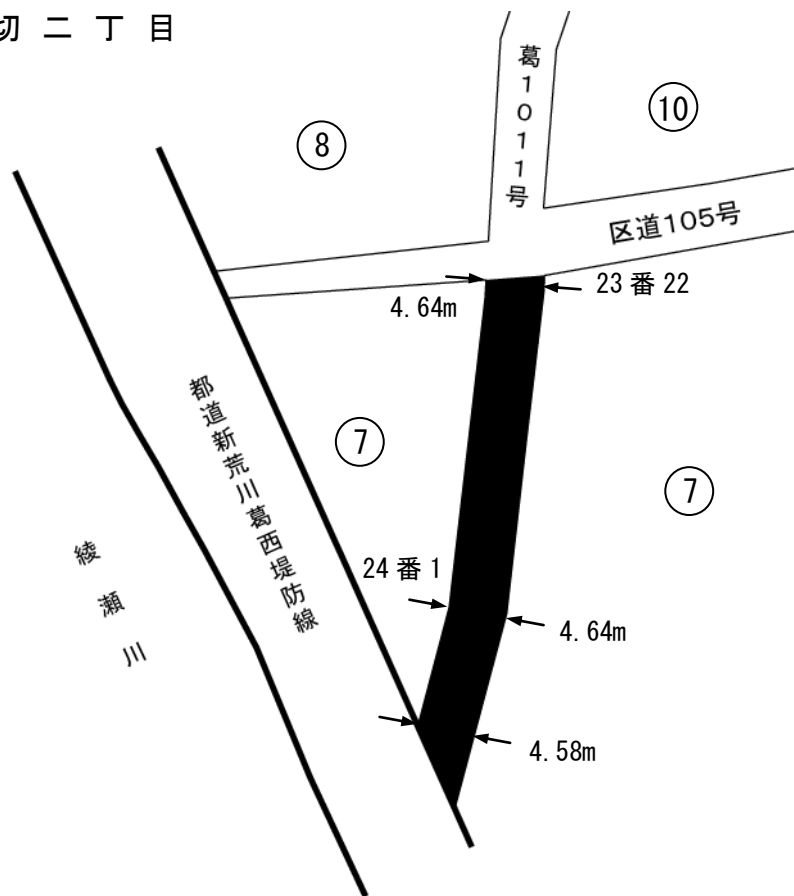
■ 新たに認定する特別区道路線 (葛1012号)

幅員 4.58メートル～4.64メートル

延長 40.11メートル

面積 185.18平方メートル

堀切二丁目



葛飾区特別区道路線認定 略図

(堀切二丁目地内)

—— 特別区道路線

==== 都道路線

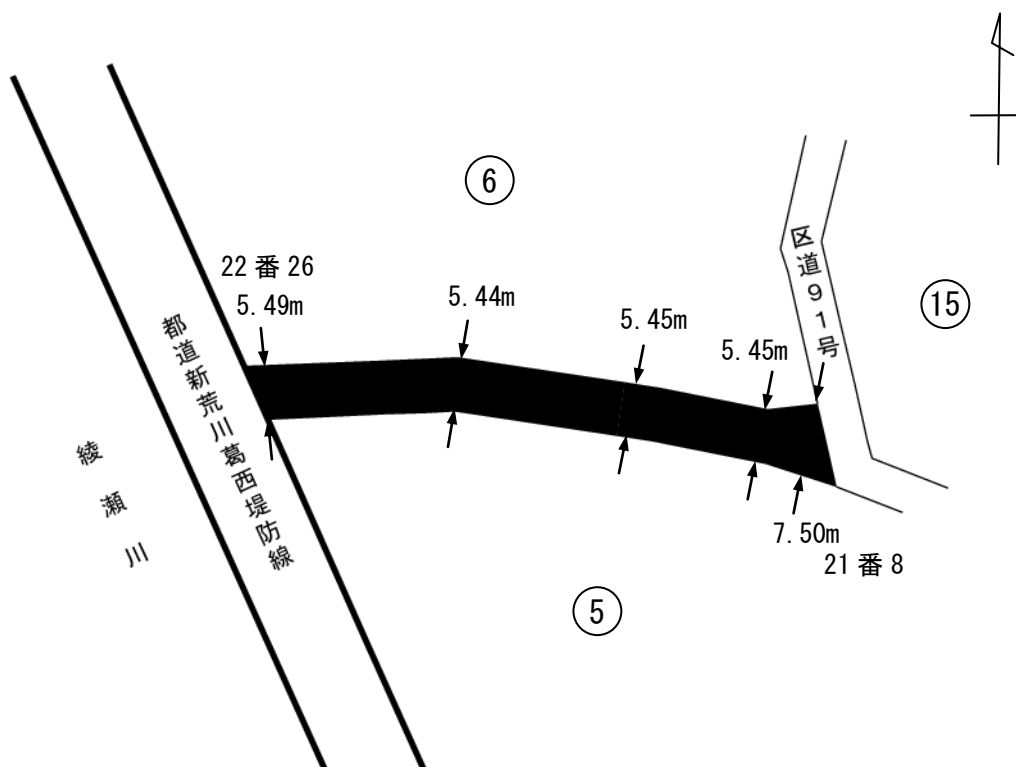
■ 新たに認定する特別区道路線 (葛1013号)

幅員 5.44メートル～7.50メートル

延長 57.93メートル

面積 324.38平方メートル

堀切二丁目



葛飾区特別区道路線認定 略図

(堀切三丁目地内)

—— 特別区道路線

⋯⋯ 区有通路

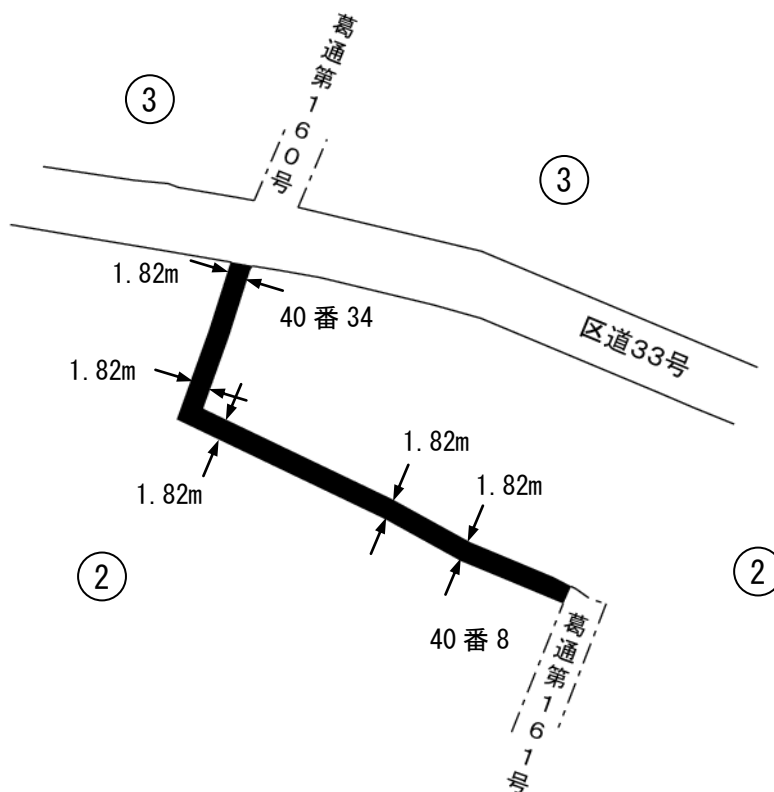
■ 新たに認定する特別区道路線 (葛1014号)

幅 員 1.82メートル

延 長 50.83メートル

面 積 92.42平方メートル

堀 切 三 丁 目



葛飾区特別区道路線認定 略図

(堀切二丁目地内)

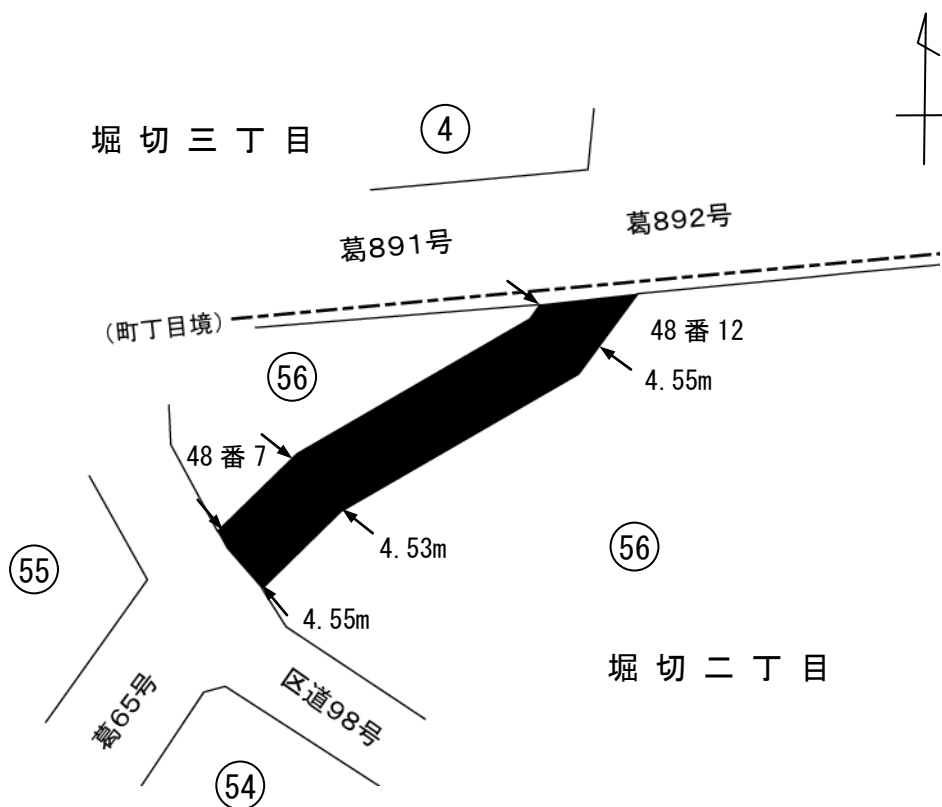
—— 特別区道路線

■ 新たに認定する特別区道路線 (葛1015号)

幅員 4.53メートル～4.55メートル

延長 27.91メートル

面積 126.53平方メートル



葛飾区特別区道路線認定 略図

(堀切六丁目地内)

—— 特別区道路線

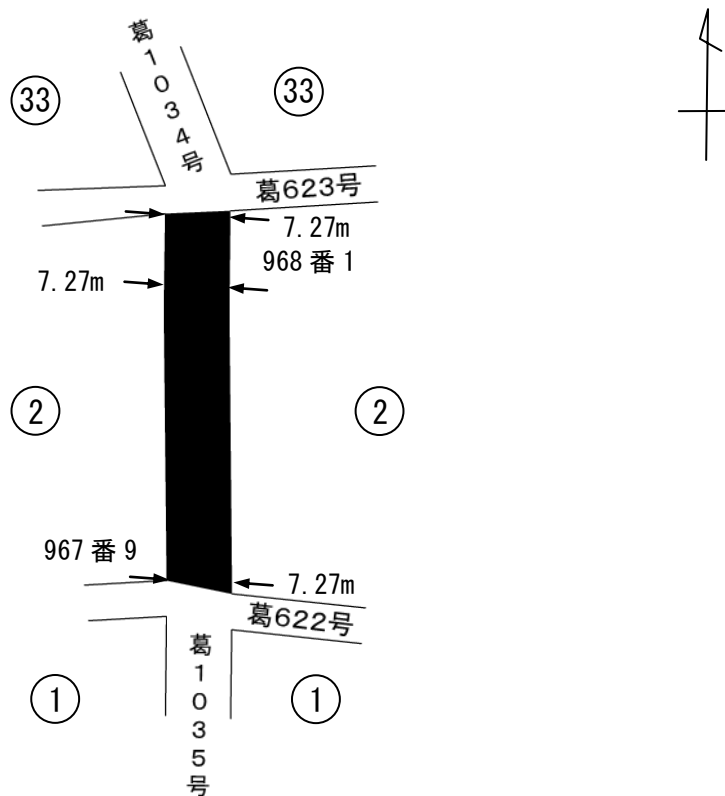
■ 新たに認定する特別区道路線 (葛1016号)

幅 員 7.27メートル

延 長 41.87メートル

面 積 304.80平方メートル

堀 切 六 丁 目



葛飾区特別区道路線認定 略図

(堀切二丁目地内)

—— 特別区道路線

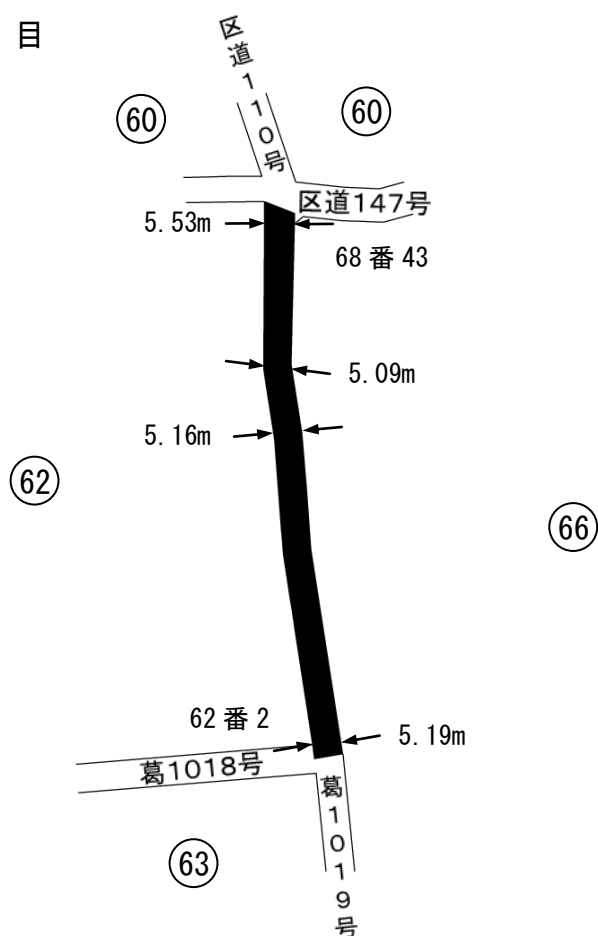
■ 新たに認定する特別区道路線 (葛1017号)

幅員 5.09メートル～5.53メートル

延長 99.50メートル

面積 518.21平方メートル

堀切二丁目



葛飾区特別区道路線認定 略図

(堀切二丁目地内)

—— 特別区道路線

⋯⋯ 区有通路

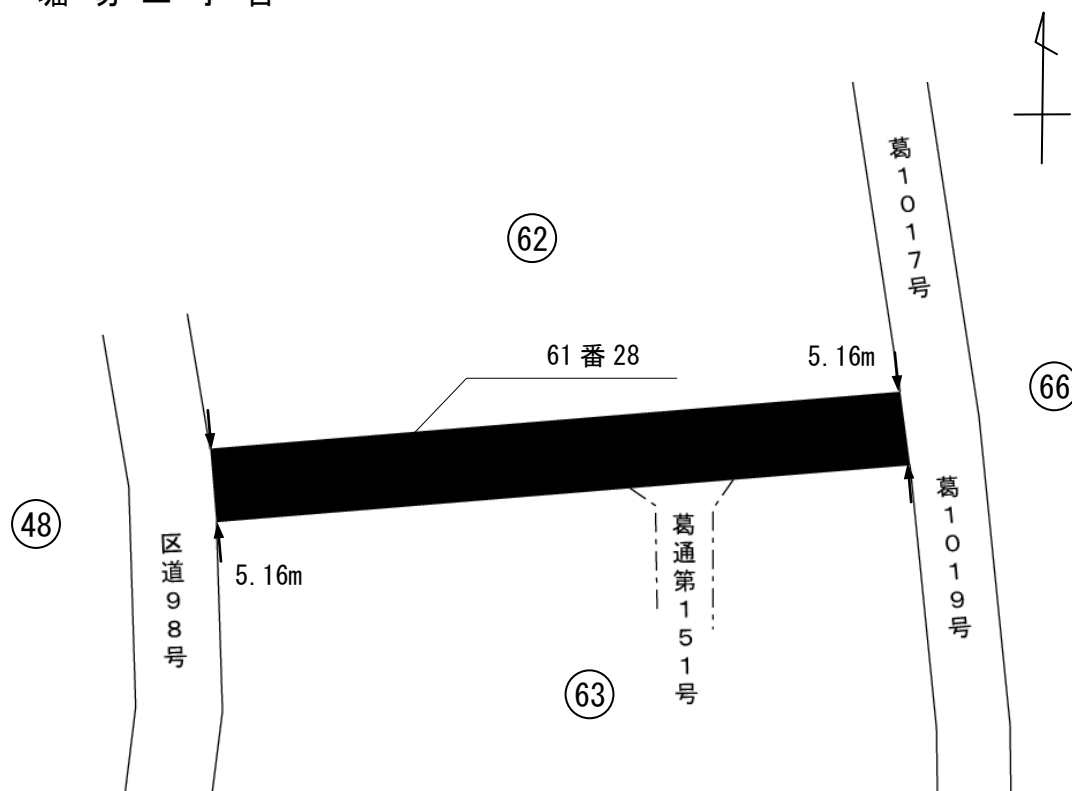
■ 新たに認定する特別区道路線 (葛1018号)

幅 員 5.16メートル

延 長 48.57メートル

面 積 250.61平方メートル

堀 切 二 丁 目



葛飾区特別区道路線認定 略図

(堀切二丁目地内)

—— 特別区道路線

- - - - 区有通路

▬▬▬ 認定外道路

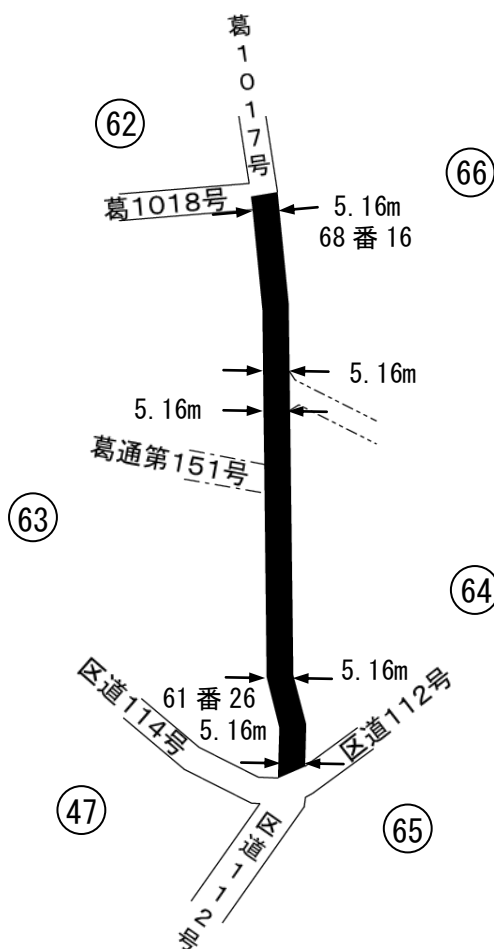
■ 新たに認定する特別区道路線 (葛1019号)

幅 員 5.16メートル

延 長 113.04メートル

面 積 581.70平方メートル

堀 切 二 丁 目



葛飾区特別区道路線認定 略図

(堀切二丁目地内)

—— 特別区道路線

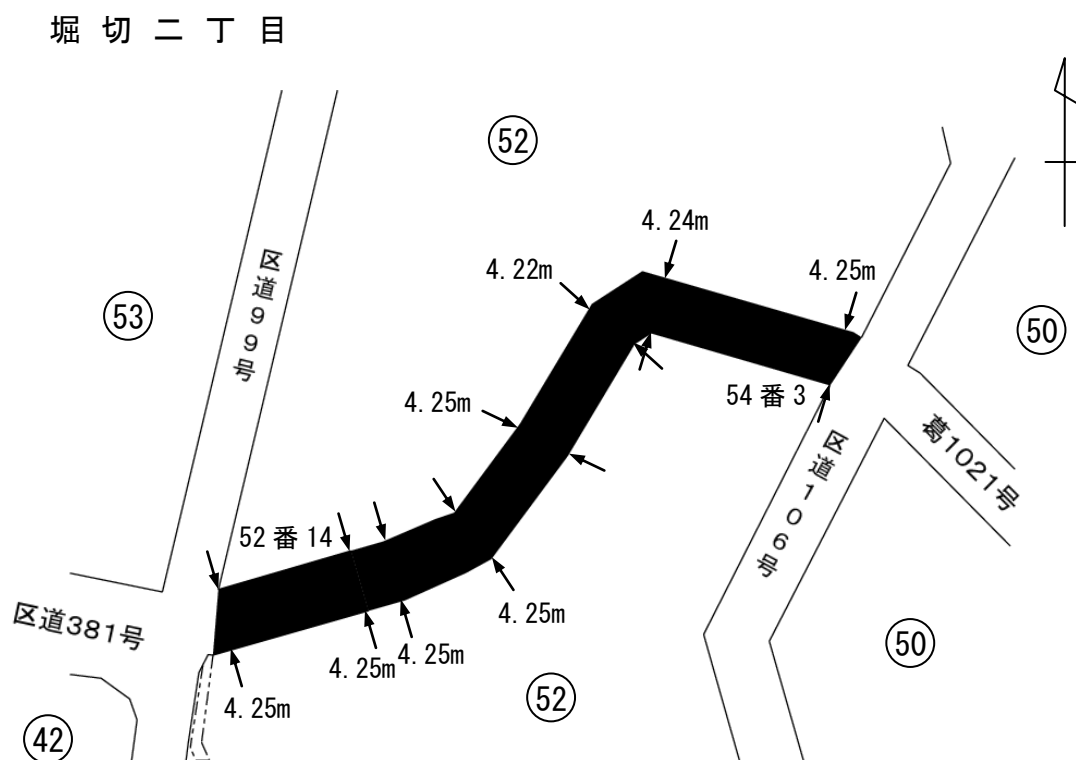
⋯⋯ 認定外道路

■ 新たに認定する特別区道路線 (葛1020号)

幅員 4.22メートル～4.25メートル

延長 57.37メートル

面積 250.02平方メートル



葛飾区特別区道路線認定 略図

(堀切二丁目地内)

—— 特別区道路線

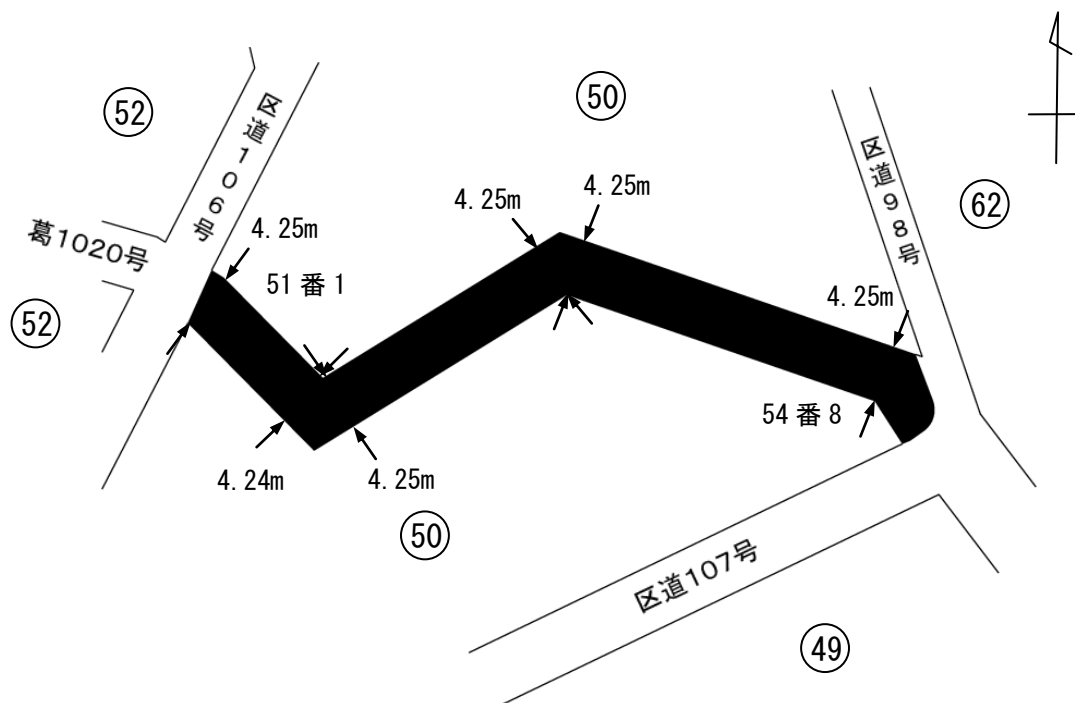
■ 新たに認定する特別区道路線 (葛1021号)

幅員 4.24メートル～4.25メートル

延長 64.15メートル

面積 269.85平方メートル

堀切二丁目



葛飾区特別区道路線認定 略図

(堀切二丁目地内)

—— 特別区道路線

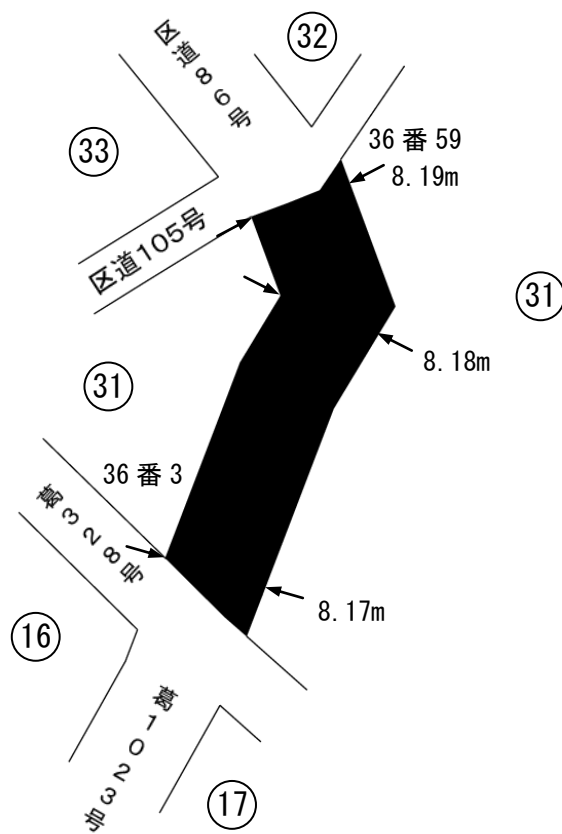
■ 新たに認定する特別区道路線 (葛1022号)

幅 員 8.17メートル～8.19メートル

延 長 34.28メートル

面 積 282.01平方メートル

堀 切 二 丁 目



葛飾区特別区道路線認定 略図

(堀切二丁目地内)

—— 特別区道路線

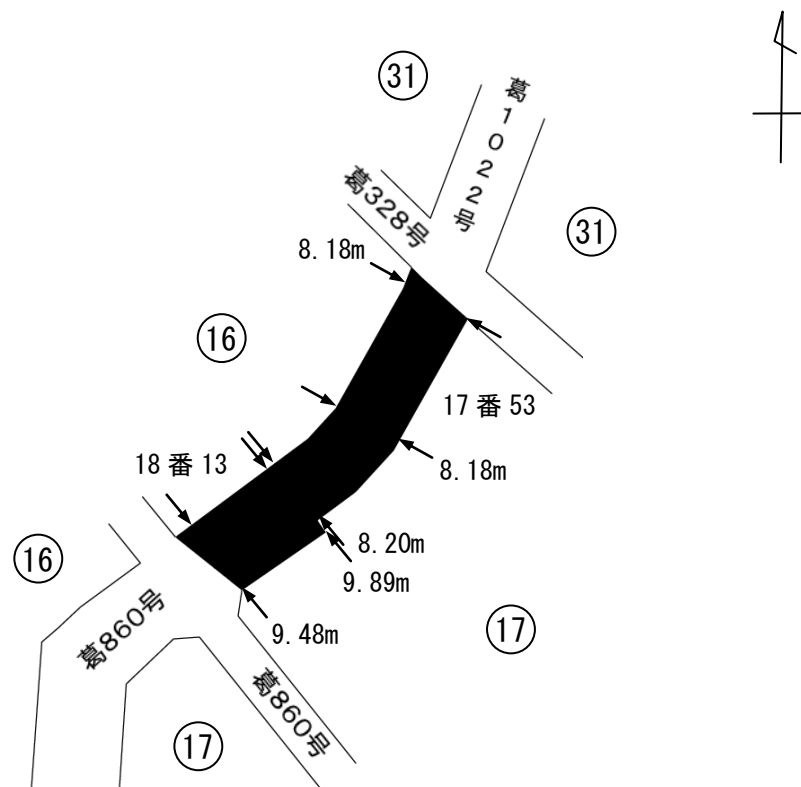
■ 新たに認定する特別区道路線 (葛1023号)

幅員 8.18メートル～9.89メートル

延長 41.55メートル

面積 359.66平方メートル

堀切二丁目



葛飾区特別区道路線認定 略図

(四つ木五丁目地内)

—— 特別区道路線

==== 都道路線

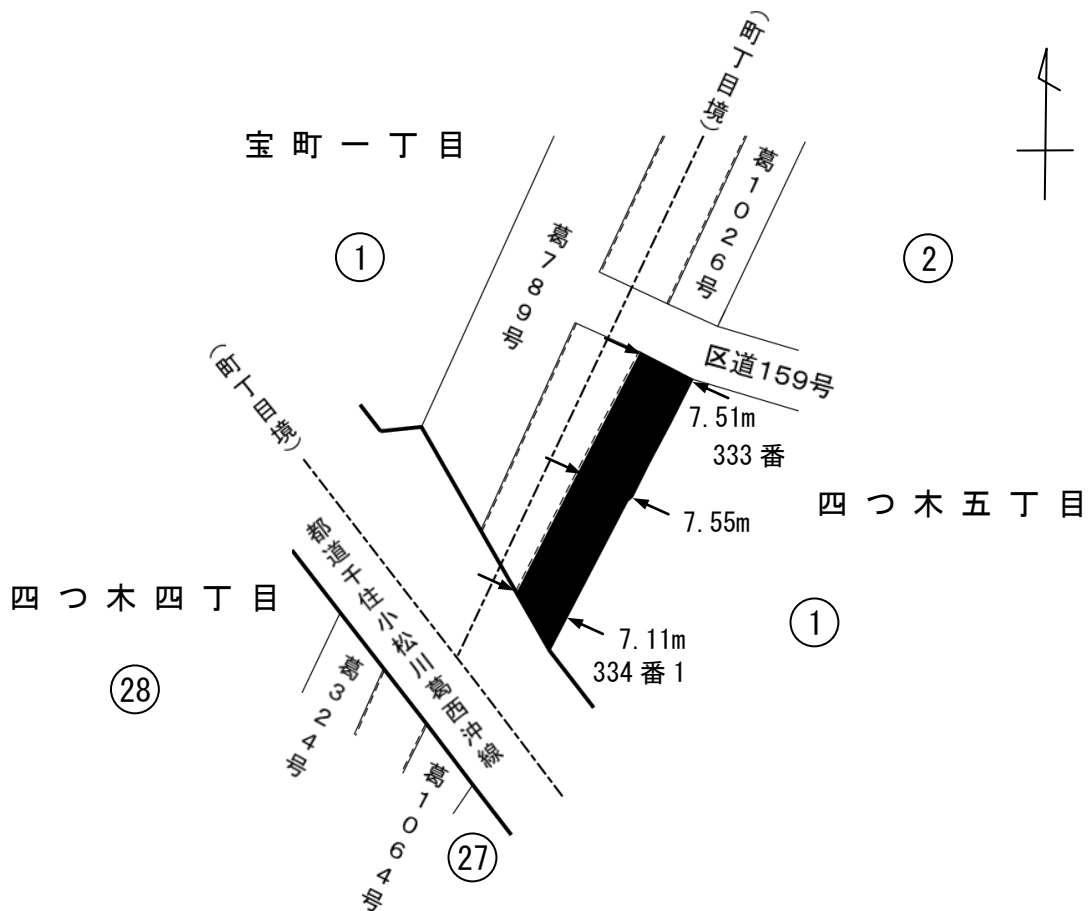
----- 水路

■ 新たに認定する特別区道路線 (葛1024号)

幅員 7.11メートル～7.55メートル

延長 36.21メートル

面積 266.50平方メートル



葛飾区特別区道路線認定 略図

(堀切二丁目地内)

—— 特別区道路線

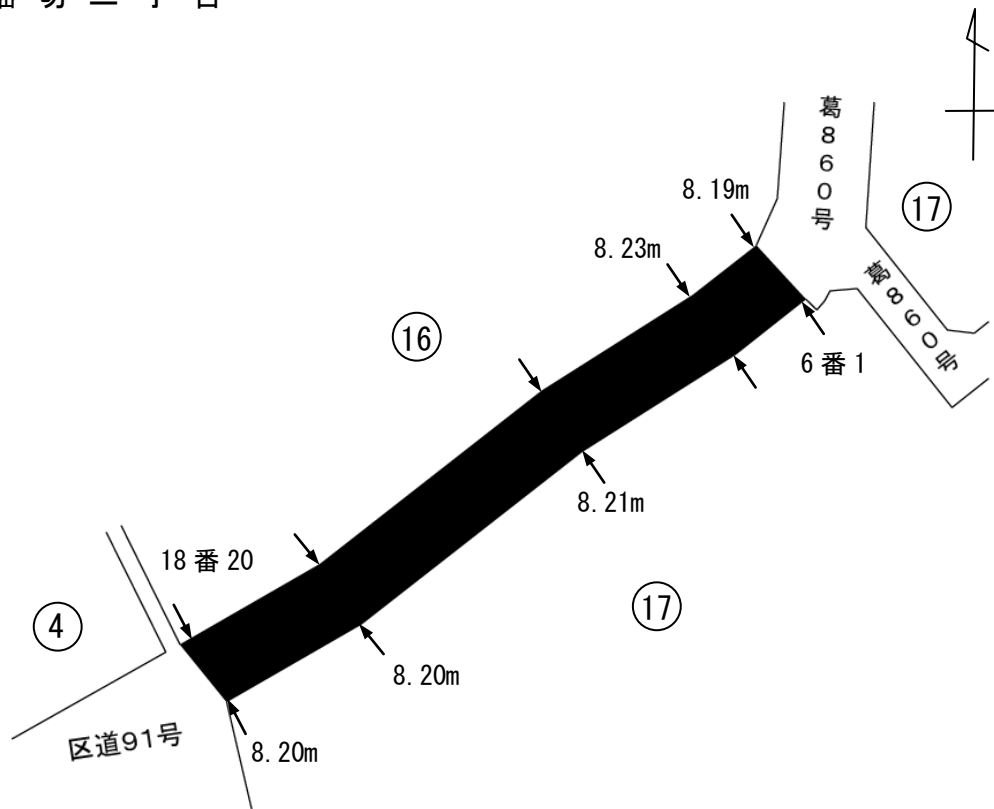
■ 新たに認定する特別区道路線 (葛1025号)

幅員 8.19メートル～8.23メートル

延長 78.92メートル

面積 646.85平方メートル

堀切二丁目



葛飾区特別区道路線認定 略図

(四つ木五丁目地内)

—— 特別区道路線

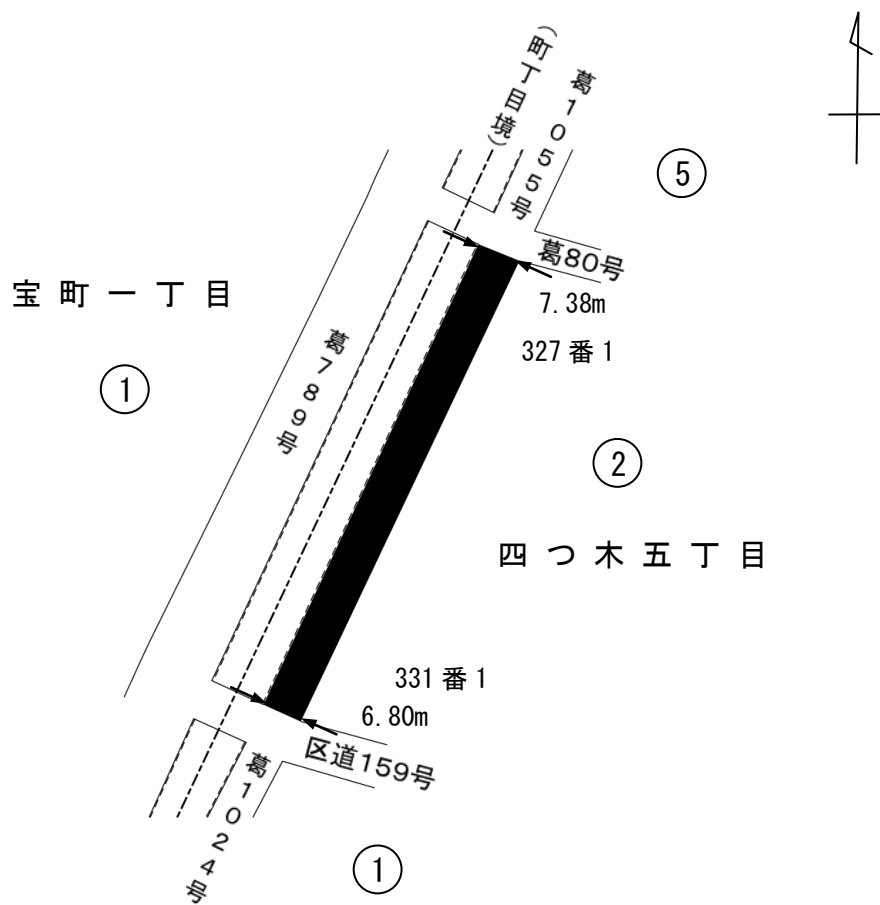
----- 水路

■ 新たに認定する特別区道路線 (葛1026号)

幅員 6.80メートル～7.38メートル

延長 85.43メートル

面積 605.77平方メートル



葛飾区特別区道路線認定 略図

(堀切一丁目地内)

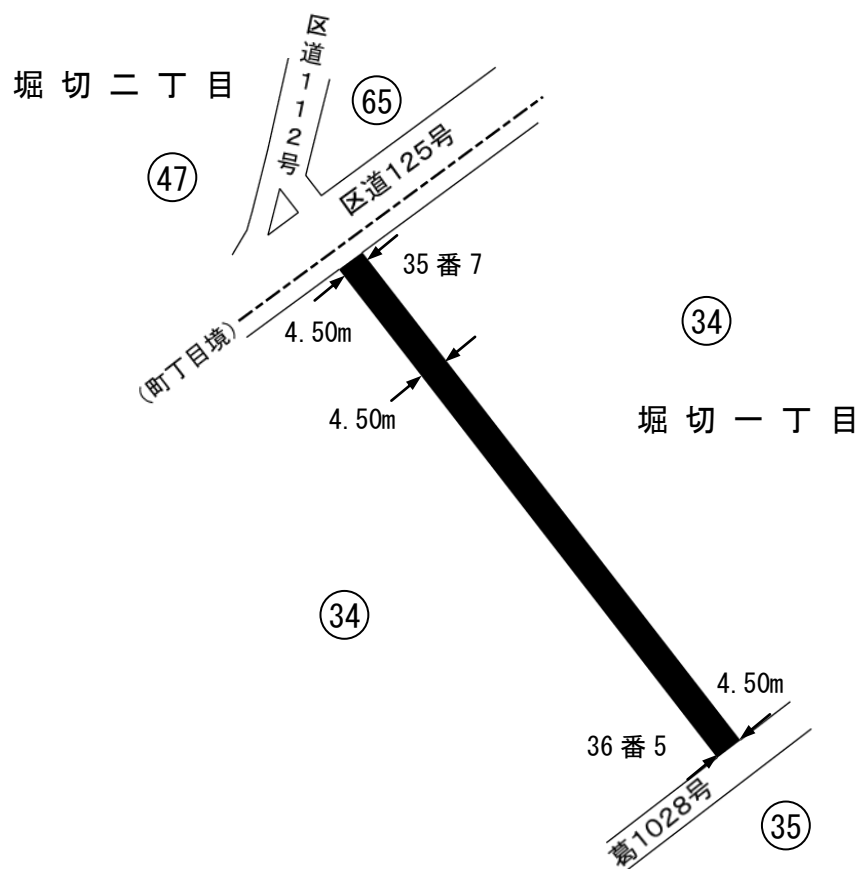
—— 特別区道路線

■ 新たに認定する特別区道路線 (葛1027号)

幅 員 4.50メートル

延 長 97.11メートル

面 積 437.06平方メートル



葛飾区特別区道路線認定 略図

(堀切一丁目地内)

—— 特別区道路線

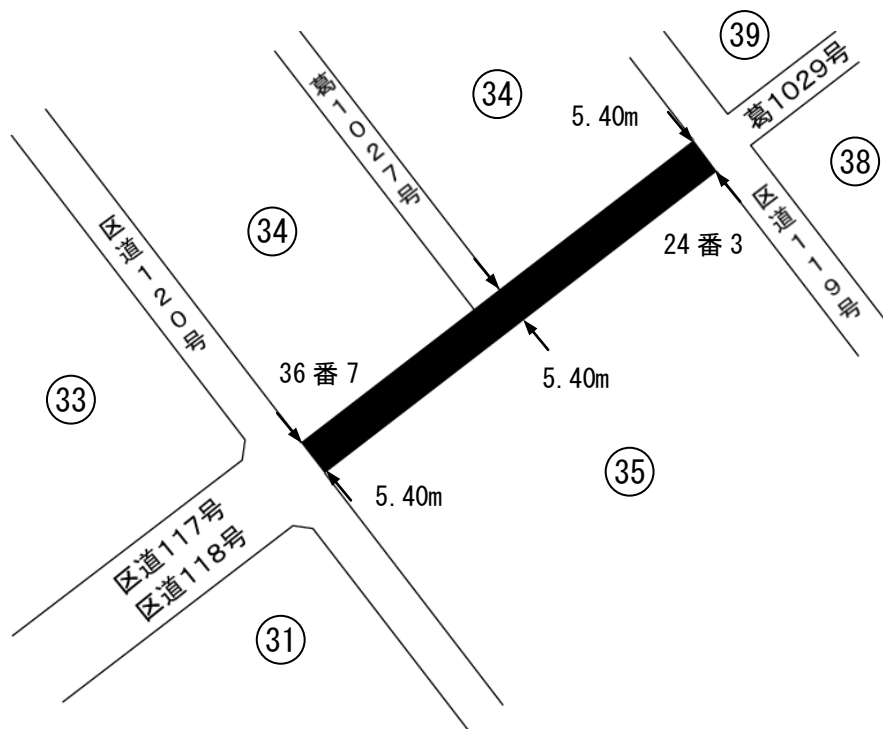
■ 新たに認定する特別区道路線 (葛1028号)

幅 員 5.40メートル

延 長 69.21メートル

面 積 373.76平方メートル

堀 切 一 丁 目



葛飾区特別区道路線認定 略図

(堀切一丁目地内)

==== 特別区道路線

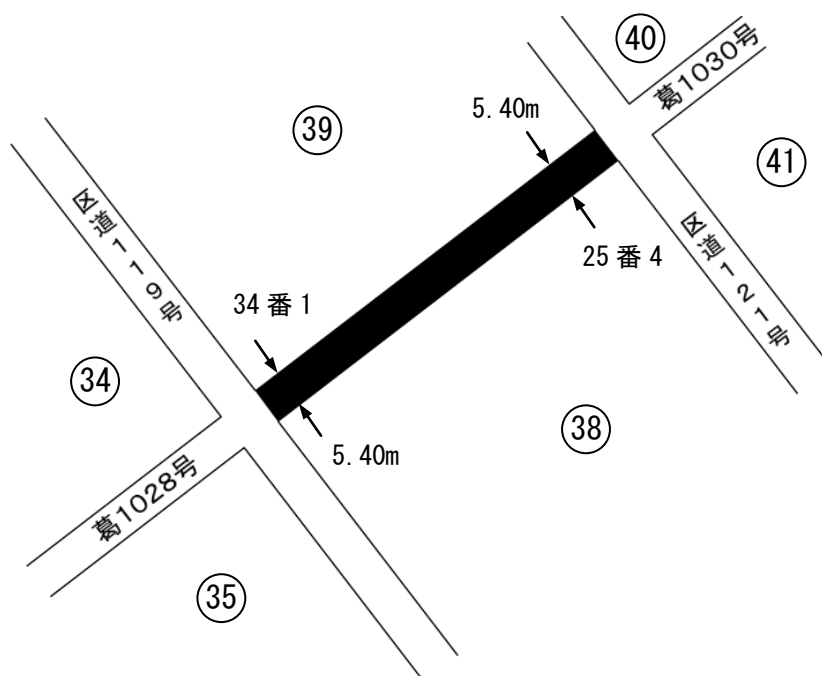
■ 新たに認定する特別区道路線 (葛1029号)

幅 員 5.40メートル

延 長 59.89メートル

面 積 323.48平方メートル

堀 切 一 丁 目



葛飾区特別区道路線認定 略図

(堀切一丁目地内)

—— 特別区道路線

==== 都道路線

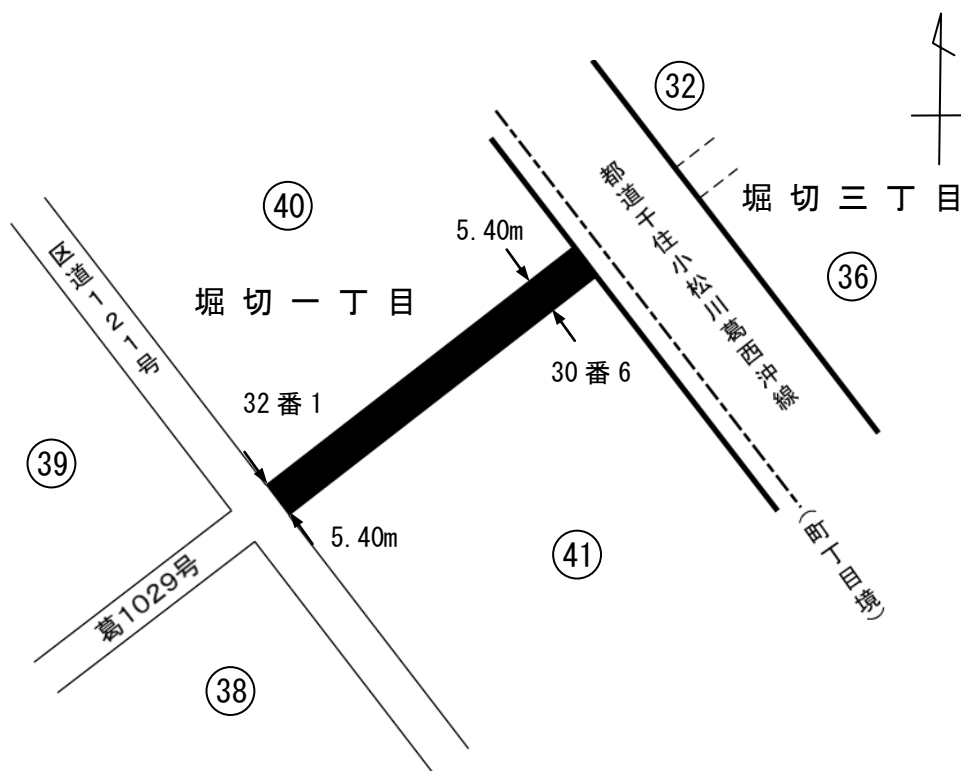
----- 水路

■ 新たに認定する特別区道路線 (葛1030号)

幅 員 5.40メートル

延 長 54.54メートル

面 積 294.54平方メートル



葛飾区特別区道路線認定 略図

(四つ木四丁目地内)

—— 特別区道路線

==== 国道路線

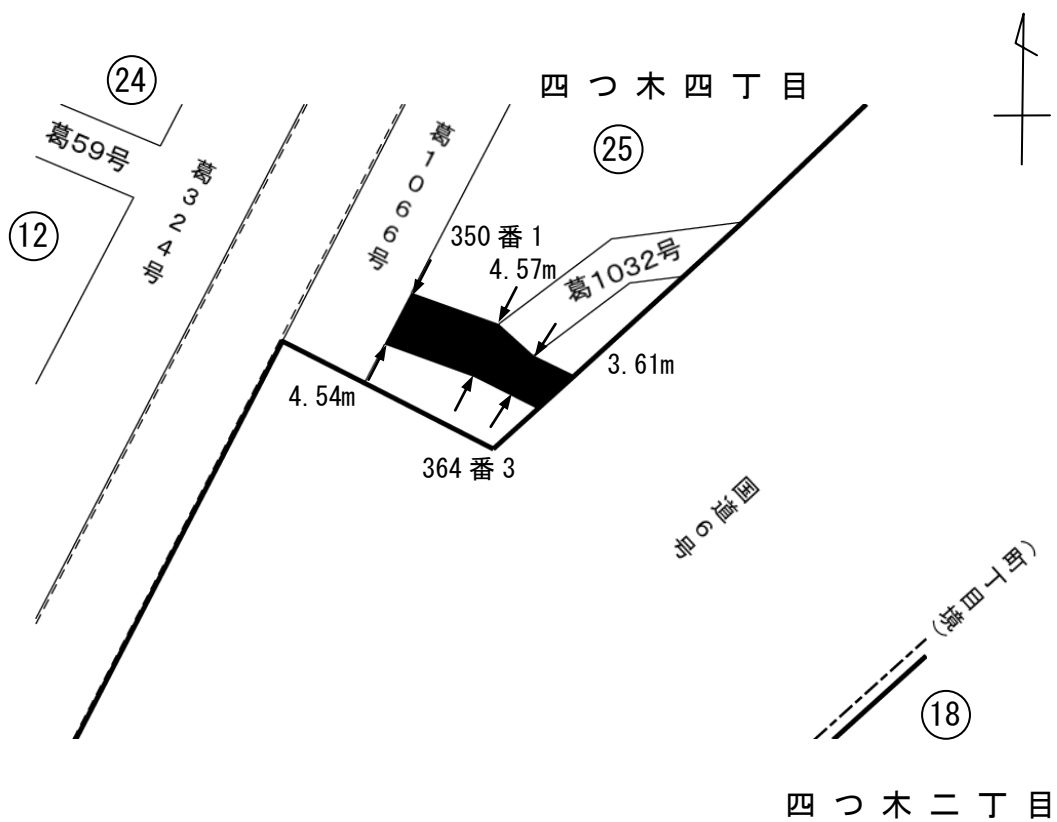
----- 水路

■ 新たに認定する特別区道路線 (葛1031号)

幅員 3.61メートル～4.57メートル

延長 13.79メートル

面積 58.32平方メートル



葛飾区特別区道路線認定 略図

(四つ木四丁目地内)

—— 特別区道路線

==== 国道路線

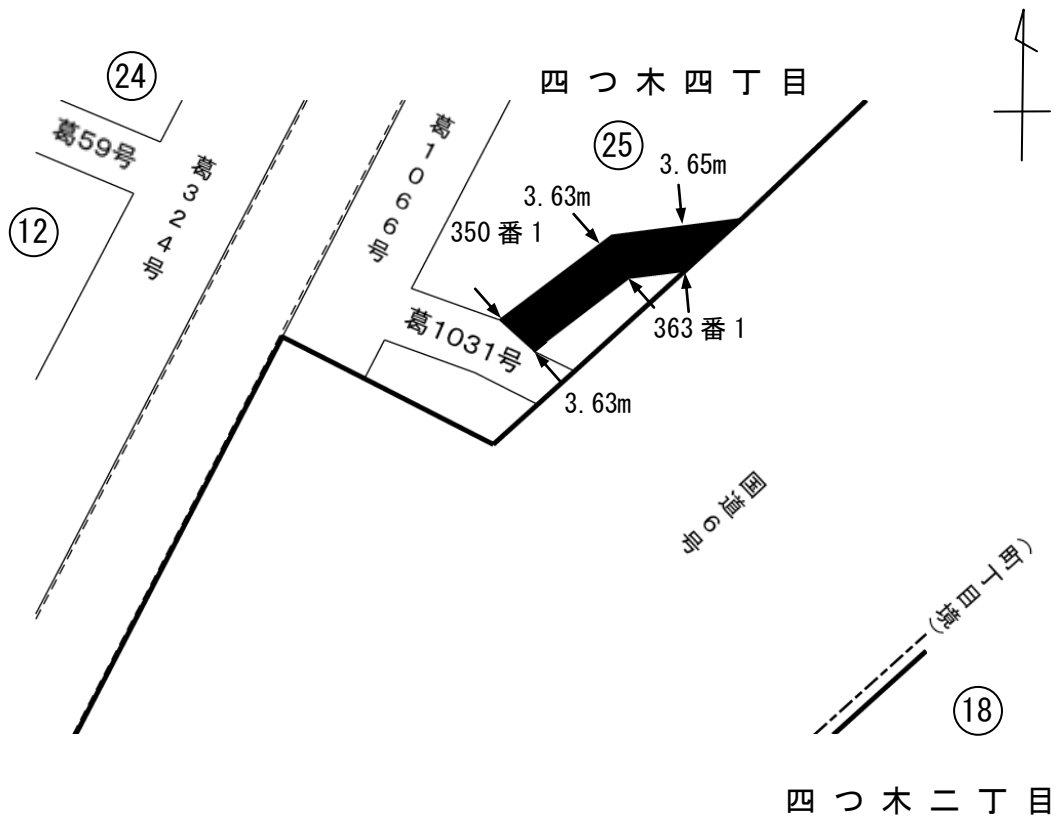
----- 水路

■ 新たに認定する特別区道路線 (葛1032号)

幅員 3.63メートル～3.65メートル

延長 17.68メートル

面積 64.45平方メートル



葛飾区特別区道路線認定 略図

(堀切六丁目地内)

—— 特別区道路線

--- 区有通路

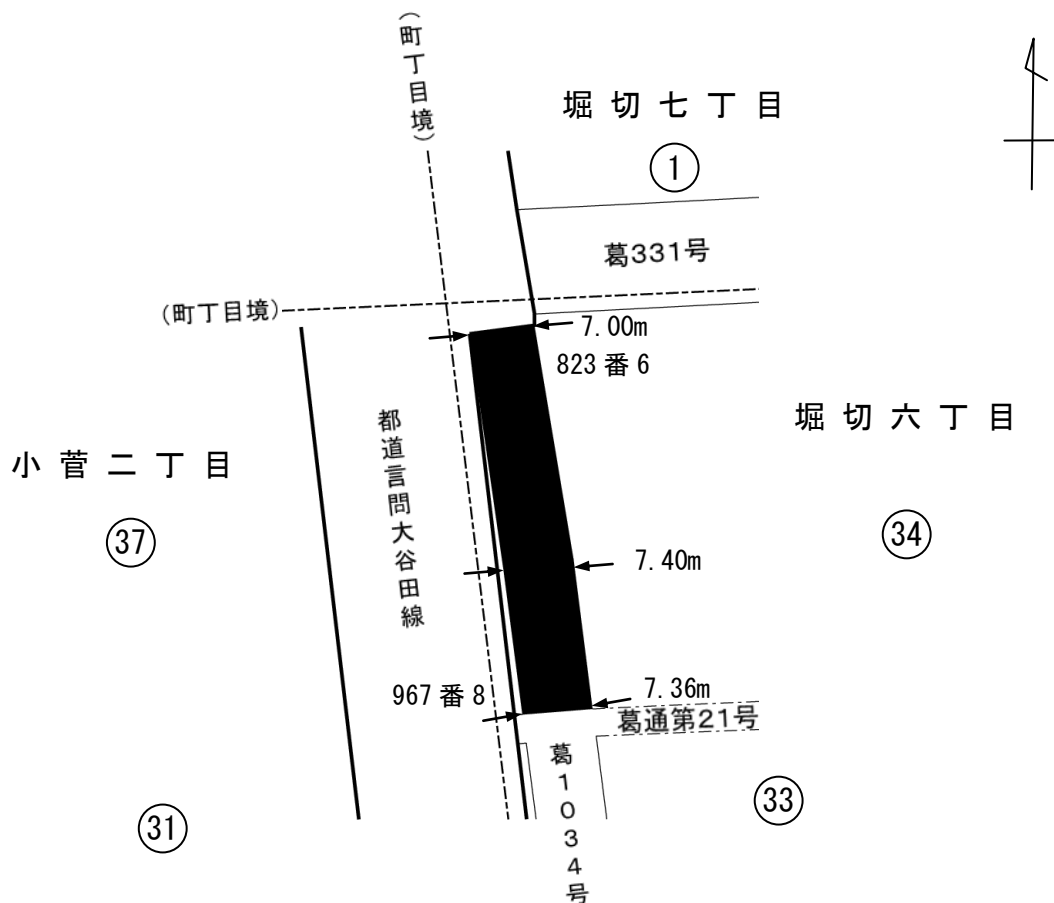
== 都道路線

■ 新たに認定する特別区道路線 (葛1033号)

幅員 7.00メートル～7.40メートル

延長 40.46メートル

面積 291.86平方メートル



葛飾区特別区道路線認定 略図

(堀切六丁目地内)

—— 特別区道路線

----- 区有通路

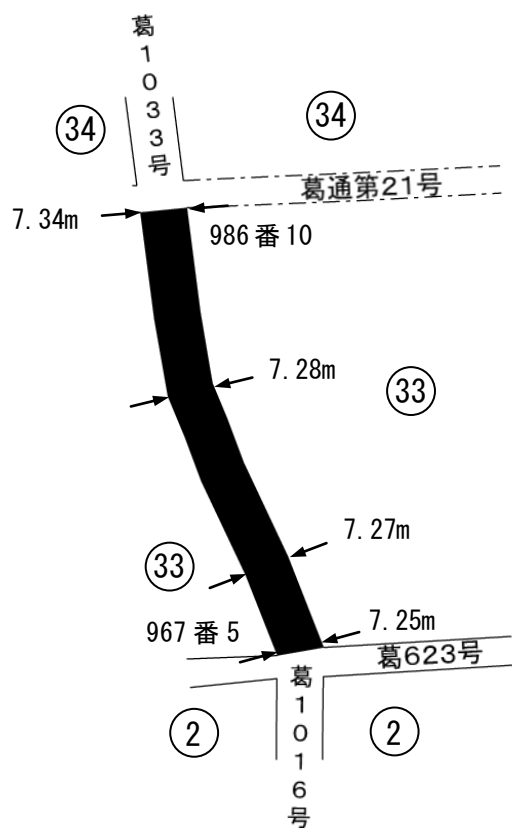
■ 新たに認定する特別区道路線 (葛1034号)

幅 員 7.25メートル～7.34メートル

延 長 73.21メートル

面 積 534.21平方メートル

堀 切 六 丁 目



葛飾区特別区道路線認定 略図

(堀切六丁目地内)

—— 特別区道路線

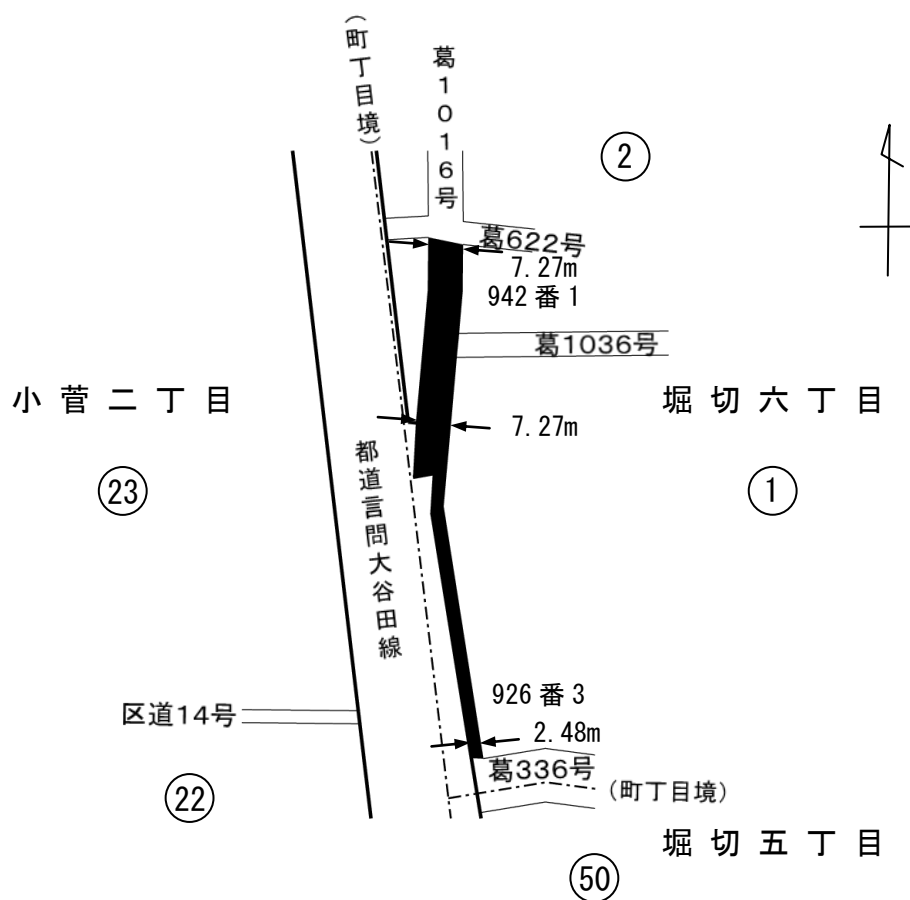
==== 都道路線

■ 新たに認定する特別区道路線 (葛1035号)

幅 員 2.48メートル～7.27メートル

延 長 109.77メートル

面 積 509.51平方メートル



葛飾区特別区道路線認定 略図

(堀切六丁目地内)

—— 特別区道路線

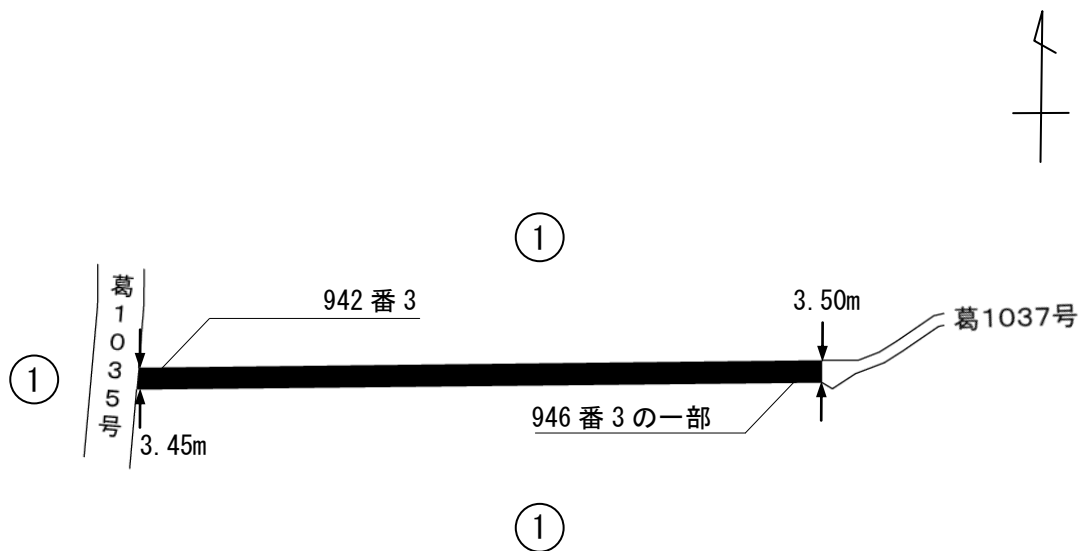
■ 新たに認定する特別区道路線 (葛1036号)

幅 員 3.45メートル～3.50メートル

延 長 107.76メートル

面 積 373.97平方メートル

堀 切 六 丁 目



葛飾区特別区道路線認定 略図

(堀切六丁目地内)

—— 特別区道路線

----- 区有通路

----- 認定外道路

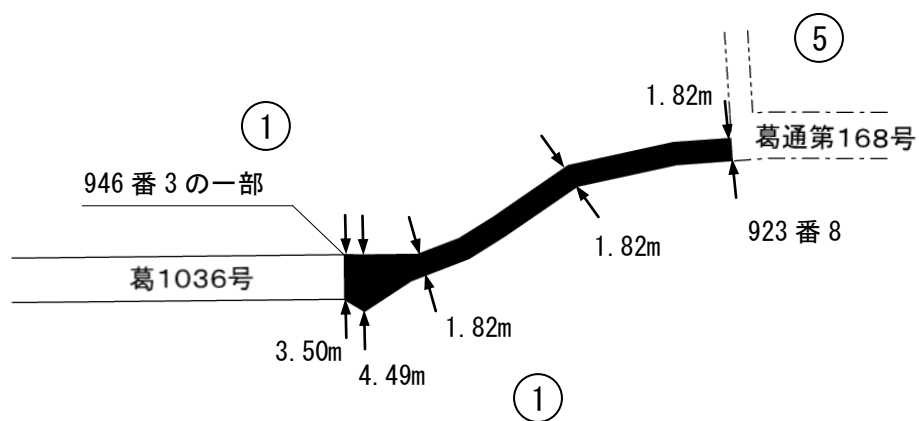
■ 新たに認定する特別区道路線 (葛1037号)

幅 員 1.82メートル～4.49メートル

延 長 32.76メートル

面 積 68.62平方メートル

堀 切 六 丁 目



葛飾区特別区道路線認定 略図

(堀切六丁目地内)

—— 特別区道路線

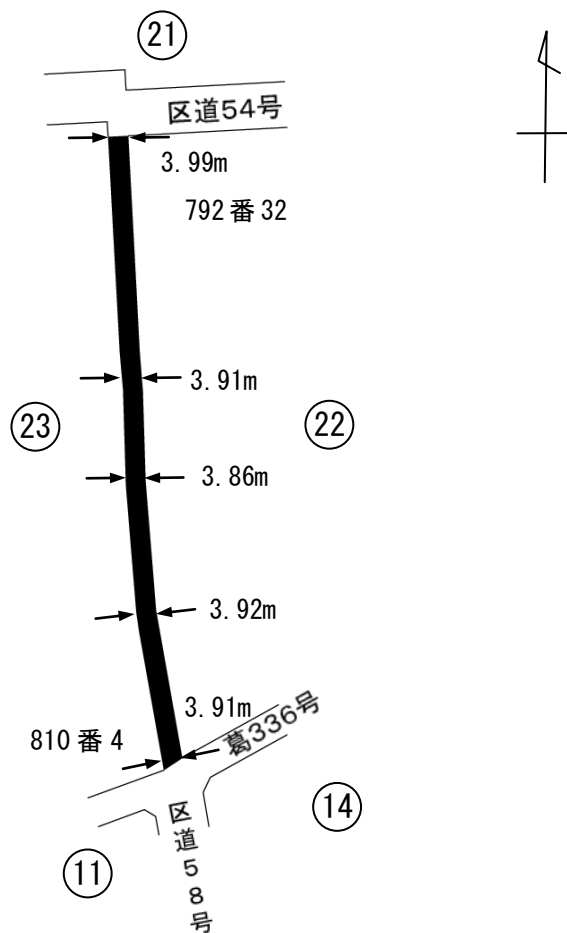
■ 新たに認定する特別区道路線 (葛1038号)

幅 員 3.86メートル～3.99メートル

延 長 124.18メートル

面 積 488.61平方メートル

堀 切 六 丁 目



葛飾区特別区道路線認定 略図

(東堀切二丁目地内)

—— 特別区道路線

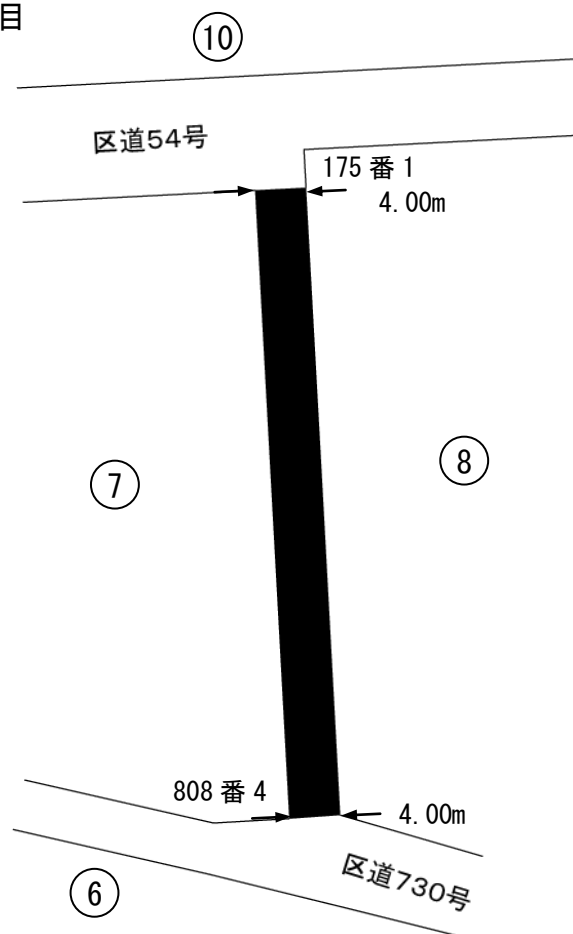
■ 新たに認定する特別区道路線 (葛1039号)

幅 員 4.00メートル

延 長 49.50メートル

面 積 198.05平方メートル

東堀切二丁目



葛飾区特別区道路線認定 略図

(東堀切二丁目地内)

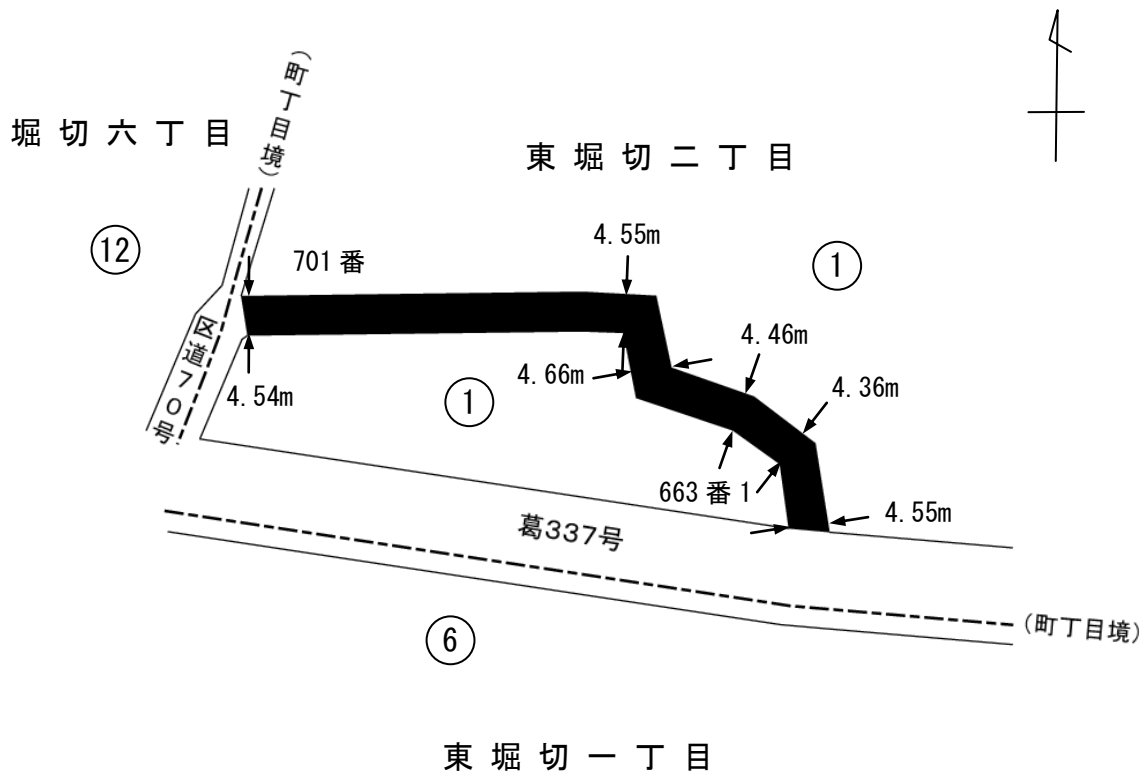
—— 特別区道路線

■ 新たに認定する特別区道路線 (葛1040号)

幅 員 4.36メートル～4.66メートル

延 長 80.50メートル

面 積 364.80平方メートル



葛飾区特別区道路線認定 略図

(東堀切二丁目地内)

==== 特別区道路線

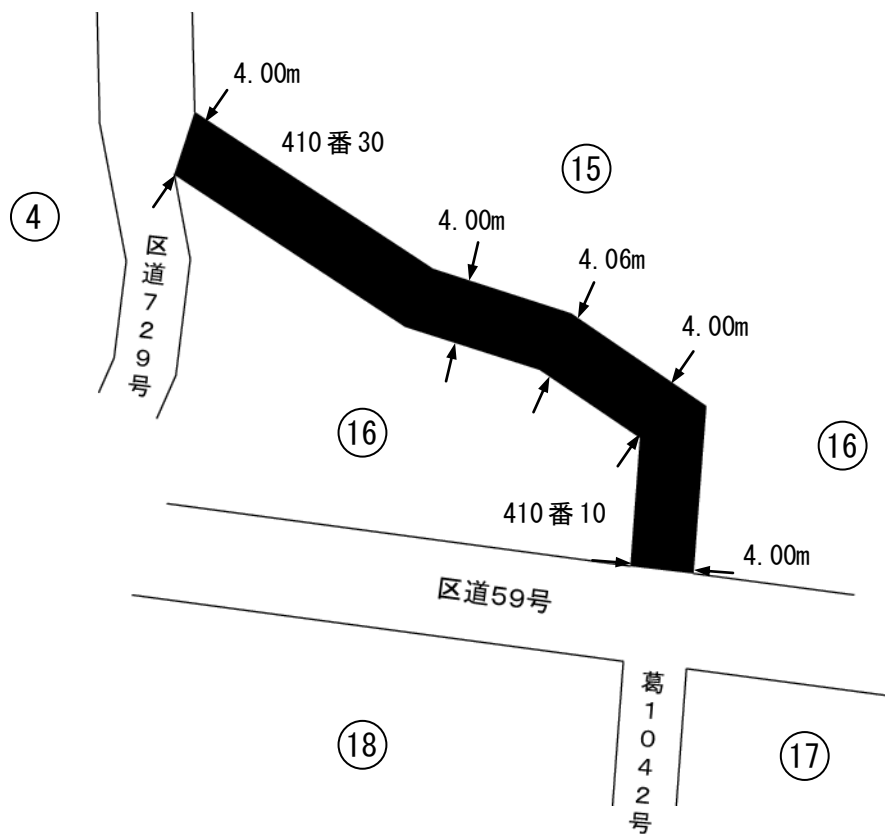
■ 新たに認定する特別区道路線 (葛1041号)

幅員 4.00メートル～4.06メートル

延長 45.02メートル

面積 180.36平方メートル

東堀切二丁目



葛飾区特別区道路線認定 略図

(東堀切二丁目地内)

—— 特別区道路線

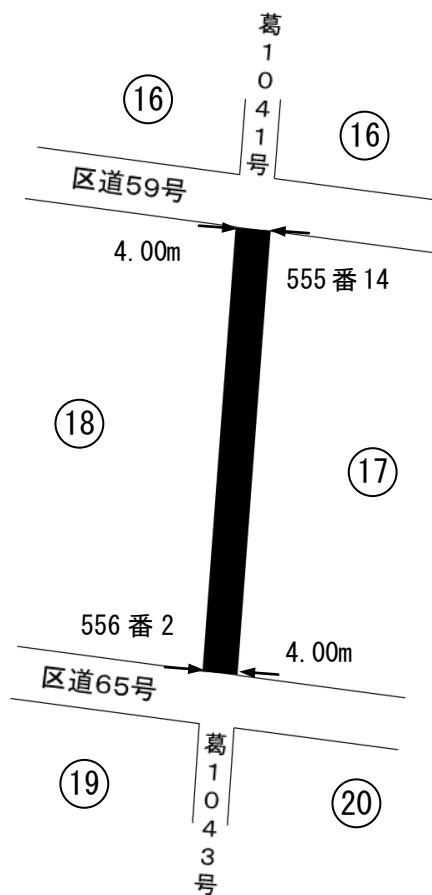
■ 新たに認定する特別区道路線 (葛1042号)

幅員 4.00メートル

延長 50.93メートル

面積 203.74平方メートル

東堀切二丁目



葛飾区特別区道路線認定 略図

(東堀切二丁目地内)

—— 特別区道路線

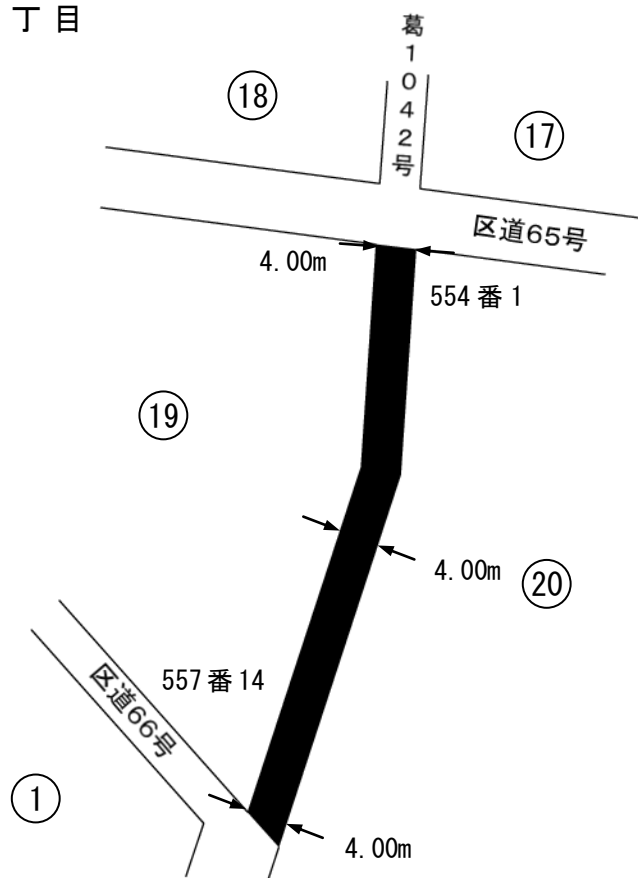
■ 新たに認定する特別区道路線 (葛1043号)

幅 員 4.00メートル

延 長 59.60メートル

面 積 238.40平方メートル

東堀切二丁目



葛飾区特別区道路線認定 略図

(東堀切三丁目地内)

—— 特別区道路線

----- 水路

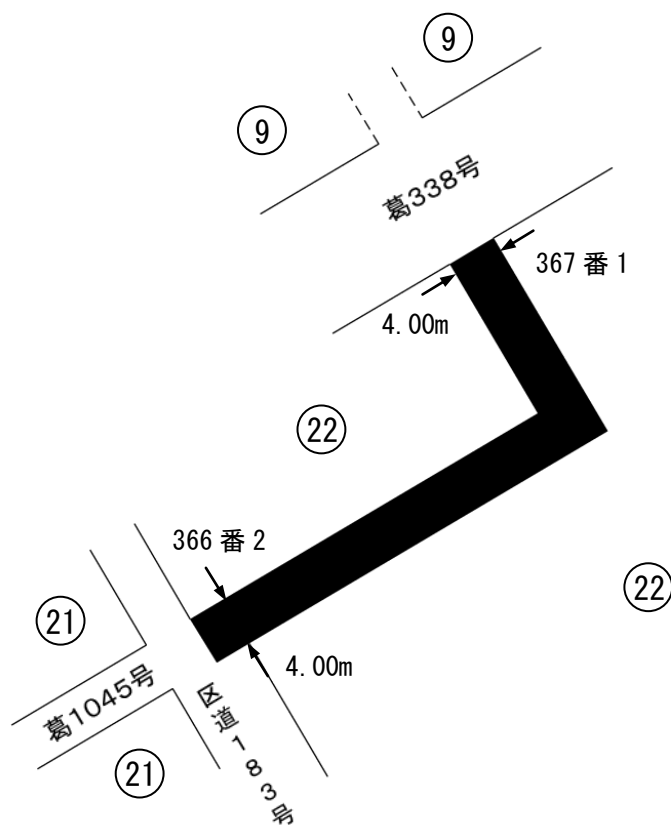
■ 新たに認定する特別区道路線 (葛1044号)

幅 員 4.00メートル

延 長 49.41メートル

面 積 197.67平方メートル

東堀切三丁目



葛飾区特別区道路線認定 略図

(東堀切三丁目地内)

—— 特別区道路線

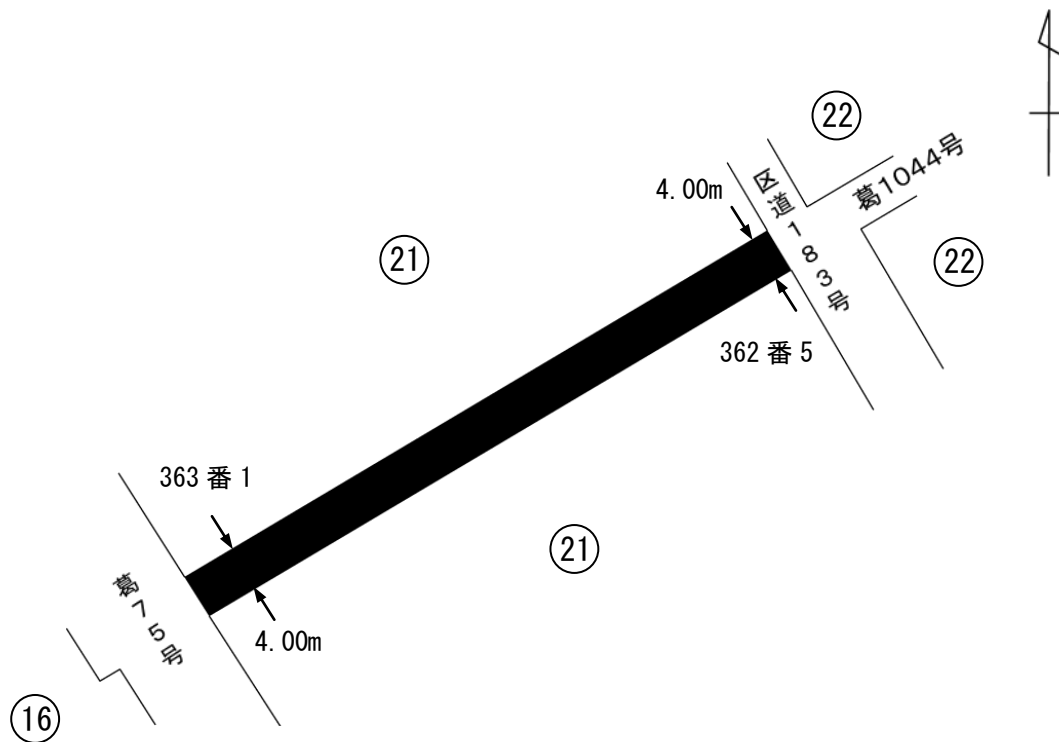
■ 新たに認定する特別区道路線 (葛1045号)

幅 員 4.00メートル

延 長 58.58メートル

面 積 234.38平方メートル

東堀切三丁目



葛飾区特別区道路線認定 略図

(東堀切二丁目地内)

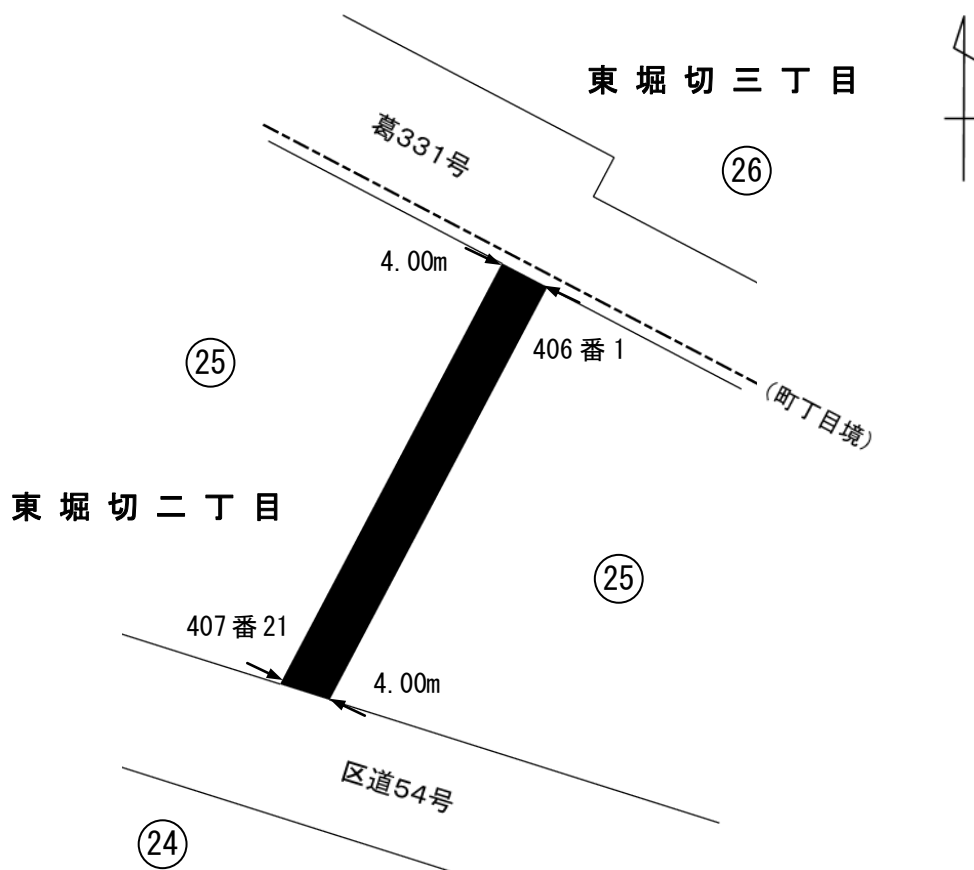
—— 特別区道路線

■ 新たに認定する特別区道路線 (葛1046号)

幅 員 4.00メートル

延 長 37.09メートル

面 積 148.40平方メートル



葛飾区特別区道路線認定 略図

(東堀切二丁目地内)

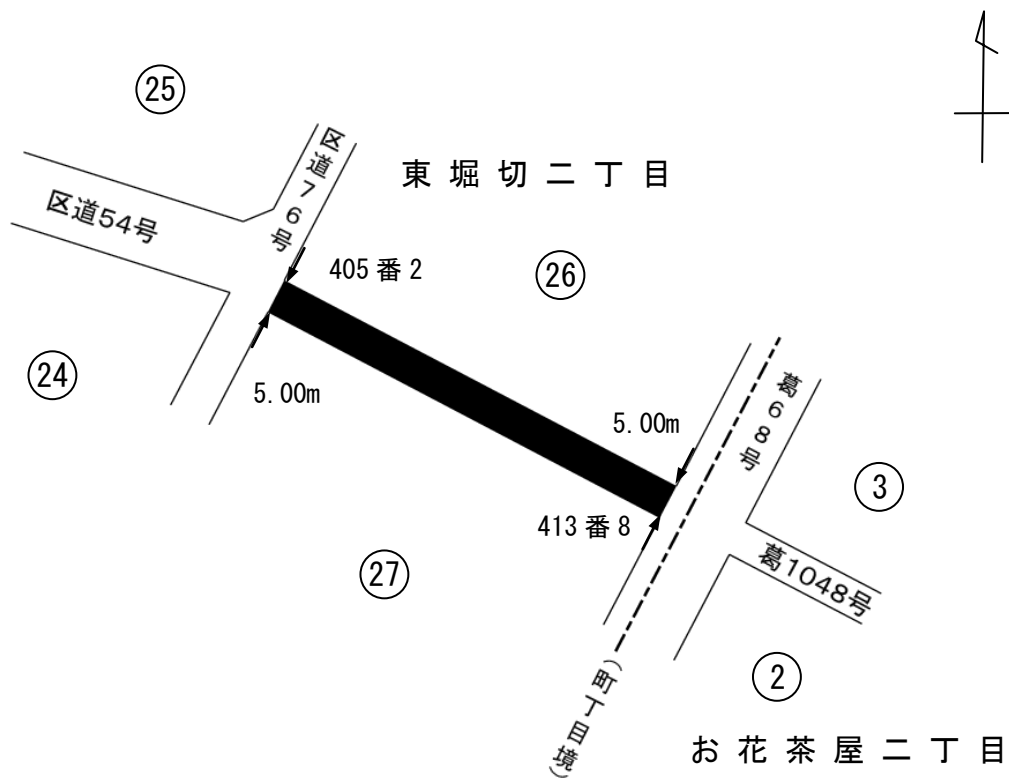
—— 特別区道路線

■ 新たに認定する特別区道路線 (葛1047号)

幅 員 5.00メートル

延 長 61.85メートル

面 積 309.35平方メートル



葛飾区特別区道路線認定 略図

(お花茶屋二丁目地内)

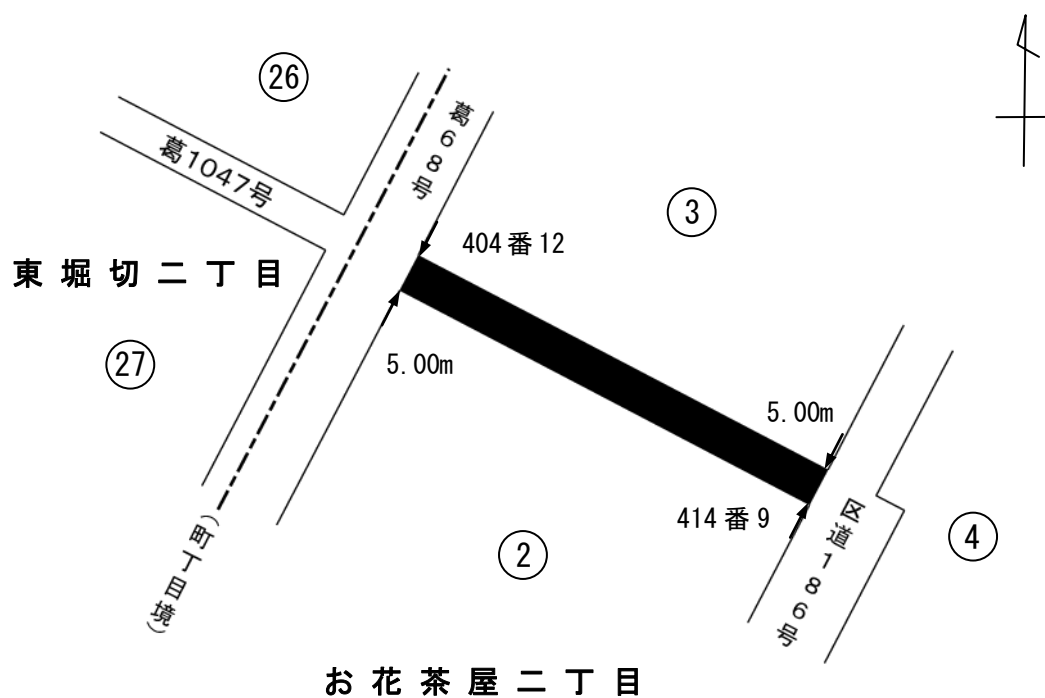
—— 特別区道路線

■ 新たに認定する特別区道路線 (葛1048号)

幅 員 5.00メートル

延 長 58.17メートル

面 積 290.89平方メートル



葛飾区特別区道路線認定 略図

(お花茶屋三丁目地内)

—— 特別区道路線

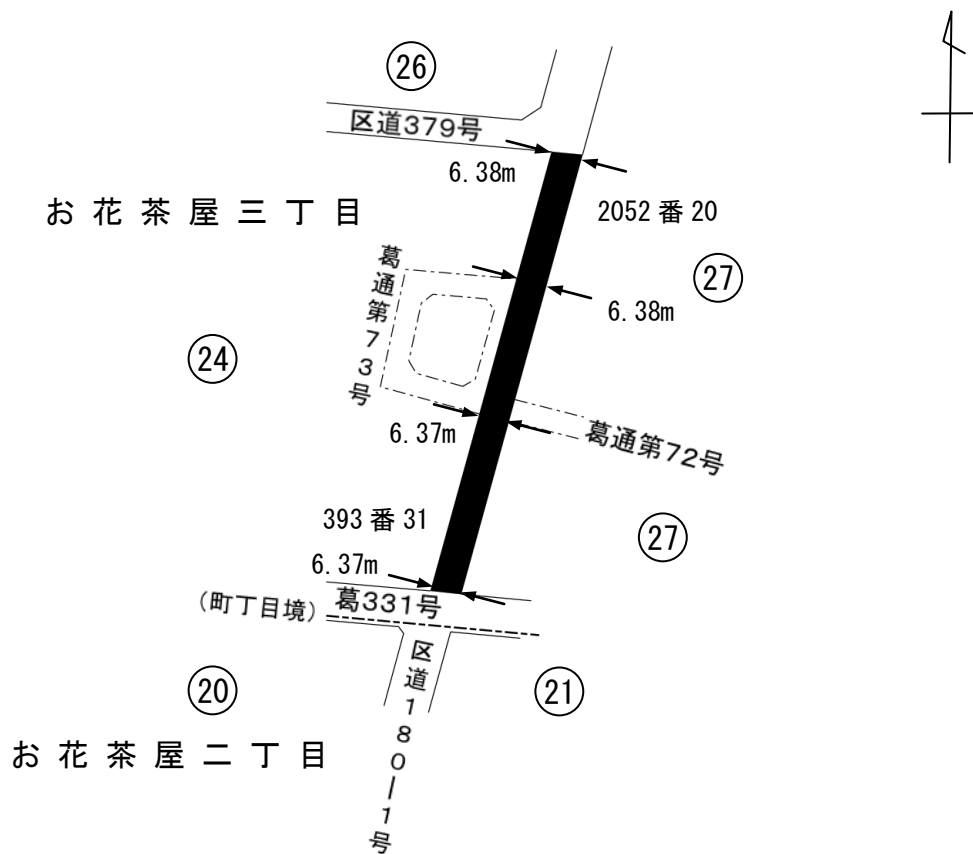
----- 区有通路

■ 新たに認定する特別区道路線 (葛1049号)

幅 員 6.37メートル～6.38メートル

延 長 95.03メートル

面 積 605.71平方メートル



葛飾区特別区道路線認定 略図

(白鳥三丁目地内)

—— 特別区道路線

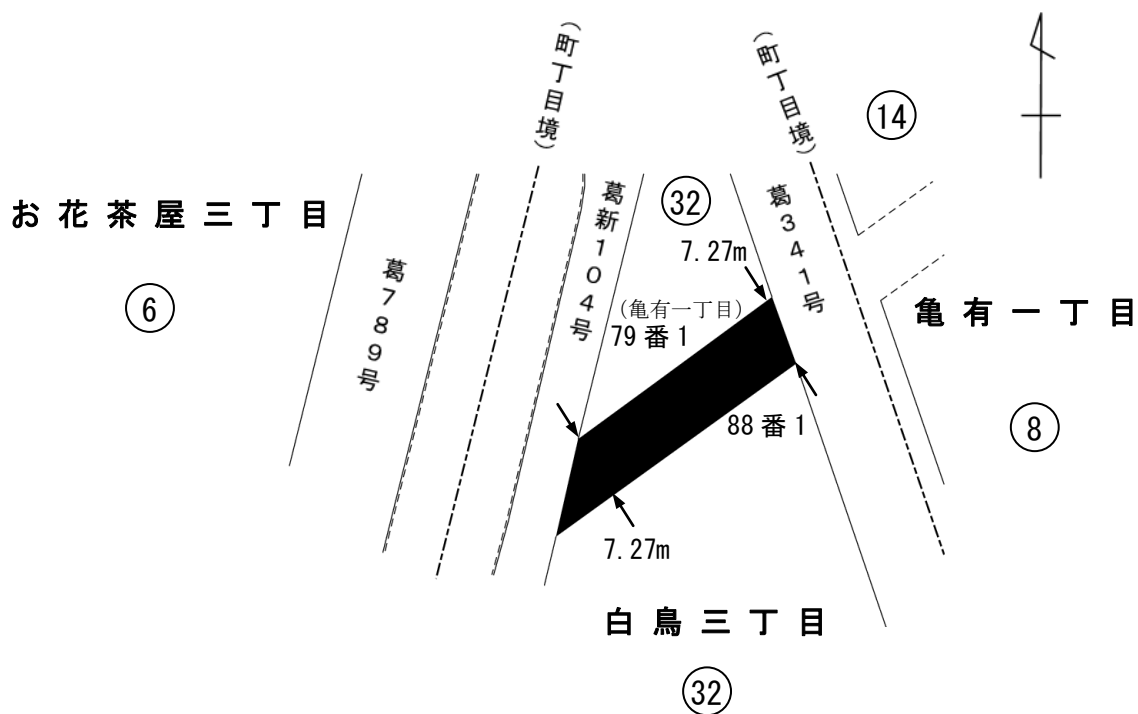
----- 水路

■ 新たに認定する特別区道路線 (葛1050号)

幅員 7.27メートル

延長 29.53メートル

面積 217.37平方メートル



葛飾区特別区道路線認定 略図

(白鳥三丁目地内)

—— 特別区道路線

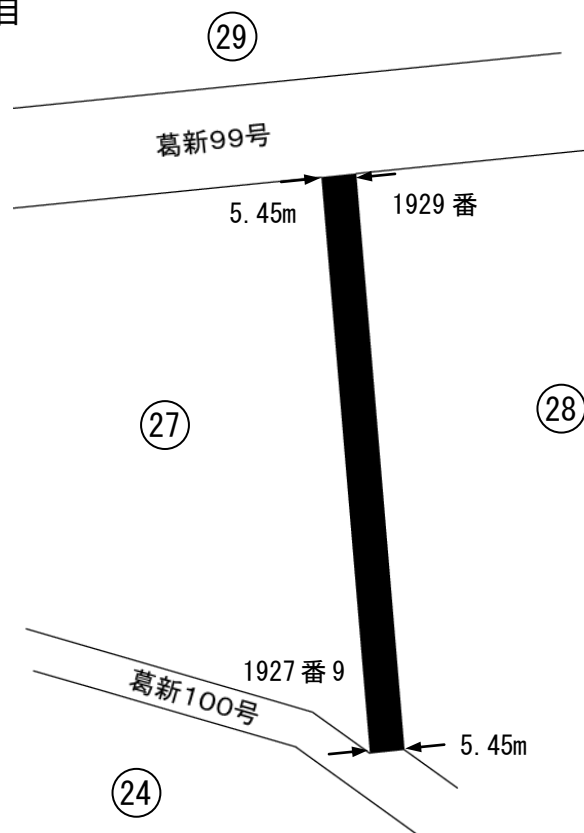
■ 新たに認定する特別区道路線 (葛1051号)

幅 員 5.45メートル

延 長 90.90メートル

面 積 495.76平方メートル

白鳥三丁目



葛飾区特別区道路線認定 略図

(白鳥三丁目地内)

—— 特別区道路線

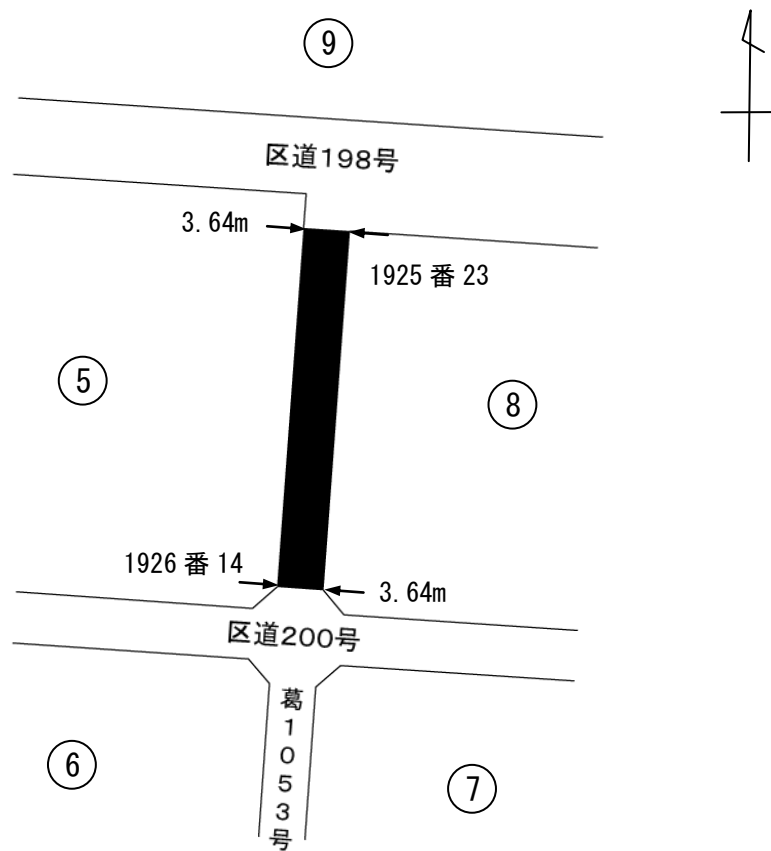
■ 新たに認定する特別区道路線 (葛1052号)

幅員 3.64メートル

延長 28.33メートル

面積 102.99平方メートル

白鳥三丁目



葛飾区特別区道路線認定 略図

(白鳥三丁目地内)

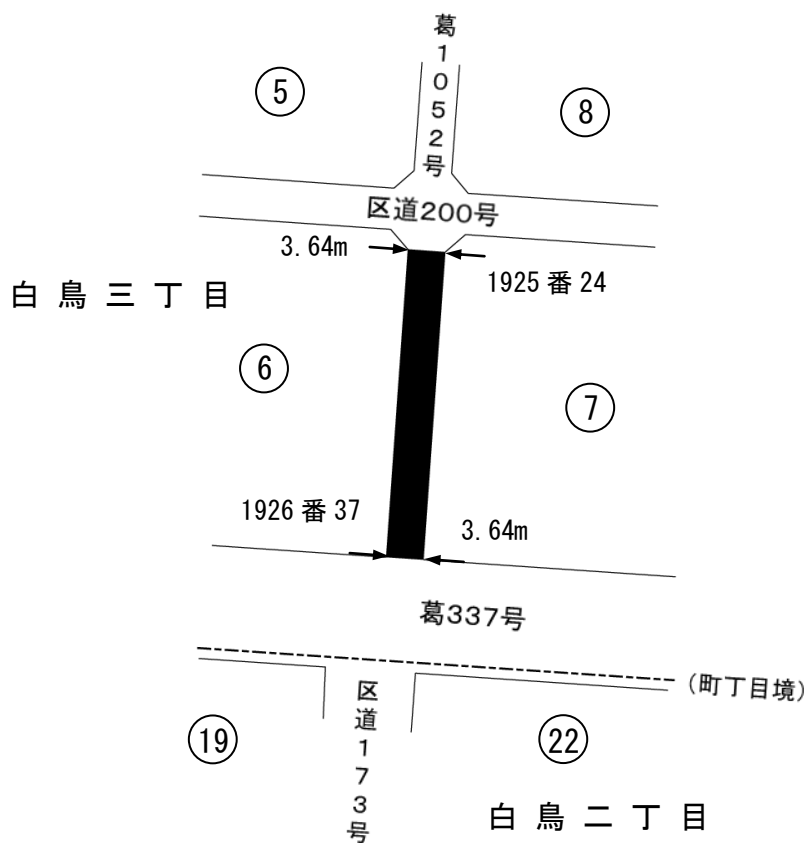
—— 特別区道路線

■ 新たに認定する特別区道路線 (葛1053号)

幅員 3.64メートル

延長 29.87メートル

面積 108.70平方メートル



葛飾区特別区道路線認定 略図

(四つ木一丁目地内)

—— 特別区道路線

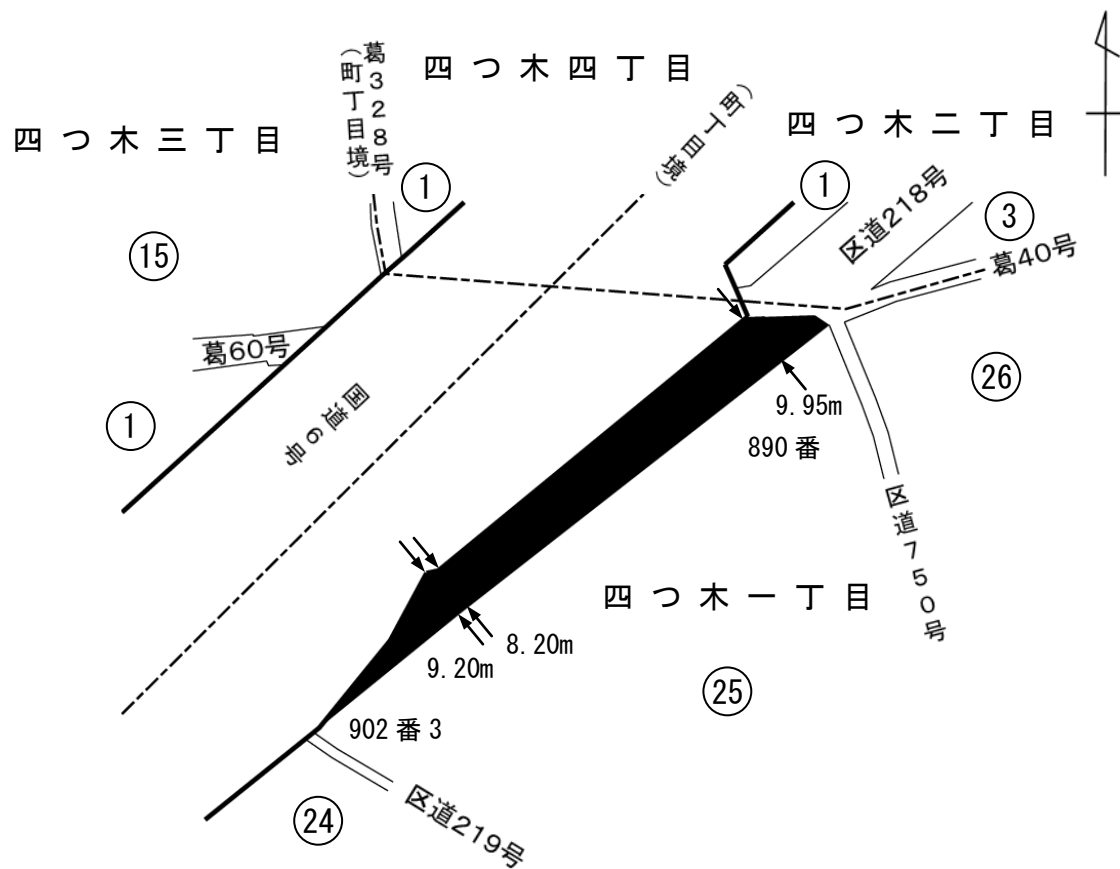
== 国道路線

■ 新たに認定する特別区道路線 (葛1054号)

幅員 8.20メートル～9.95メートル

延長 97.98メートル

面積 852.23平方メートル



葛飾区特別区道路線認定 略図

(四つ木五丁目地内)

—— 特別区道路線

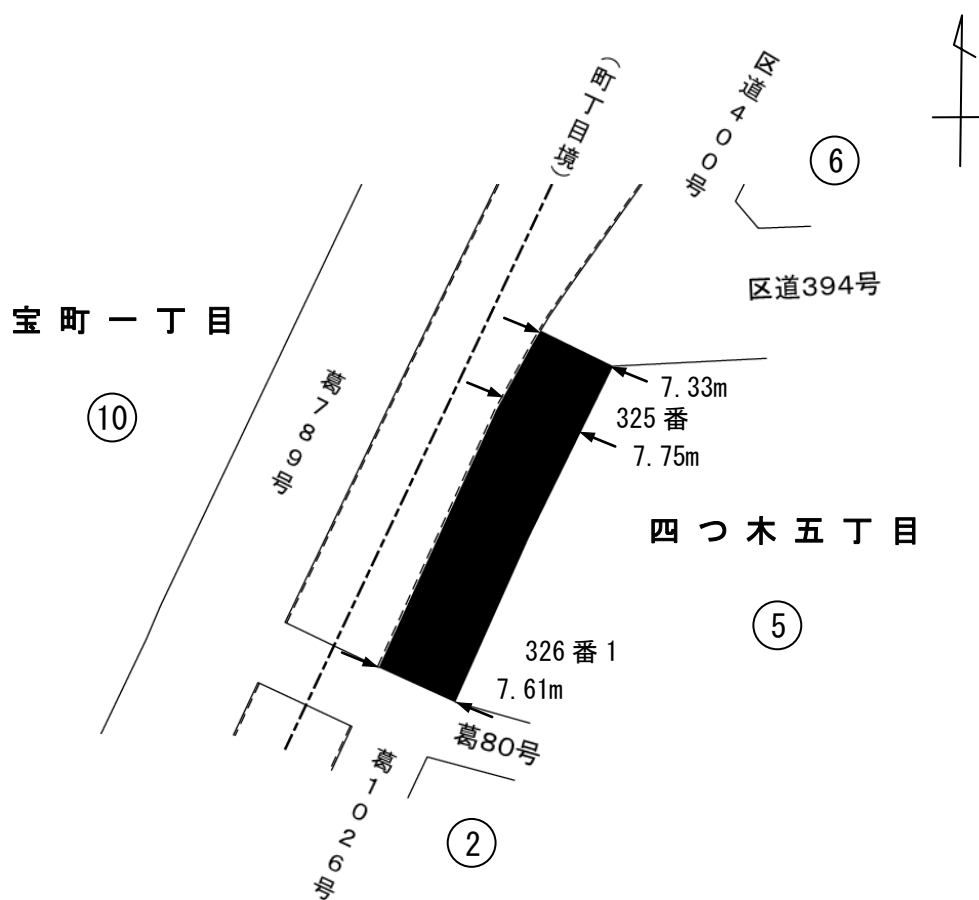
----- 水路

■ 新たに認定する特別区道路線 (葛1055号)

幅員 7.33メートル～7.75メートル

延長 33.87メートル

面積 256.44平方メートル



葛飾区特別区道路線認定 略図

(亀有一丁目地内)

—— 特別区道路線

==== 都道路線

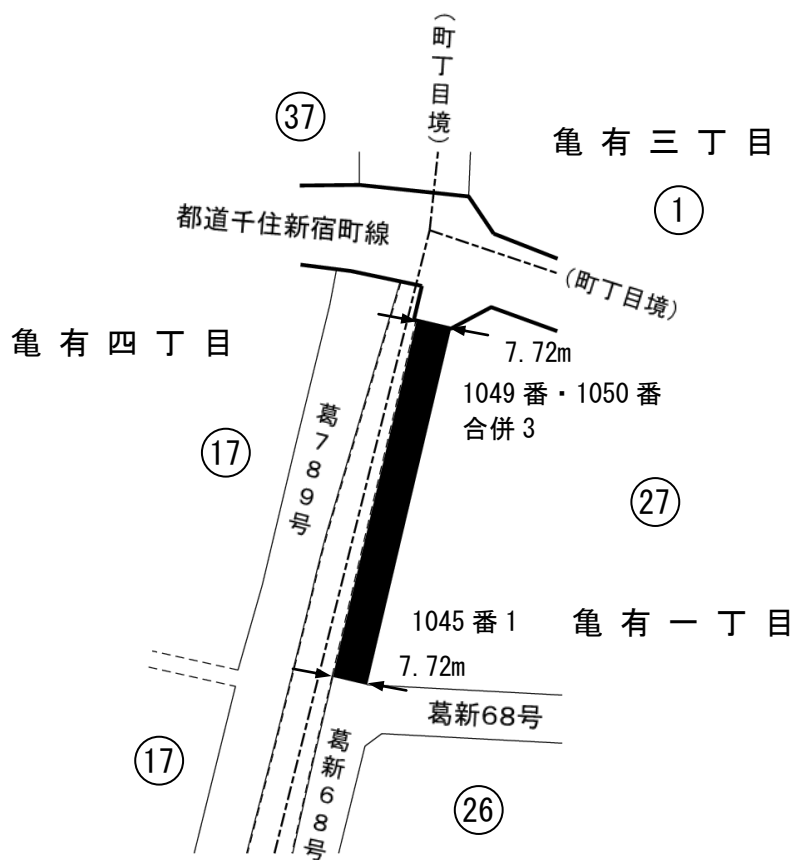
----- 水路

■ 新たに認定する特別区道路線 (葛1056号)

幅員 7.72メートル

延長 80.43メートル

面積 621.02平方メートル



葛飾区特別区道路線認定 略図

(白鳥三丁目及びお花茶屋三丁目地内)

—— 特別区道路線

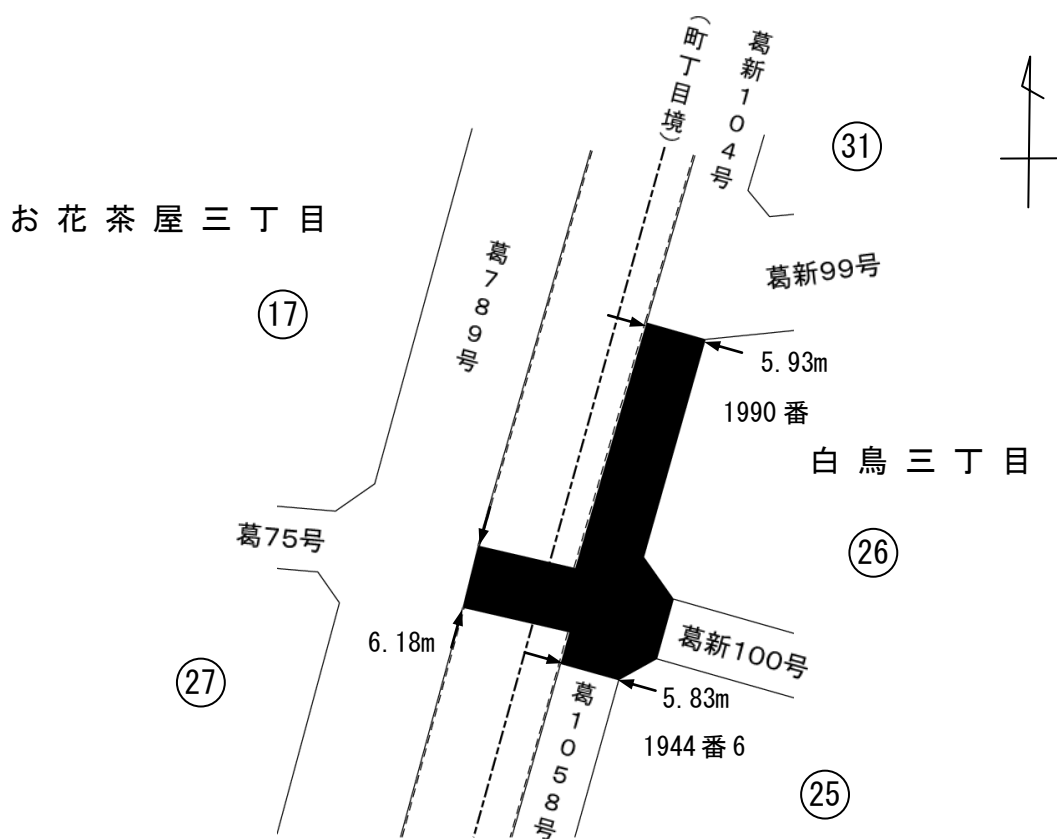
----- 水路

■ 新たに認定する特別区道路線 (葛1057号)

幅員 5.83メートル～6.18メートル

延長 40.74メートル

面積 296.80平方メートル



葛飾区特別区道路線認定 略図

(白鳥三丁目及びお花茶屋二丁目地内)

—— 特別区道路線

⋯⋯ 区有通路

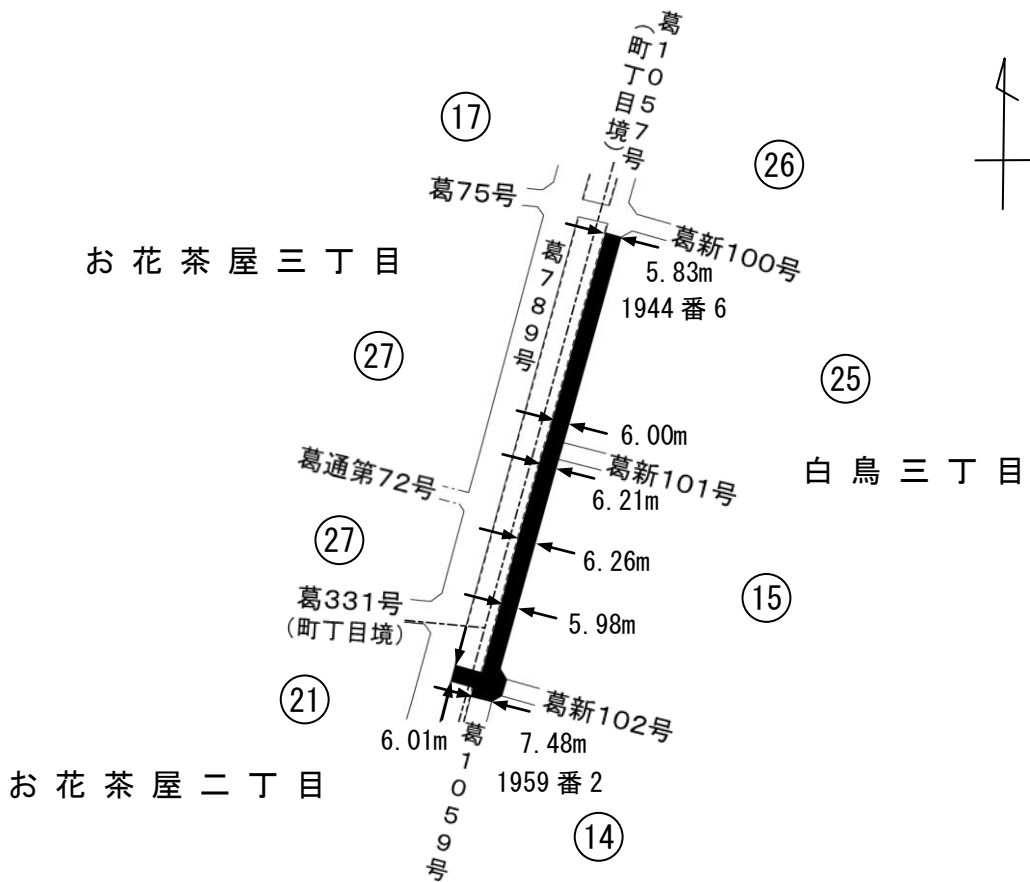
⋯⋯ 水路

■ 新たに認定する特別区道路線 (葛1058号)

幅員 5.83メートル～7.48メートル

延長 173.81メートル

面積 1,099.19平方メートル



葛飾区特別区道路線認定 略図

(白鳥三丁目及びお花茶屋二丁目地内)

—— 特別区道路線

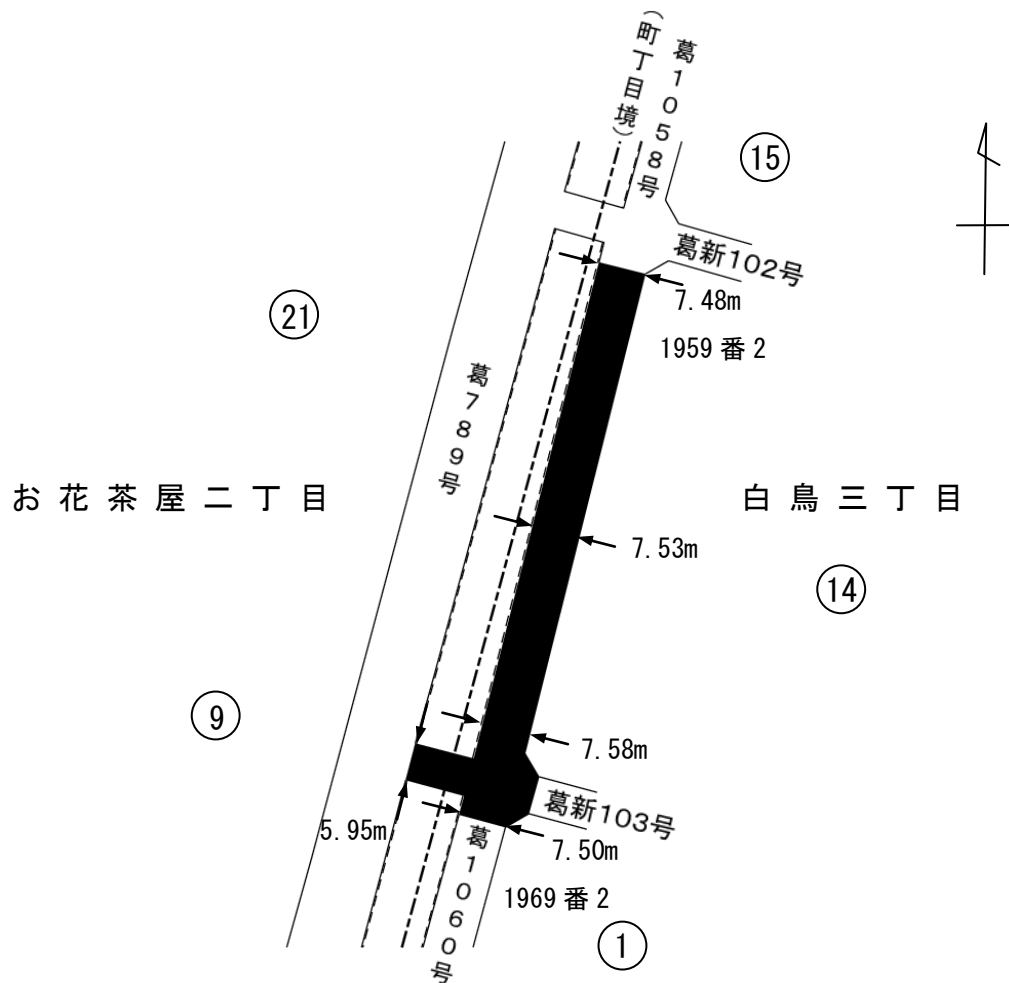
----- 水路

■ 新たに認定する特別区道路線 (葛1059号)

幅員 5.95メートル～7.58メートル

延長 96.27メートル

面積 755.17平方メートル



葛飾区特別区道路線認定 略図

(白鳥三丁目地内)

—— 特別区道路線

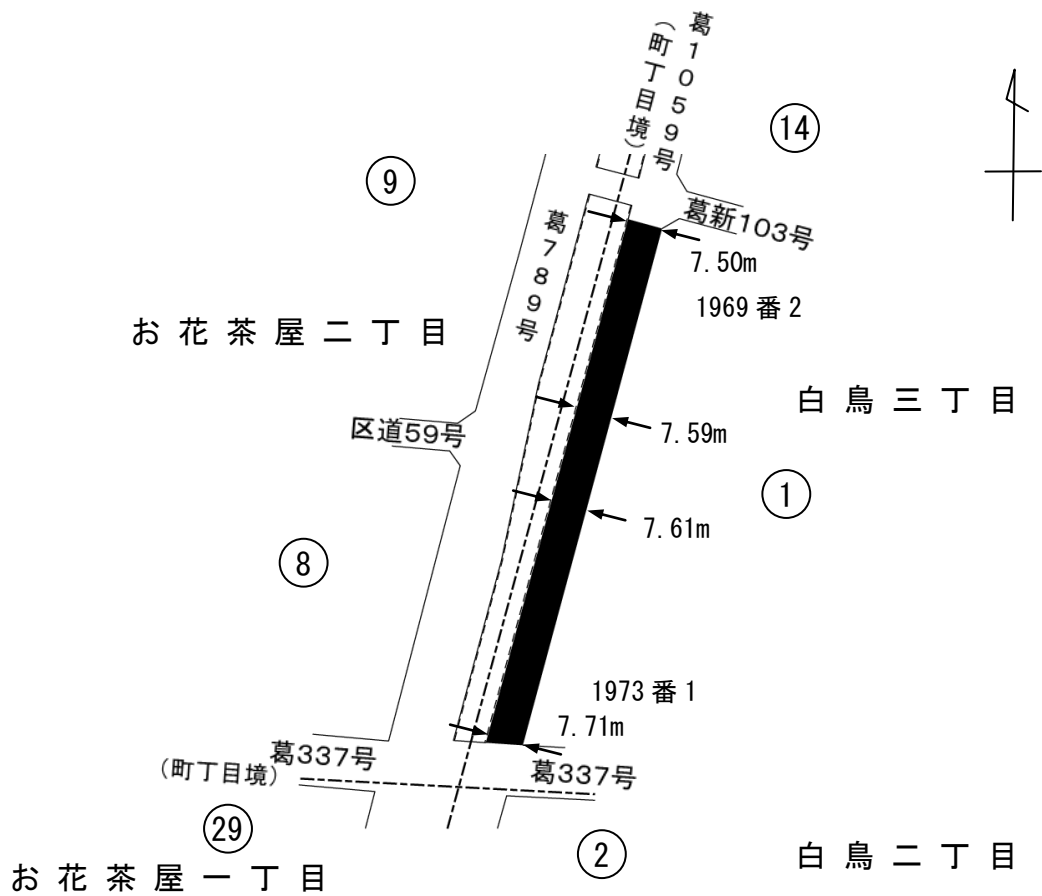
----- 水路

■ 新たに認定する特別区道路線 (葛1060号)

幅員 7.50メートル～7.71メートル

延長 114.82メートル

面積 872.77平方メートル



葛飾区特別区道路線認定 略図

(四つ木五丁目及び宝町一丁目地内)

—— 特別区道路線

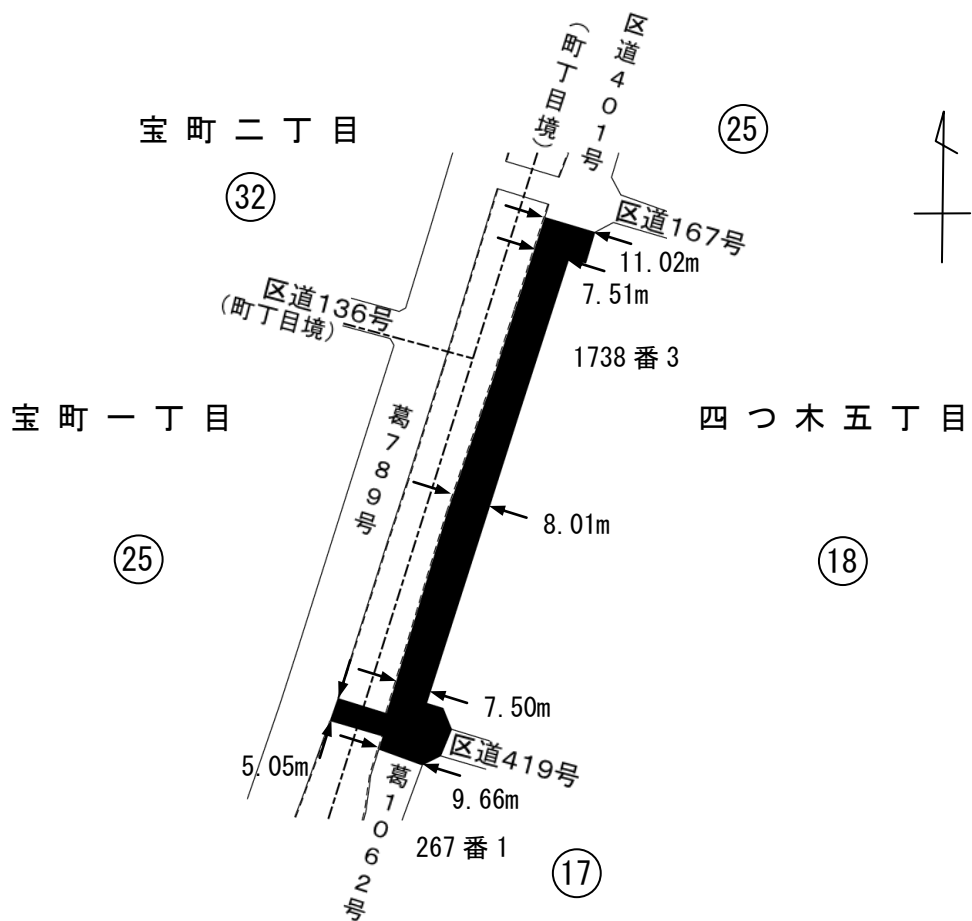
----- 水路

■ 新たに認定する特別区道路線 (葛1061号)

幅員 5.05メートル～11.02メートル

延長 126.73メートル

面積 1,044.16平方メートル



葛飾区特別区道路線認定 略図

(四つ木五丁目地内)

—— 特別区道路線

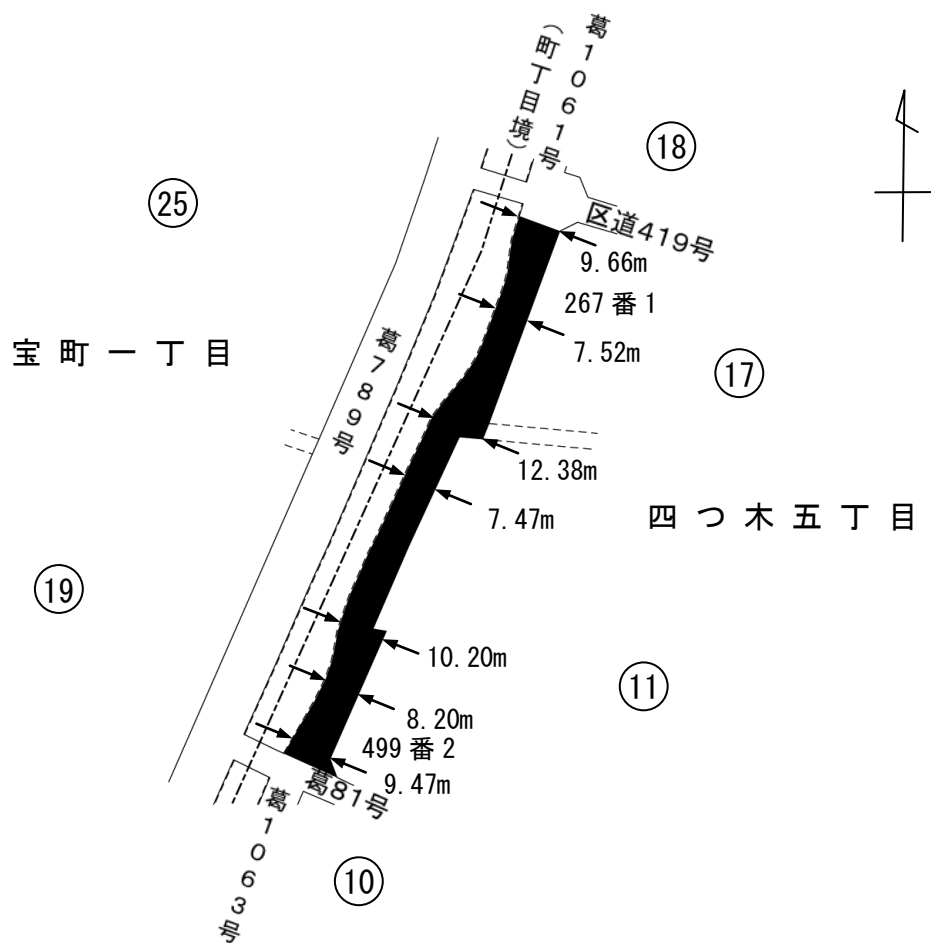
----- 水路

■ 新たに認定する特別区道路線 (葛1062号)

幅員 7.47メートル～12.38メートル

延長 132.57メートル

面積 1,108.38平方メートル



葛飾区特別区道路線認定 略図

(四つ木五丁目地内)

—— 特別区道路線

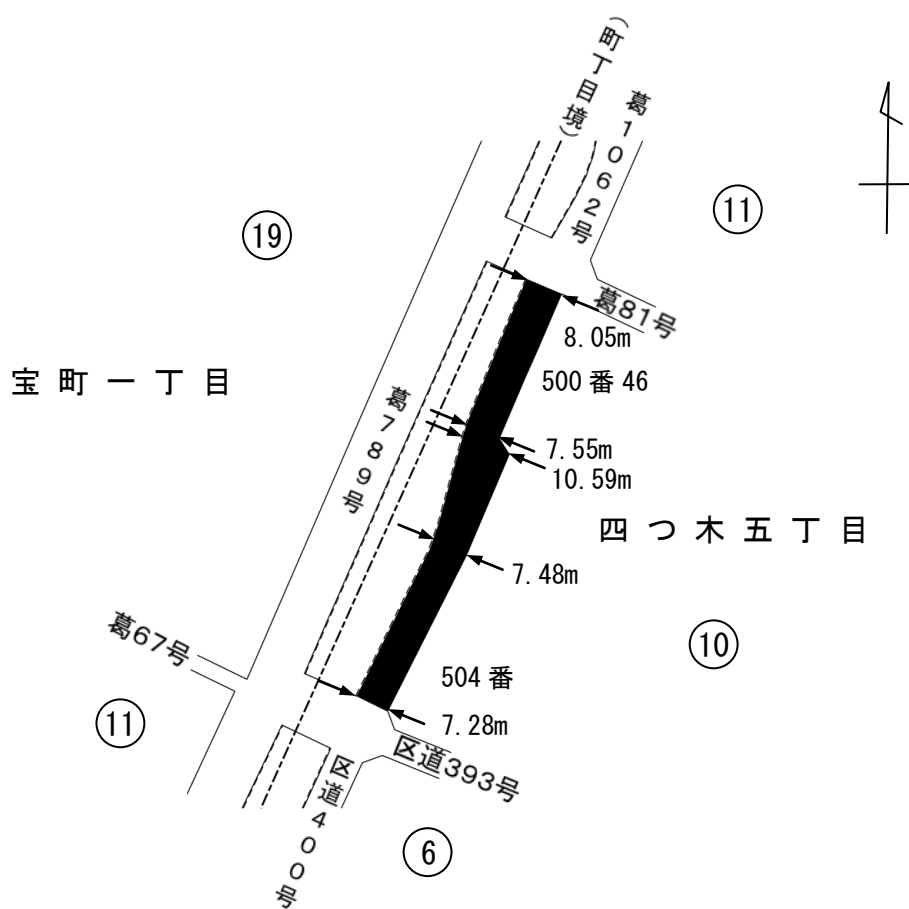
----- 水路

■ 新たに認定する特別区道路線 (葛1063号)

幅員 7.28メートル～10.59メートル

延長 95.01メートル

面積 759.47平方メートル



葛飾区特別区道路線認定 略図

(四つ木四丁目地内)

—— 特別区道路線

==== 都道路線

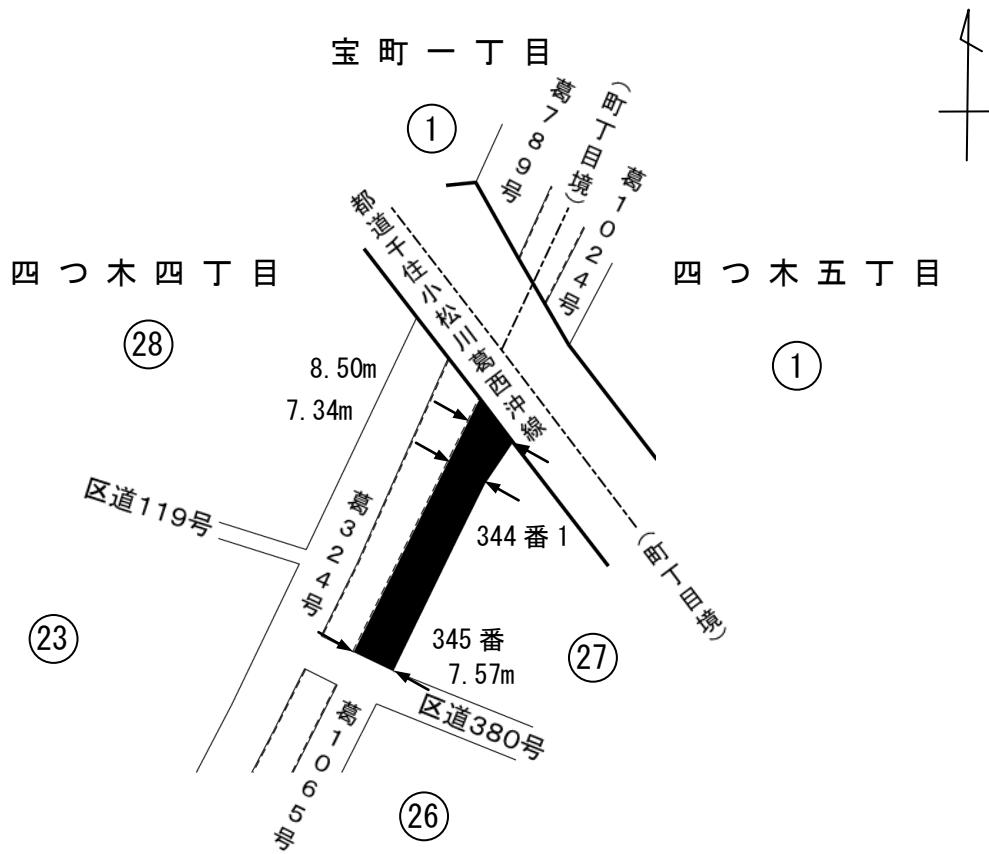
----- 水路

■ 新たに認定する特別区道路線 (葛1064号)

幅員 7.34メートル～8.50メートル

延長 47.13メートル

面積 354.60平方メートル



葛飾区特別区道路線認定 略図

(四つ木四丁目地内)

—— 特別区道路線

----- 水路

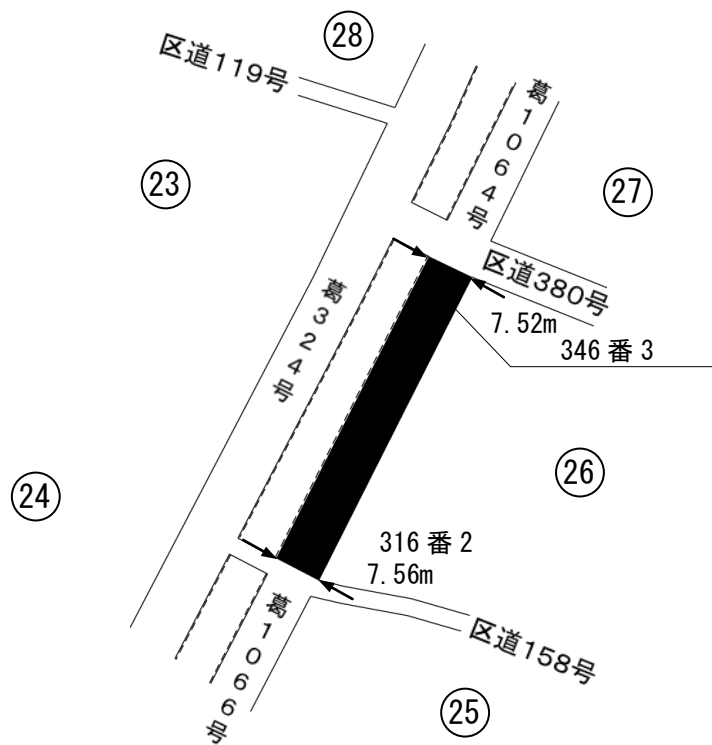
■ 新たに認定する特別区道路線 (1065号)

幅員 7.52メートル～7.56メートル

延長 53.30メートル

面積 401.47平方メートル

四つ木四丁目



葛飾区特別区道路線認定 略図

(四つ木四丁目地内)

—— 特別区道路線

==== 国道路線

----- 水路

■ 新たに認定する特別区道路線 (葛1066号)

幅員 7.45メートル～7.63メートル

延長 63.66メートル

面積 480.16平方メートル

