

議案第91号

特別区道の路線の認定について

上記の議案を提出する。

令和5年6月6日

提出者 葛飾区長 青木克徳

(提案理由)

立石駅北口地区第一種市街地再開発事業に伴う道路及び都市計画法の事業認可を受けた道路を特別区道の路線として認定する必要があるため、本案を提出いたします。

特別区道の路線の認定について

道路法（昭和27年法律第180号）第8条第1項の規定に基づき、特別区道の路線を次のように認定する。

記

| 路線名 | 起 終 | 点 点 | 幅員、延長等 |
|--------|--|--------|----------------|
| 葛1394号 | 葛飾区立石一丁目610番22地先から 葛飾区立石一丁目605番10地先まで | | 別紙図面表示 のとおり |
| 葛1395号 | 葛飾区立石四丁目128番5から 葛飾区立石四丁目125番2まで | | 別紙図面表示 のとおり |
| 葛1396号 | 葛飾区立石七丁目545番17の一部から 葛飾区立石六丁目307番地先まで | | 別紙図面表示 のとおり |
| 葛1397号 | 葛飾区立石一丁目600番3地先から 葛飾区立石一丁目231番2地先まで | | 別紙図面表示 のとおり |
| 葛1398号 | 葛飾区立石四丁目570番1の一部から 葛飾区立石七丁目549番10地先まで | | 別紙図面表示 のとおり |
| 葛1399号 | 葛飾区立石七丁目543番21地先から 葛飾区立石八丁目301番4地先まで | | 別紙図面表示 のとおり |
| 葛1400号 | 葛飾区四つ木一丁目55番1の一部から 葛飾区四つ木一丁目79番2の一部まで | | 別紙図面表示 のとおり |

葛飾区特別区道路線認定 略図

(立石一丁目地内)

—— 特別区道路線

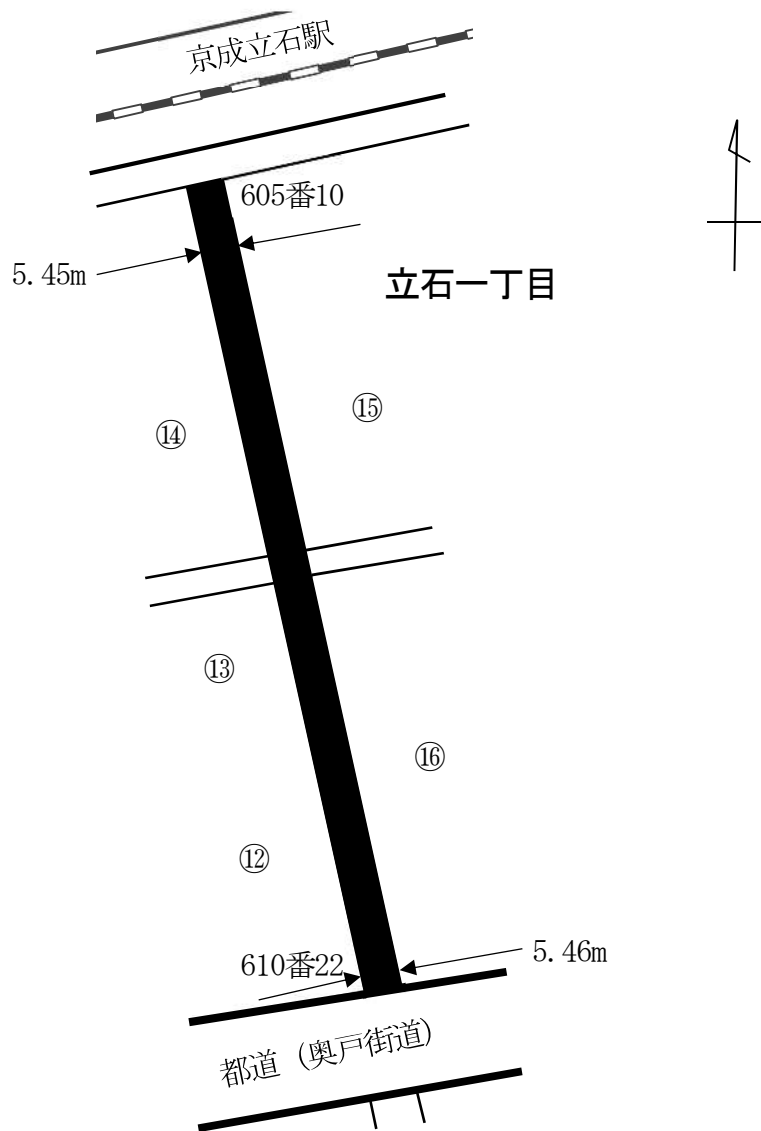
—— 都道路線

■ 新たに認定する特別区道路線 (葛1394号)

幅 員 5.45～5.46メートル

延 長 122.51メートル

面 積 668.26平方メートル



葛飾区特別区道路線認定 略図

(立石四丁目地内)

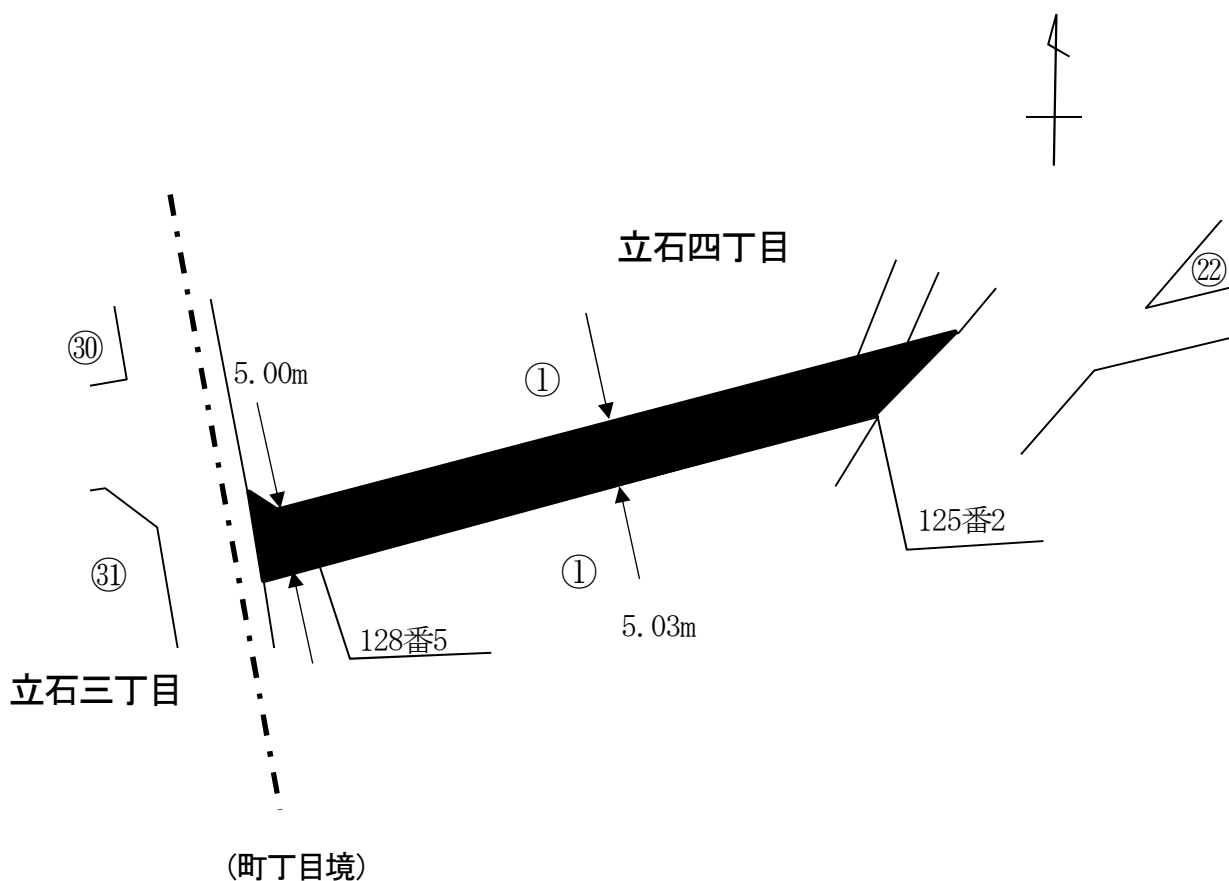
—— 特別区道路線

■ 新たに認定する特別区道路線 (葛1395号)

幅員 5.00～5.03メートル

延長 54.66メートル

面積 276.30平方メートル



葛飾区特別区道路線認定 略図

(立石七丁目から立石六丁目地内)

—— 特別区道路線

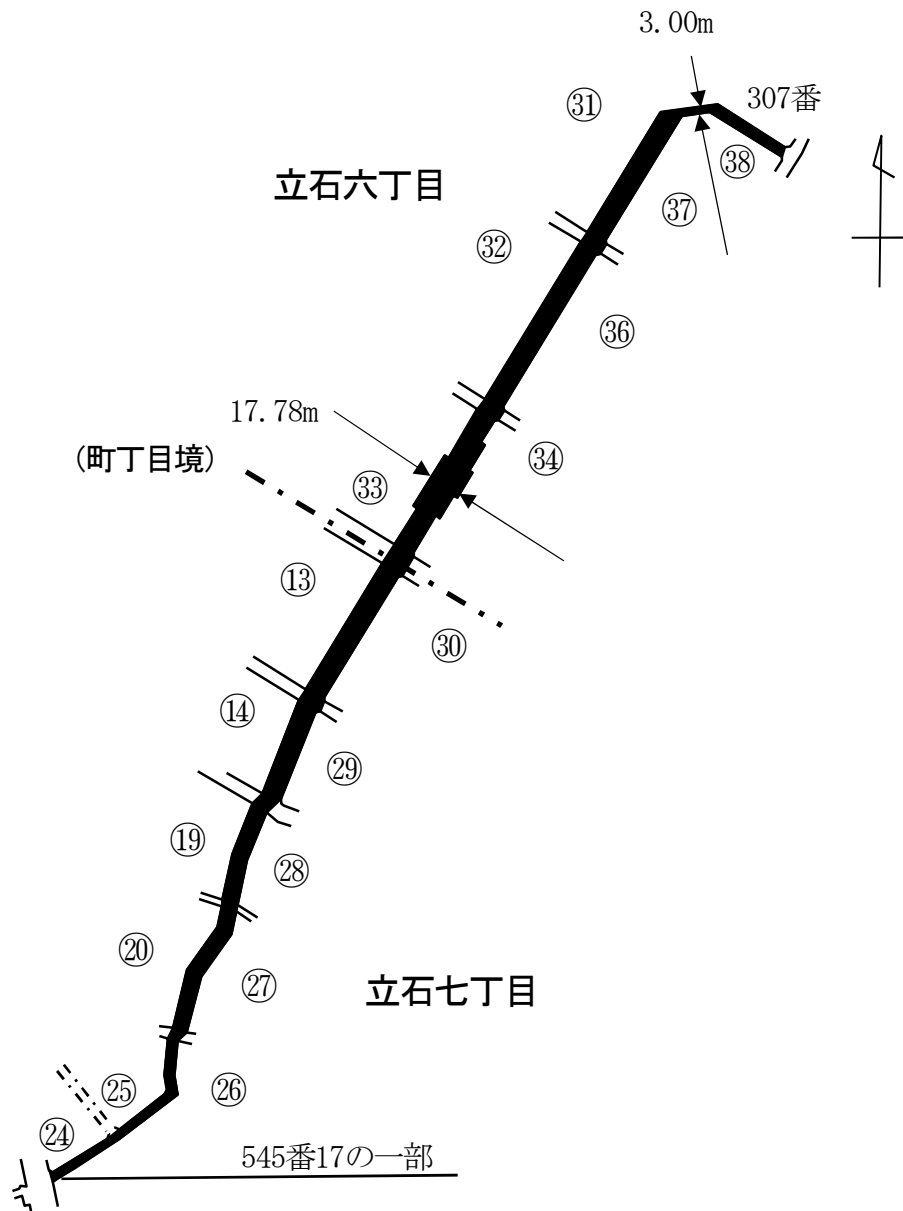
⋯⋯ 区有通路

■ 新たに認定する特別区道路線 (葛1396号)

幅員 3.00～17.78メートル

延長 784.88メートル

面積 7,279.96平方メートル



葛飾区特別区道路線認定 略図

(立石一丁目地内)

—— 特別区道路線

—— 都道路線

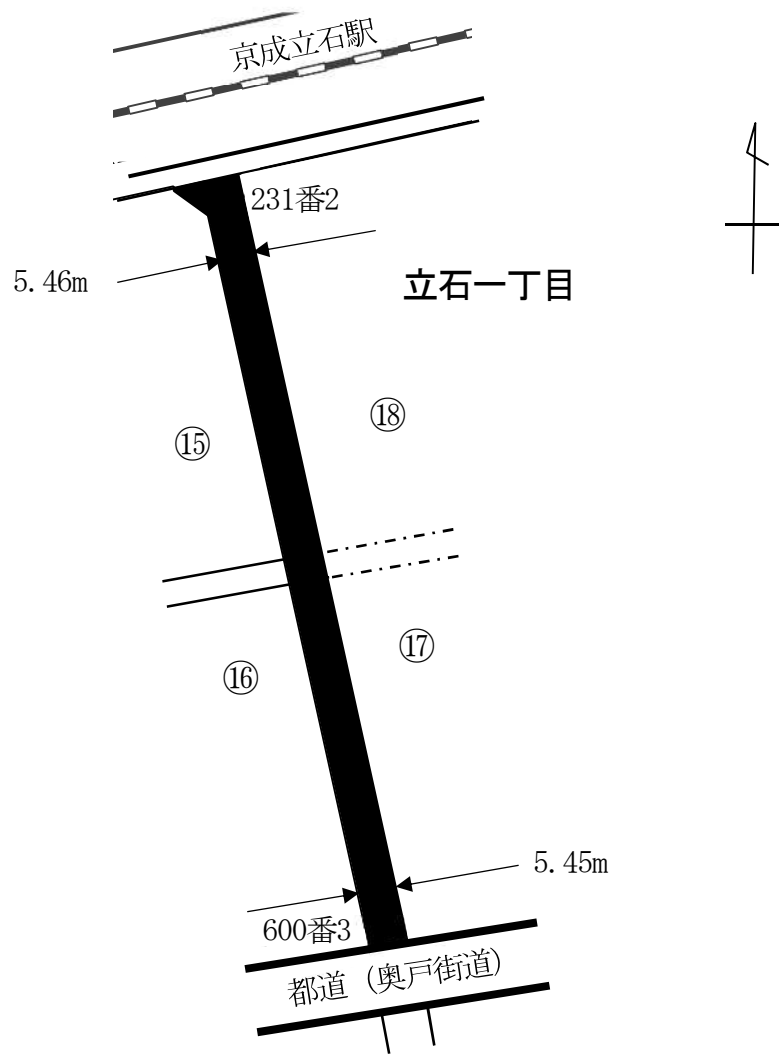
- - - - 区有通路

■ 新たに認定する特別区道路線 (葛1397号)

幅 員 5.45～5.46メートル

延 長 119.85メートル

面 積 661.52平方メートル



葛飾区特別区道路線認定 略図

(立石四丁目から立石七丁目地内)

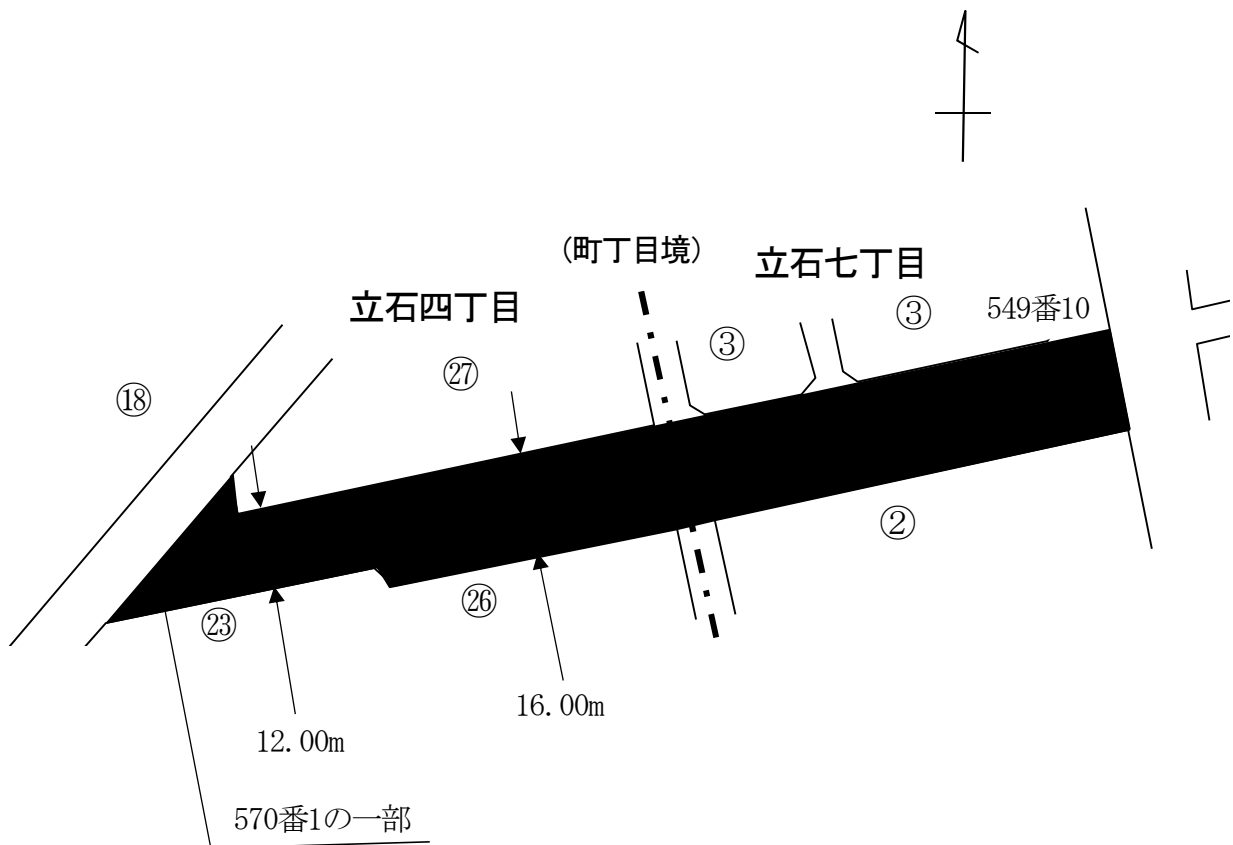
—— 特別区道路線

■ 新たに認定する特別区道路線 (葛1398号)

幅 員 12.00～16.00メートル

延 長 169.09メートル

面 積 2,559.36平方メートル



葛飾区特別区道路線認定 略図

(立石七丁目から立石八丁目地内)

—— 特別区道路線

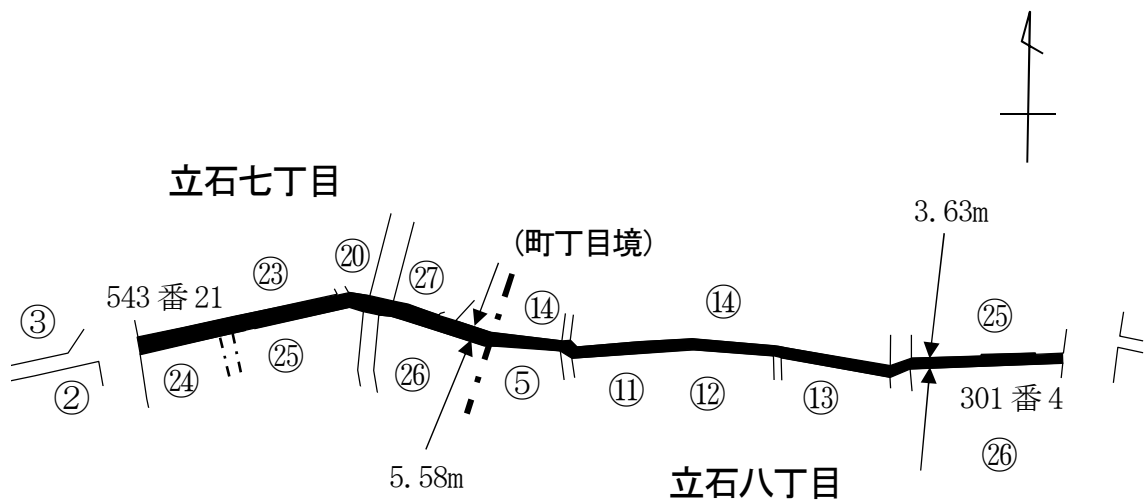
⋯⋯ 区有通路

■ 新たに認定する特別区道路線 (葛1399号)

幅 員 3.63～5.58メートル

延 長 339.63メートル

面 積 1,488.88平方メートル



葛飾区特別区道路線認定 略図

(四つ木一丁目地内)

—— 特別区道路線

—— 都道路線

----- 水路

■ 新たに認定する特別区道路線 (葛1400号)

幅員 16.00～34.25メートル

延長 161.37メートル

面積 3,847.49平方メートル

