

議案第49号

特別区道の路線の認定について

上記の議案を提出する。

平成24年 6 月11日

提出者 葛飾区長 青 木 克 徳

(提案理由)

金町駅北口周辺地区街づくり事業により整備する道路並びに新中川左岸堤防道路整備事業により整備された道路及び新たに認定を必要とする道路を特別区道の路線として認定する必要があるので、本案を提出いたします。

特別区道の路線の認定について

道路法（昭和27年法律第180号）第8条第1項の規定に基づき、特別区道の路線を次のように認定する。

記

| 路 線 名 | 起 点 終 点 | 幅員、延長等 |
|-----------|--|-------------------|
| 葛 9 6 0 号 | 葛飾区東金町一丁目3500番21から 葛飾区東金町一丁目344番3まで | 別紙図面表示 の と お り |
| 葛 9 6 1 号 | 葛飾区東金町二丁目342番3 | 別紙図面表示 の と お り |
| 葛 9 6 2 号 | 葛飾区高砂二丁目187番2の一部から 葛飾区細田三丁目784番2地先まで | 別紙図面表示 の と お り |
| 葛 9 6 3 号 | 葛飾区細田三丁目786番1の一部から 葛飾区細田三丁目658番1の一部まで | 別紙図面表示 の と お り |
| 葛 9 6 4 号 | 葛飾区奥戸九丁目137番2の一部から 葛飾区奥戸九丁目258番3の一部まで | 別紙図面表示 の と お り |
| 葛 9 6 5 号 | 葛飾区奥戸九丁目258番3の一部から 葛飾区奥戸九丁目32番3の一部まで | 別紙図面表示 の と お り |

| | | |
|-----------|---|-------------------|
| 葛 9 6 6 号 | 葛飾区高砂一丁目 2 4 8 番の一部から 葛飾区高砂二丁目 1 9 0 番の一部まで | 別紙図面表示 の と お り |
| 葛 9 6 7 号 | 葛飾区高砂一丁目 8 5 3 番の一部から 葛飾区細田三丁目 7 8 6 番 1 の一部まで | 別紙図面表示 の と お り |
| 葛 9 6 8 号 | 葛飾区奥戸八丁目 2 8 0 番の一部から 葛飾区奥戸九丁目 2 5 8 番 3 の一部まで | 別紙図面表示 の と お り |

葛飾区特別区道路線認定 略図

(東金町一丁目地内)

—— 特別区道路線

----- 認定外道路

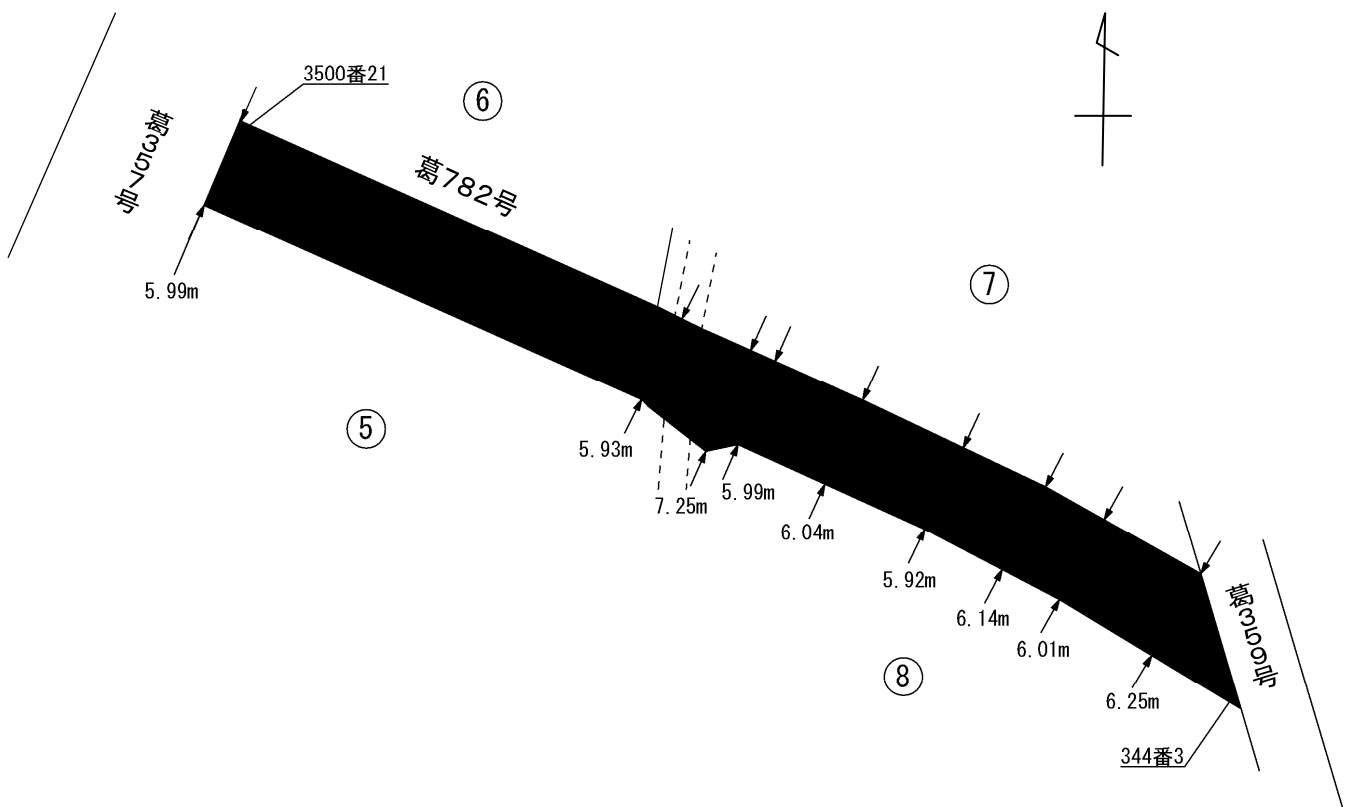
■ 新たに認定する特別区道路線 (葛960号)

幅 員 5.92メートル～7.25メートル

延 長 72.95メートル

面 積 443.41平方メートル

東金町一丁目



葛飾区特別区道路線認定 略図

(東金町二丁目地内)

—— 特別区道路線

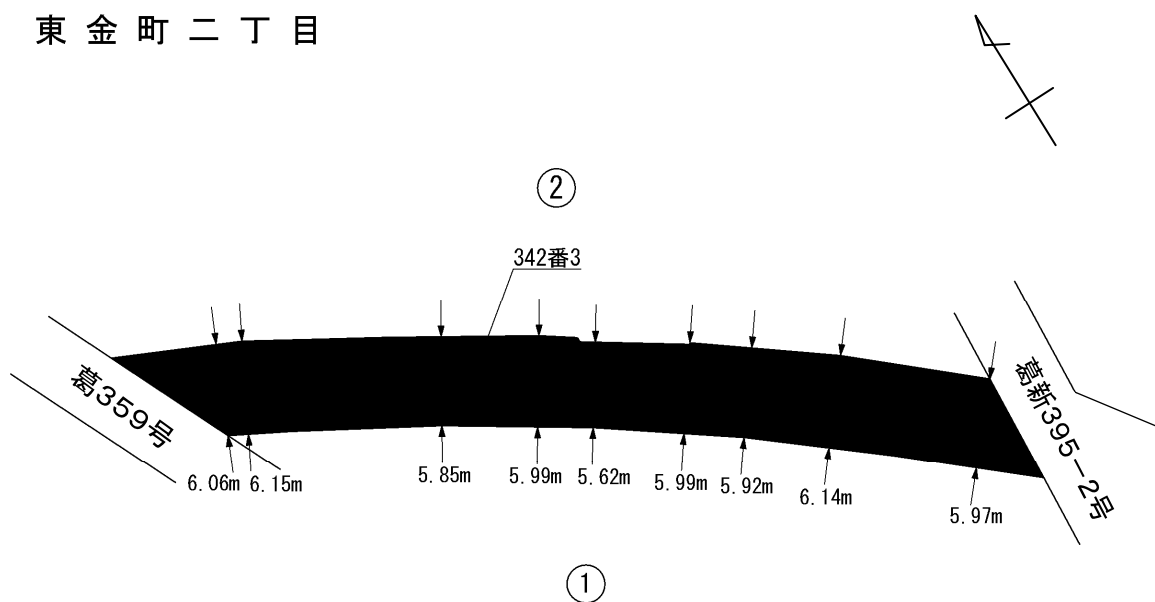
■ 新たに認定する特別区道路線 (葛961号)

幅 員 5.62メートル～6.15メートル

延 長 56.05メートル

面 積 335.51平方メートル

東 金 町 二 丁 目



葛飾区特別区道路線認定 略図

(高砂二丁目及び細田三丁目地内)

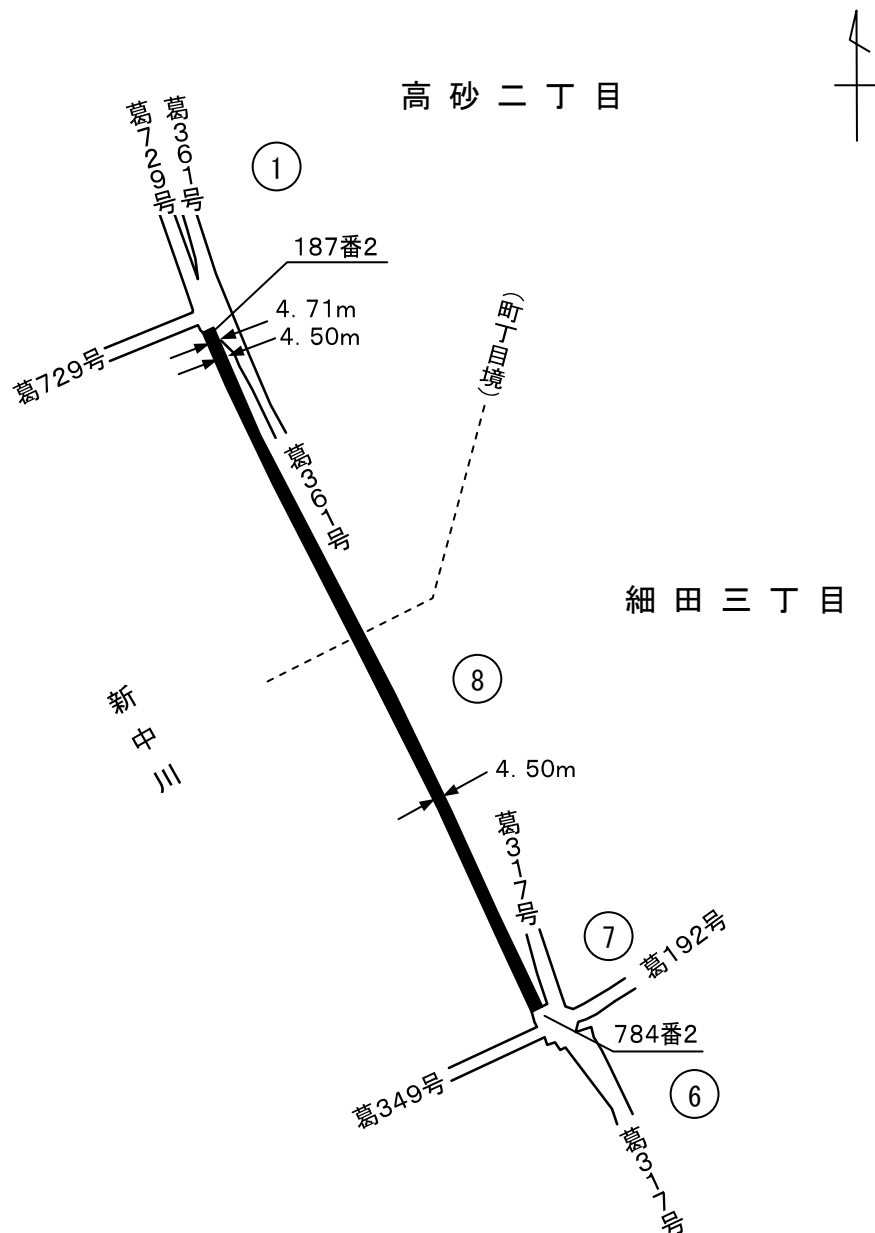
—— 特別区道路線

■ 新たに認定する特別区道路線 (葛962号)

幅員 4.50メートル～4.71メートル

延長 311.12メートル

面積 1,401.12平方メートル



葛飾区特別区道路線認定 略図

(細田三丁目地内)

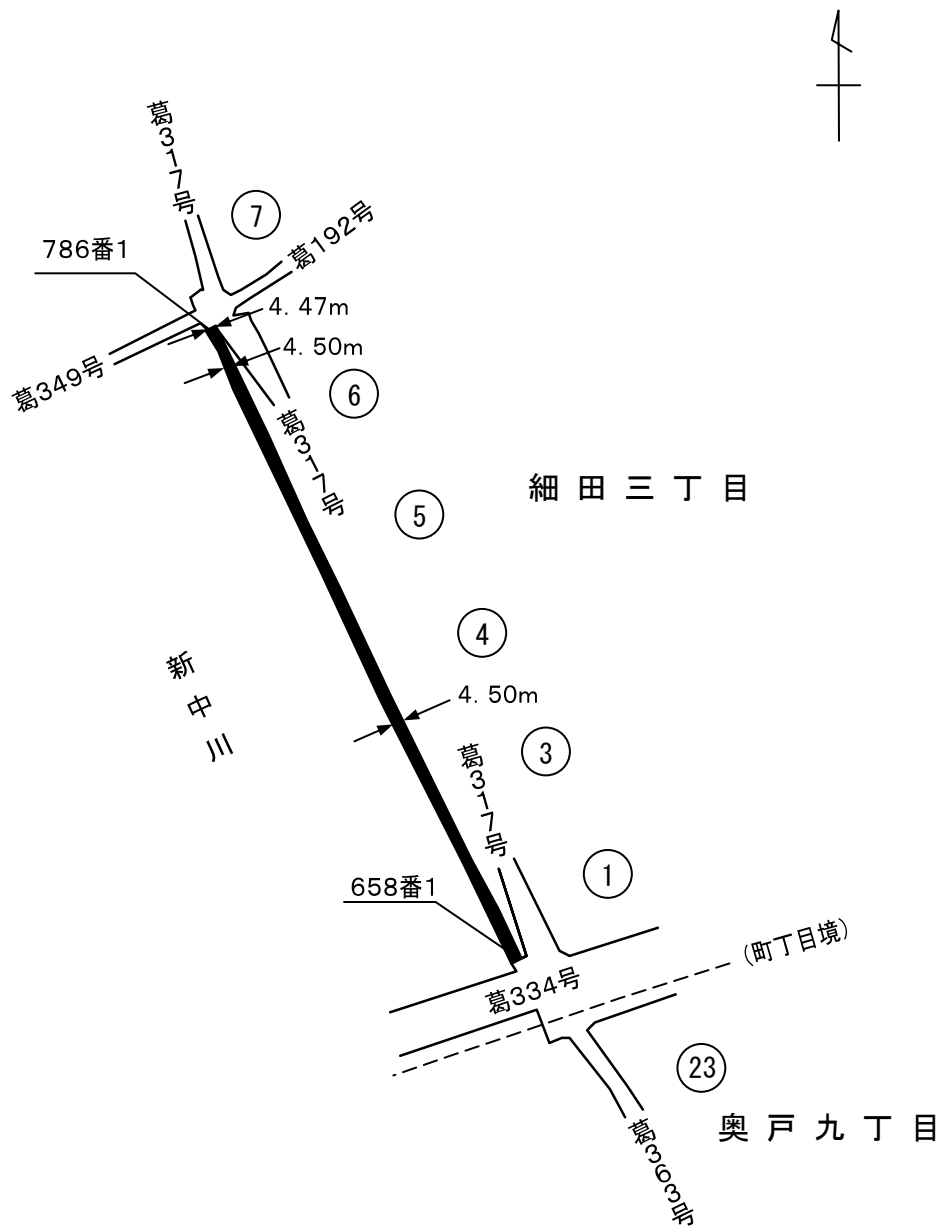
—— 特別区道路線

■ 新たに認定する特別区道路線 (葛963号)

幅員 4.47メートル～4.50メートル

延長 291.57メートル

面積 1,312.02平方メートル



葛飾区特別区道路線認定 略図

(奥戸九丁目地内)

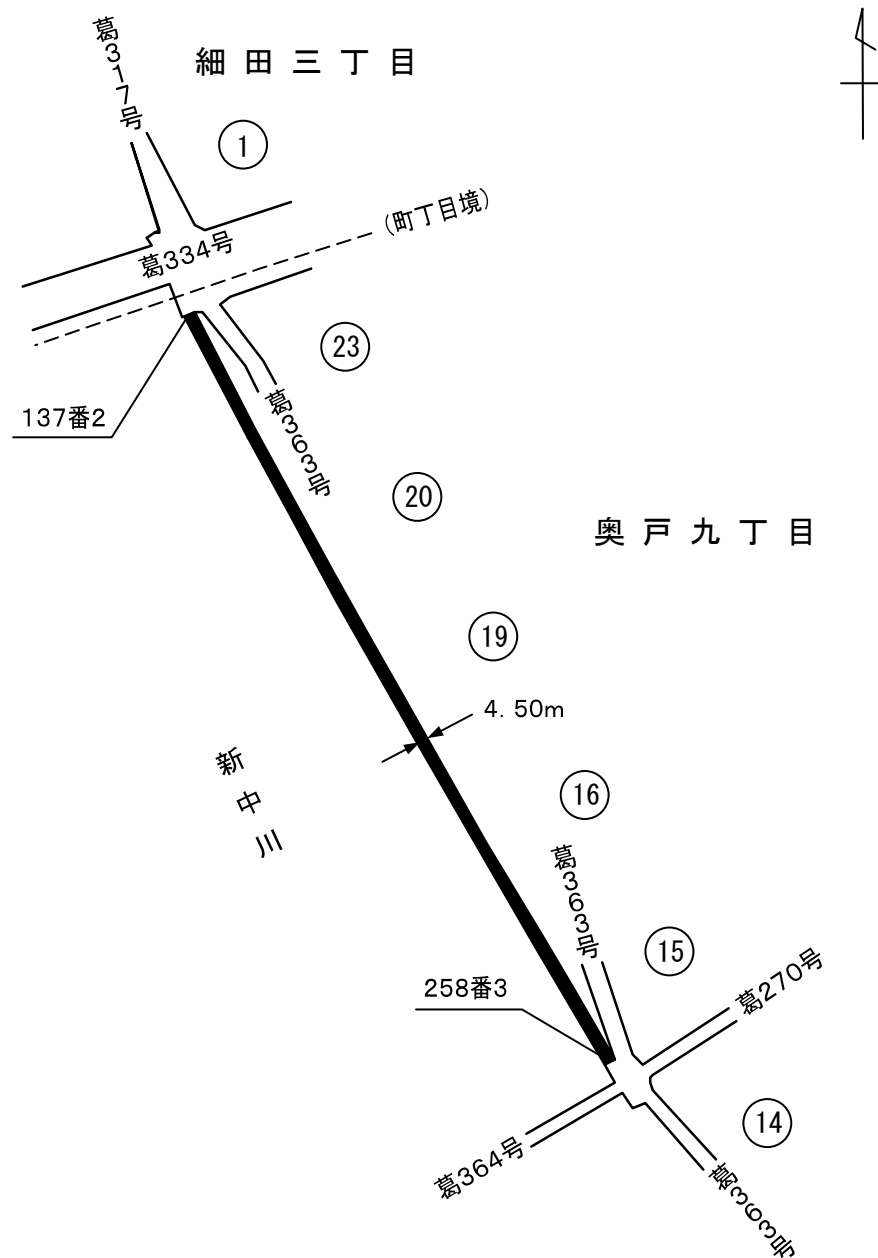
—— 特別区道路線

■ 新たに認定する特別区道路線 (葛964号)

幅員 4.50メートル

延長 355.47メートル

面積 1,599.72平方メートル



葛飾区特別区道路線認定 略図

(奥戸九丁目地内)

—— 特別区道路線

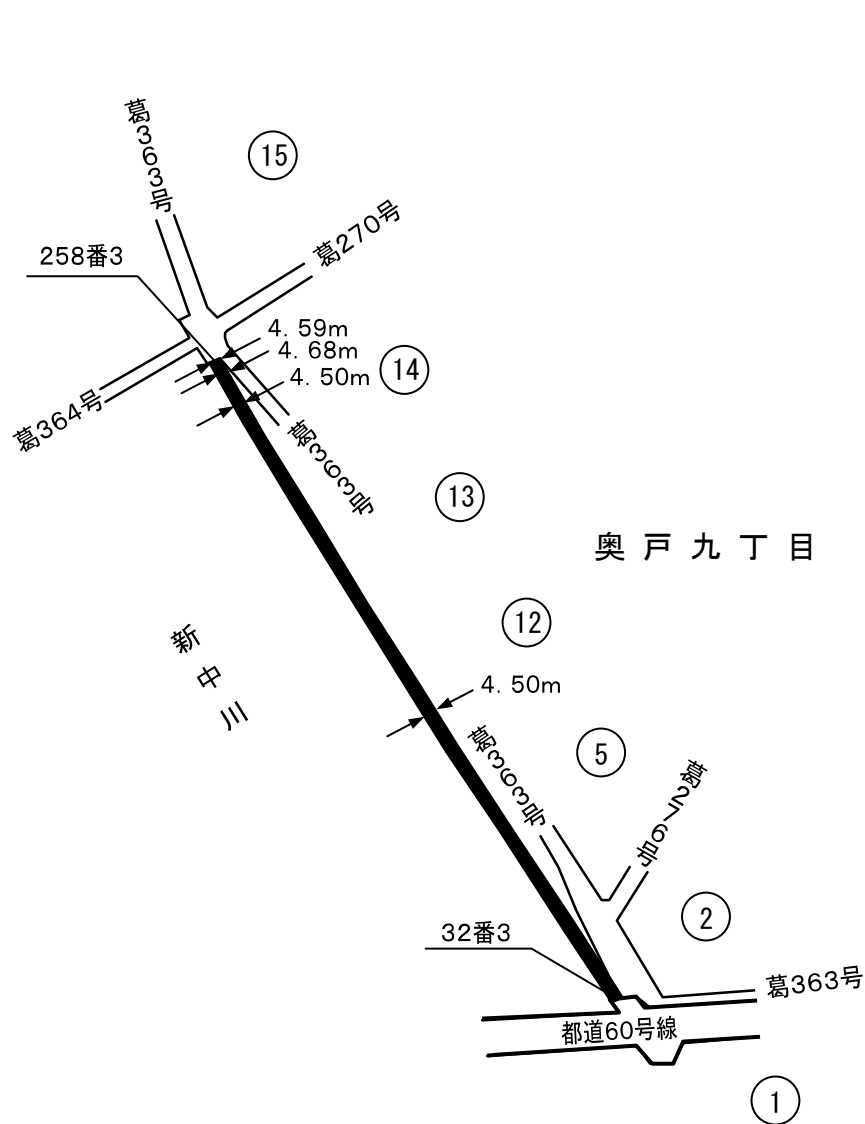
==== 都道

■ 新たに認定する特別区道路線 (葛965号)

幅員 4.50メートル～4.68メートル

延長 311.54メートル

面積 1,409.73平方メートル



葛飾区特別区道路線認定 略図

(高砂一丁目及び高砂二丁目地内)

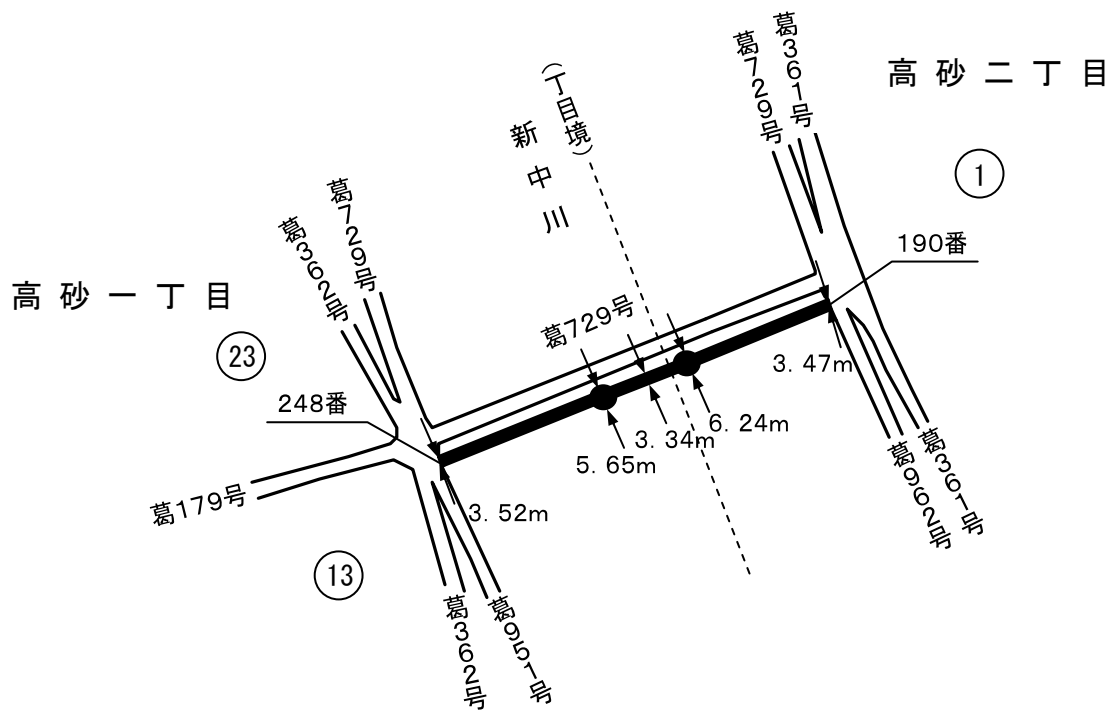
—— 特別区道路線

■ 新たに認定する特別区道路線 (葛966号)

幅員 3.34メートル～6.24メートル

延長 138.27メートル

面積 496.19平方メートル



葛飾区特別区道路線認定 略図

(高砂一丁目及び細田三丁目地内)

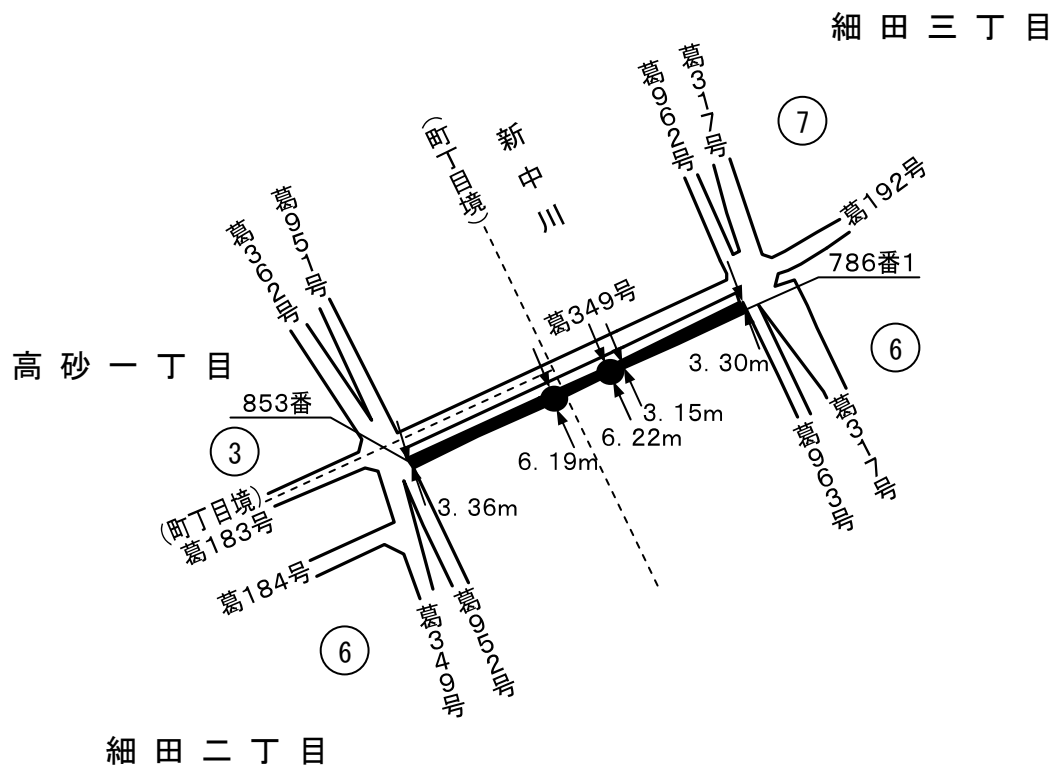
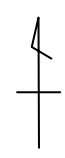
—— 特別区道路線

■ 新たに認定する特別区道路線 (葛967号)

幅員 3.15メートル～6.22メートル

延長 120.98メートル

面積 422.87平方メートル



葛飾区特別区道路線認定 略図

(奥戸八丁目及び奥戸九丁目地内)

—— 特別区道路線

■ 新たに認定する特別区道路線 (葛968号)

幅員 3.14メートル～3.86メートル

延長 120.99メートル

面積 418.73平方メートル

